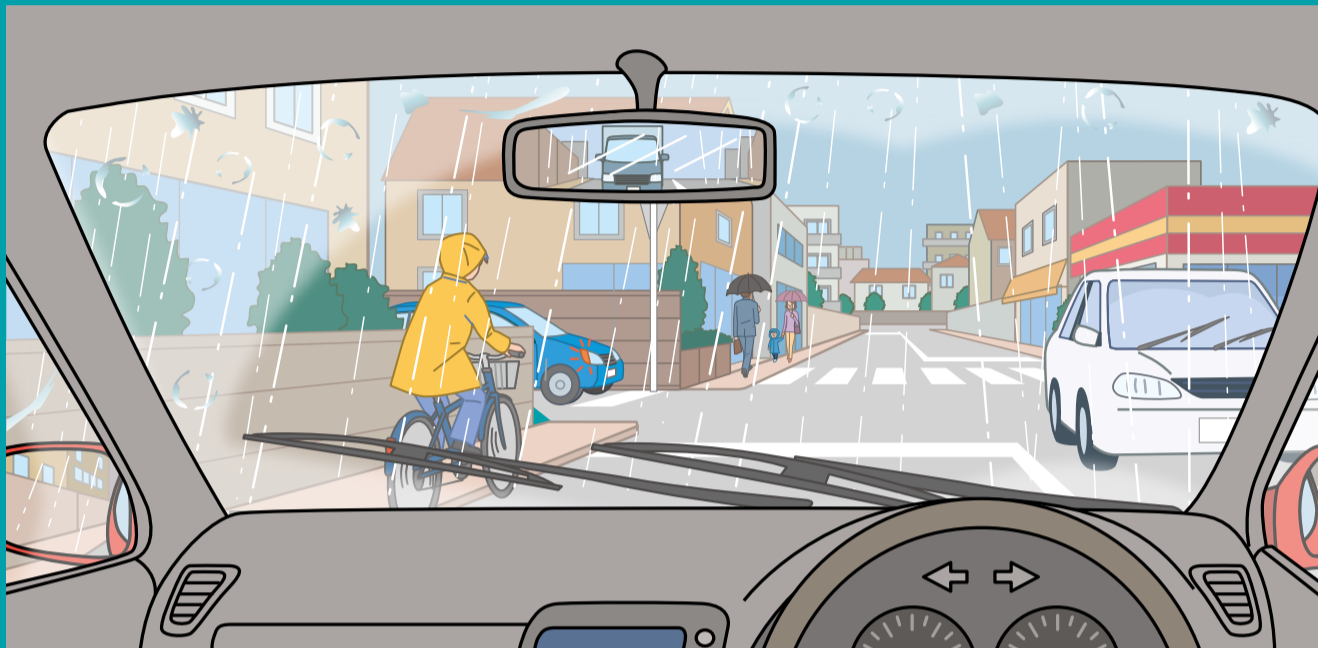


KYT 危険予測トレーニング

第78回 雨の日に信号機のない交差点を通過する時（四輪車編）

あなたは信号機のない交差点を通過するところです。
左側の路地で一時停止しているクルマは右折しようとしているようです。
安全に走行するためには、どのようなことを予測する必要がありますか？



交通事故を防止するためには、路上で出会うさまざまな危険を予測することが大切です。このコーナーでは危険感受性を高めるための題材を提供します。今回は四輪車のドライバーに、雨の日に信号機のない交差点を通過する時の危険について考えてもらうためのKYTです。

活用方法

1. 少人数のグループをつくります。
2. 「交通場面のイラスト」を見ながら、意見を出し合います。
3. その後、「解答・解説※」を参考にして、どんなことに気をつければ良いか再び話し合ってください。

※「解答・解説」と「交通場面のイラスト（カラー・A4版）」は下記SJホームページでご覧いただけます。またPDFファイルもダウンロード（無料）できます。

【使用上の注意】

- 営利目的での利用はおやめください。
- 内容の無断転載、無断改変、一部抜粋しての利用はおやめください。
- その他、使用に関するご質問はお問い合わせください。

本田技研工業（株）安全運転普及本部
TEL：03（5412）1736 E-mail:sj-mail@spirit.honda.co.jp

© 本田技研工業（株）

SJ クイズ ?

四輪車編

- Q1** 2019年12月に改正道路交通法の施行により運転中の携帯電話使用等の罰則が強化されたこともあり、2020年の携帯電話使用等に係る交通事故件数は2019年に比べ減りました。その減少割合は何%でしょう？
①約30% ②約40% ③約50%
- Q2** 2020年の携帯電話使用等に係る交通事故件数の使用状況で最も多いのは次のうちどれでしょう？
①カーナビ等の注視 ②携帯電話等の画像目的使用 ③携帯電話等の通話目的使用
- Q3** 携帯電話使用等の場合の死亡事故率※（2020年）は使用なしの場合と比較すると、どのくらい高くなるでしょう？
※死傷事故に占める死亡事故の割合。
①約1.5倍 ②約2倍 ③約3倍



「解答」はP7下、「解説」は下記SJホームページでご覧いただけます。
<https://www.honda.co.jp/safetyinfo/sj/>

「Honda 交通安全かるた」をリニューアル

ご購入方法など詳細は以下のホームページを参照。
<https://www.honda.co.jp/safetyinfo/karuta/>

「Honda 交通安全かるた」は、子どもたちに覚えてほしい交通ルールやマナーを可愛いイラストの絵札45種類でわかりやすく紹介しています。今年4月、デザインを刷新。絵札にHondaの交通安全キャラクター「できるニャン」が登場するなど、より子どもに親しみやすいものとなりました。

それぞれの絵札・読み札の裏面には解説もあるため、かるたで遊びながら、親子で「正しい交行動」や「命の大切さ」について学べるようになっていきます。ぜひ、ご家庭で楽しみながら「お子さまの大切な命を守るために」交通安全について考えるきっかけにしてみてください。

「Honda 交通安全かるた」の内容
絵札45枚、読み札45枚、予備（白紙）6枚、説明書
札の寸法：縦87mm×横64mm
箱の寸法：縦95mm×横139mm×高さ32mm

