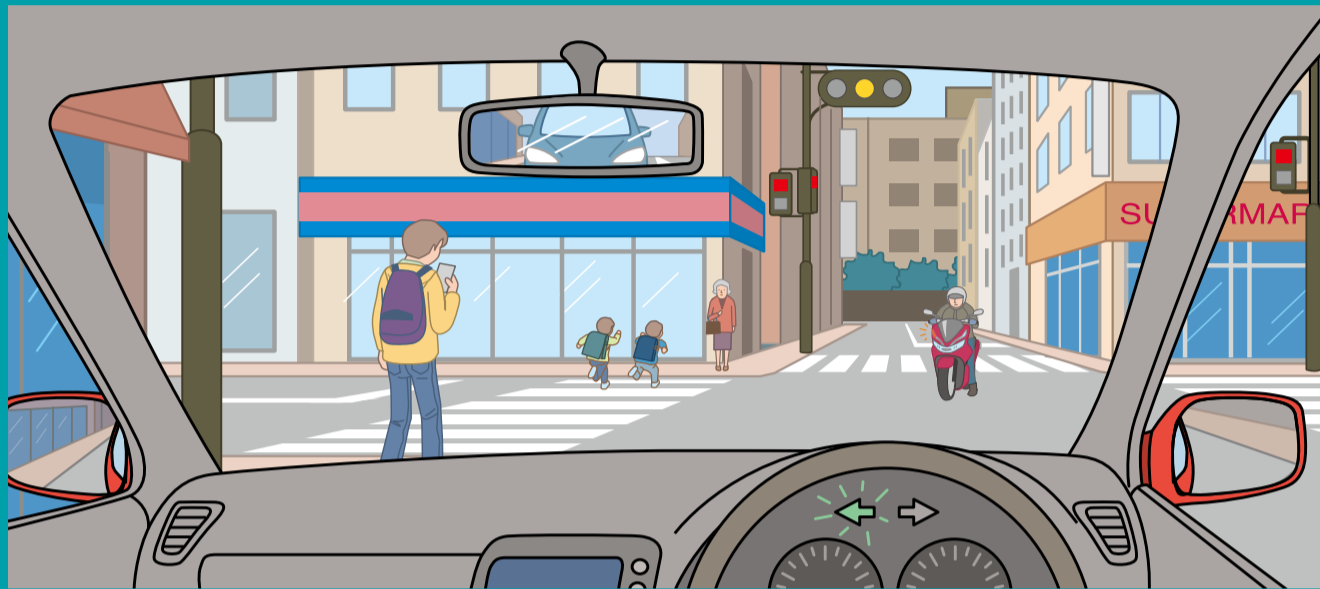


# KYT 危険予測トレーニング

## 第73回 交差点を左折する時（四輪車編）

あなたは交差点を左折しようとしています。  
歩行者用信号機は赤になったところです。  
安全に走行するためには、どのようなことを予測する必要がありますか？



交通事故を防止するためには、路上で出会うさまざまな危険を予測することが大切です。このコーナーでは危険感受性を高めるための題材を提供します。今回は四輪車のドライバーに、交差点を左折する時の危険について考えてもらうためのKYTです。

### 活用方法

1. 少人数のグループをつくります。
2. 「交通場面のイラスト」を見ながら、意見を出し合います。
3. その後、「解答・解説※」を参考にして、どんなことに気をつければ良いか再び話し合ってください。

※「解答・解説」と「交通場面のイラスト（カラー・A4版）」は下記SJホームページでご覧いただけます。またPDFファイルもダウンロード（無料）できます。

ホンダ SJ 検索

【使用上の注意】

- 営利目的での利用はおやめください。
- 内容の無断転載、無断改変、一部抜粋しての利用はおやめください。
- その他、使用に関するご質問はお問い合わせください。

本田技研工業（株）安全運転普及本部

TEL：03（5412）1736 E-mail:sj-mail@spirit.honda.co.jp

© 本田技研工業（株）

## SJ クイズ ?

### 四輪車編

**Q1** 2019年の交通事故死者数（24時間死者数）は次のうちどれでしょう？

- ① 3,015人 ② 3,215人 ③ 3,415人

**Q2** 2019年にJAF（（一社）日本自動車連盟）が実施した「信号機のない横断歩道での歩行者横断時における車の一時停止状況全国調査」で、47都道府県のうち一時停止率が68.6%と最も高かったのは次のうち何県でしょう？

- ① 長野県 ② 静岡県 ③ 兵庫県

**Q3** 緊急自動車※の最高速度は一般道路で80km/hですが、高速道路では何km/hでしょう？

- ① 80km/h ② 100km/h ③ 120km/h

※消防用自動車、救急用自動車その他の政令で定める自動車で、当該緊急用務のため、政令で定めるところにより、運転中のものをいう（道路交通法第39条）



「解答」はP7下、「解説」は下記SJホームページでご覧いただけます。  
<https://www.honda.co.jp/safetyinfo/sj/>

## Honda 春のセーフティキャンペーン

### 声かけでワンポイントアドバイス

Hondaでは4月1日～5月31日の期間、「Honda 春のセーフティキャンペーン」を実施します。

期間中はHondaグループ全体で、道路を使うすべての人に交通安全を意識していただくため、安全アドバイスや啓発冊子の手渡しと合わせ、新たに、専用ウェブページで「危険予測トレーニング（KYT）※」の提供などの啓発活動に取り組みます。今回特に、幼児・児童の交通事故防止につなげていただけるような内容を取り入れています。

また、家庭で交通安全について子どもと一緒に考えるきっかけとするための「交通安全めりえ」やHondaの最新の安全技術の情報、安全運転のためのアドバイスを紹介する冊子「Think Safety」を四輪販売会社の店頭やウェブページで提供します。



四輪販売会社で配布している安全情報誌「Think Safety」

### ●「交通安全めりえ」「Think Safety」ダウンロード（PDF）

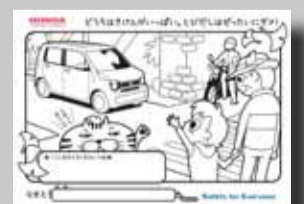
ホンダ セーフティキャンペーン 検索

セーフティキャンペーンウェブページ（2020年4月1日更新予定）

[https://www.honda.co.jp/safetyinfo/topics/safety\\_campaign/](https://www.honda.co.jp/safetyinfo/topics/safety_campaign/)



危険予測トレーニング



交通安全めりえ

※「危険予測トレーニング（KYT）」実際の交通場面をアニメーション動画で再現し、危険と感ずる箇所を予測し、クイズ形式で答えるなどのケーススタディを通じて「交通センス＝危険予測能力」を身につけるためのトレーニングです。