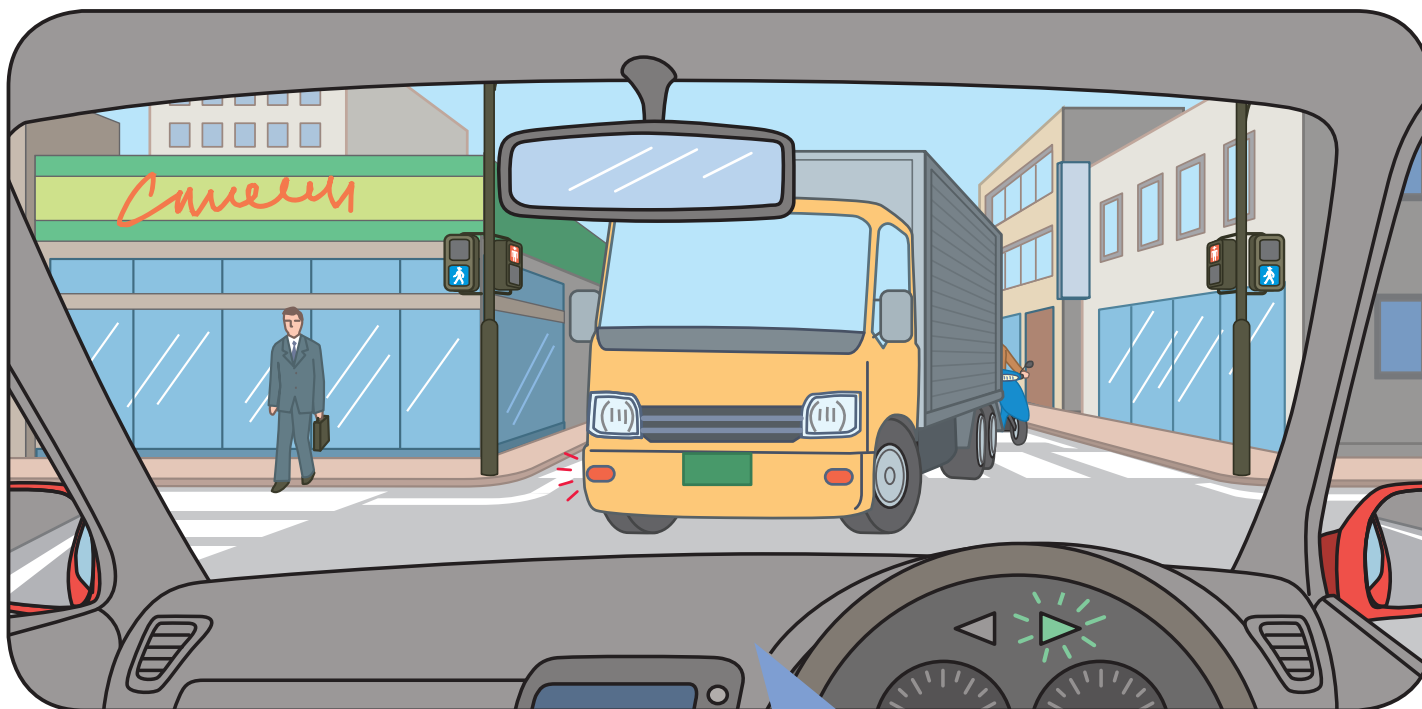


## 対向右折車の前を右折しようとする時（四輪車編）



あなたは交差点を右折しようとしています。対向車線でトラックが右折待ちをしているのでそのまま右折を開始しようと思います。

安全に走行するには、  
どのようなことを予測する  
必要がありますか？

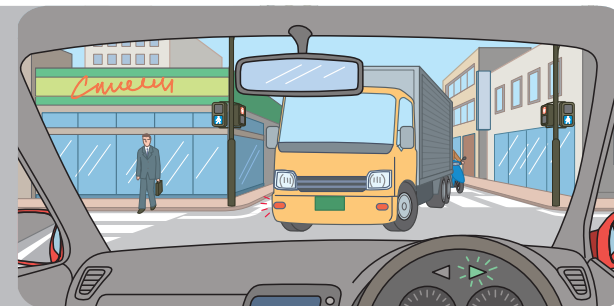
**【使用上の注意】**

●営利目的での利用はおやめください ●内容の無断転載、無断改変、一部抜粋しての利用はおやめください ●その他、使用に関するご質問はお問い合わせください  
本田技研工業（株）安全運転普及本部 TEL:03 (5412) 1736

## 対向右折車の前を右折しようとする時（四輪車編）

あなたは交差点を右折しようとしています。対向車線でトラックが右折待ちをしているのでそのまま右折を開始しようと思います。

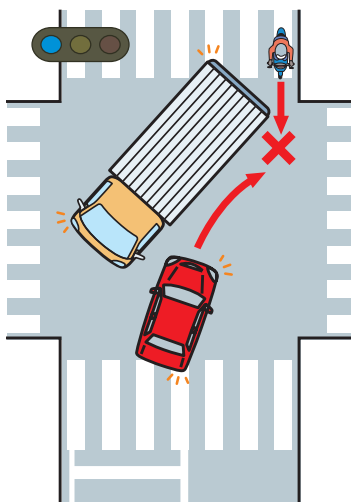
安全に走行するには、どのようなことを予測する必要がありますか？



### 答え

#### このような状況ではこんな危険があります

- 右折するトラックの後方にバイクがいます。そのまま右折を開始すると、このバイクがトラックの横をすり抜けて交差点に進入してきた場合、ぶつかる危険があります。



### ここがポイント

#### 対向右折車の後方からすり抜けてくるバイクに注意

- 対向右折車の前を右折する場合には、その後方から直進するバイクがすり抜けて出てくることを予測しておきましょう。
- 狭い交差点で右折待ちの大型車がいると、対向車線は見えない状態になります。対向車線が見通せる位置まで進み、安全を確認してから右折を開始してください。
- 一方、バイクのライダーも右折する大型車の横をすり抜けて交差点に進入する時は、大型車の死角にいる右折車の存在に注意してください。

#### 【使用上の注意】

● 営利目的での利用はおやめください ● 内容の無断転載、無断改変、一部抜粋しての利用はおやめください ● その他、使用に関するご質問はお問い合わせください  
本田技研工業(株) 安全運転普及本部 TEL:03(5412)1736