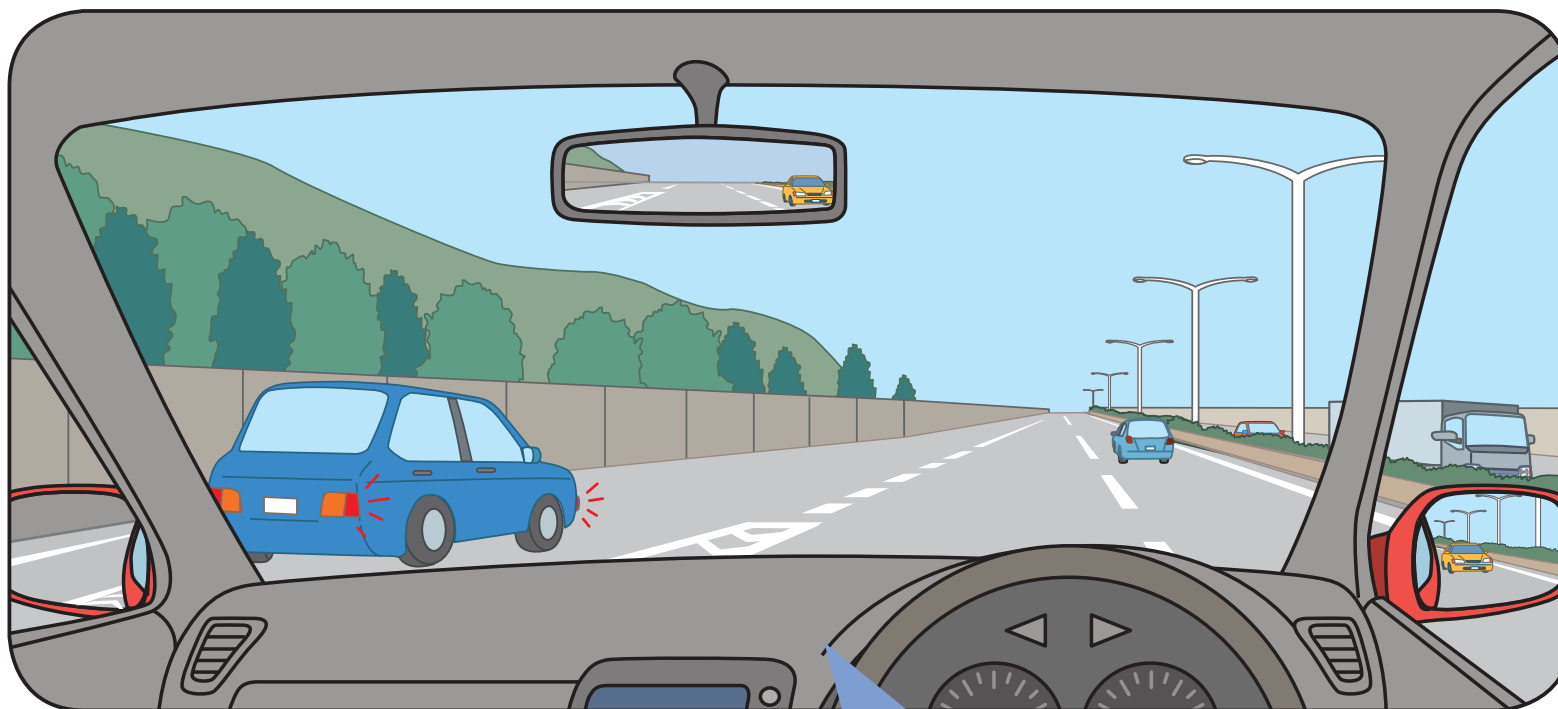


高速道路の合流点（四輪車編）



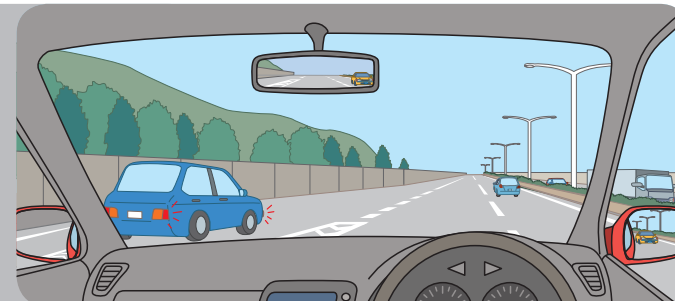
あなたは高速道路の走行車線を走っています。
左前方から1台のクルマが合流しようとしています。
安全に走行するには、どのようなことを予測する
必要がありますか？

【使用上の注意】

●営利目的での利用はおやめください ●内容の無断転載、無断改変、一部抜粋しての利用はおやめください ●その他、使用に関するご質問はお問い合わせください
本田技研工業(株) 安全運転普及本部 TEL:03(5412)1736

高速道路の合流点（四輪車編）

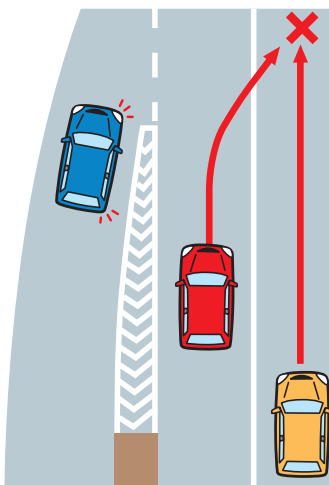
あなたは高速道路の走行車線を走っています。
左前方から1台のクルマが合流しようとしています。
安全に走行するには、どのようなことを予測する必要がありますか？



答え

このような状況ではこんな危険があります

- 左側の加速車線にいるクルマは本線へ合流しようとしています。速度と車間距離を適切に調節しないと、このクルマと衝突するおそれがあります。また、本線に合流するクルマに進路を譲るため、右側に車線変更すると、追い越し車線の後続車と衝突する危険もあります。



ここがポイント

本線に合流してくるクルマに 早めの対応を

- あなたの後ろにはクルマがないので、減速しても後続車に追突されることはありません。このような場面では、加速車線にいるクルマが速やかに本線に合流できるよう減速し、車間距離を調整してください。
- あなたの右後方には追い越し車線を走る後続車がいるので、安易な車線変更はやめましょう。また、ミラーにクルマが写っていない場合でも、車線変更する前には必ず目視で右後方の死角にクルマがないか確かめてください。
- 前方に合流地点があることは標識などで前もって知ることができます。その時点で本線に合流してくるクルマの存在を予測し、早めに対応できるよう準備しておきましょう。

【使用上の注意】

● 営利目的での利用はおやめください ● 内容の無断転載、無断改変、一部抜粋しての利用はおやめください ● その他、使用に関するご質問はお問い合わせください
本田技研工業（株）安全運転普及本部 TEL:03 (5412) 1736