

安全な道路環境をめざして—14—
SAFETY FOCUS

見通しがよく速度が出やすい交差点

「SAFETY FOCUS」は、Honda が公開している「SAFETY MAP」に示される交通上の危険が潜むスポットに足を運び、現場の交通環境と事故防止について考察する連載記事です。

「SAFETY MAP」には「みんなの意見」として一般投稿された危険スポット情報が地図上に表示されている。今回「FOCUS エリア」(上記参照)に取り上げるのは、香川県内で5の方が「みんなの意見」を投稿している「春日町片田 (以下、片田)」交差点だ。ここでは、スピードが出ているクルマが多いなどの投稿が寄せられている。また、この場所では、平成 27 年中に四輪車対四輪車の事故が9件、四輪車対二輪車の事故が1件、四輪車対自転車の事故が1件発生している。

●この地点で発生した事故件数

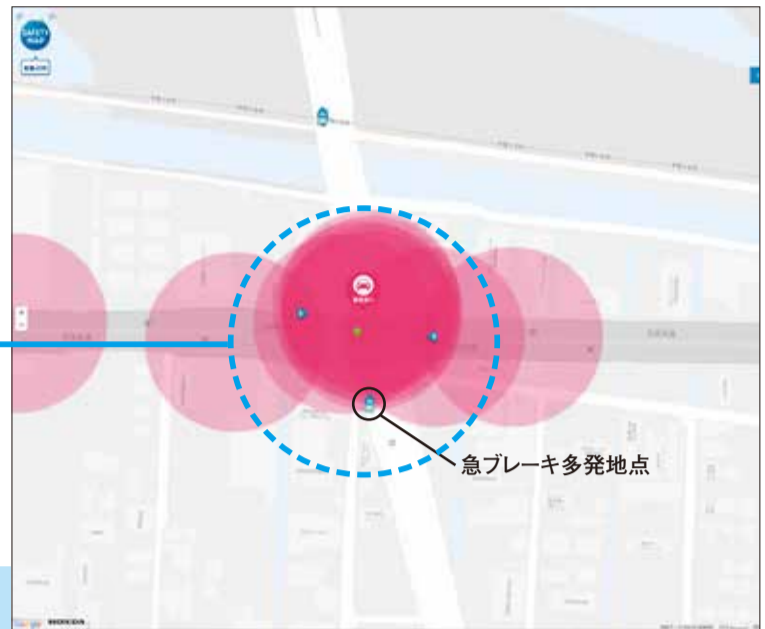
四輪車対四輪車	右折直進	1件
	追突	7件
	その他	1件
四輪車対二輪車	左折時	1件
四輪車対自転車	右折直進	1件

※平成 27 年中 香川県警提供

●「SAFETY MAP」みんなの意見

スピードが出ているクルマが多い	2人
歩行者 / 自転車の飛出しが多い	1人
赤信号無視のクルマが多い	2人

※平成 28 年 5 月 31 日時点



現場をたずねる

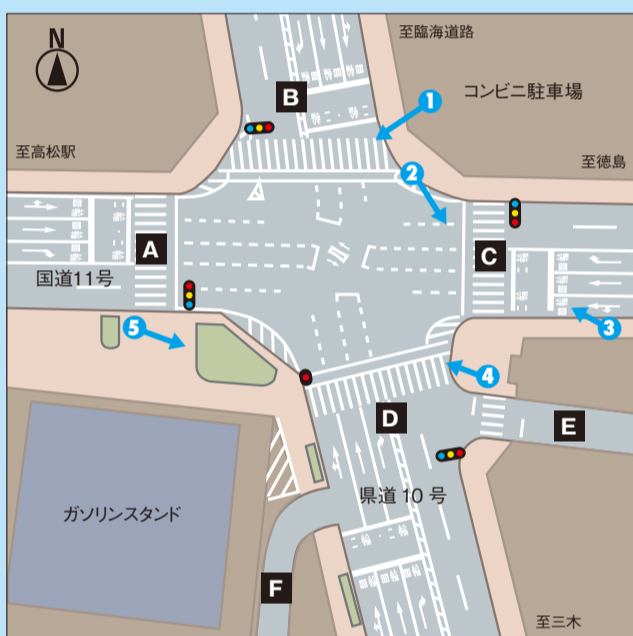
FOCUS エリア
香川県高松市「春日町片田」交差点

今回訪れた「片田」交差点は JR 高松駅から東へ 5km、高松市内を東西に抜ける志度街道 (国道 11 号) と南北の県道 10 号が交わる場所。交差点の南側には、2 本の生活道路 (地図上 E と F) が接続している。

現場を訪れた平日朝 7 時は交通量が多く、ピーク時間帯である 8 時台になると通勤者のクルマや資材などを積んだ大型トラックが絶え間なく行き交っていたほか、高松駅方面に向かうバイクも多く見られた。バイクの台数が多いことを反映してか、各道路にはバイクとクルマそれぞれ専用の停止線 (二段停止線) が設けられていた。自転車利用者の大半は高松駅方面に向かっていった。

E と F は、主要道路に比べれば通行量はかなり少ない。しかし、道路幅が狭くないため、E から出ていくクルマと入っていくクルマがすれ違う際、ドライバーは慎重な運転を心がけているようだった。

「片田」交差点は見通しがよく、視界を妨げる建造物がない。交差点の通過スピードは高く、黄色信号を急加速で通過するクルマがしばしば見られた。一方で、A から B に左折するクルマが横断歩道手前で一時停止すると、クルマの一部が道路に残るため、後続車両が交差点直前で車線変更したり、左折待ち車両で車列ができることがあった。



「片田」交差点にはすべての方向に二段停止線が設置されている



1 対向車がいいため右折を開始した大型トラックは、後から進入してきた自転車に気づき急ブレーキをかけた



2 赤信号になってから交差点を横断する自転車



3 通行量のピークを迎えた 8 時台前半、交差点前の路側帯では多くのバイクが一列に並んで信号が変わるのを待つ

より安全なタイミングで交差点に進入すべき

E から「片田」交差点に向かうクルマは、三木方面への交通の流れが途切れるタイミングを見計らって D の横断歩道手前にあるスペースに停車し、国道 11 号の信号が赤になるまで待つケースが多かった。この際、右折ウィンカーを点けて進行するクルマは少なかった。

危険と感じたのは、D の横断歩道を通過して交差点内に進入し、国道 11 号を高松駅方面へそのまま走行するクルマが見られたことだ。なかには E から国道 11 号を通行するクルマに合流するような感覚で、右折ウィンカーを出しながら進行するクルマもあった。朝の通勤時間帯はスピードを出しているクルマも多いので、国道 11 号の信号が赤になってから交差点内に進入するほうが安全だと思われた。

E から出たクルマは道路を横切り、歩行者信号が青の横断歩道を通過し、そのまま高松駅方面に向かって走行していた



交差点進入時の安全をより確保するために

「片田」交差点には二段停止線が設置されている。8 時頃は多くのバイクが国道 11 号を高松方面に走っていたが、そのほとんどのバイクは路側帯に縦一列で止まっていた。停止線で止まった先頭のバイクの後方にバイク 2 台が停車すると、それ以降のバイクは二輪用の停止線まで進むことができない。そのため、二輪用と四輪用の停止線の間がぼろぼろ空いた状態になっていた。

この二輪用の停止線があるため、交差点を左折するクルマにとっては曲がった先にある横断歩道まで距離が長くなり速度が出やくなる環境だと思われた。気づかぬうちに高いスピードで交差点に進入して前方に歩行者や自転車がいた場合、大きな事故につながりかねない。二段停止線のあり方を見直してもいいのではないだろうか。

香川県警察では今後、二輪および軽車両の安全確保に配慮しながら、さらなる安全対策を検討していく考えだ。

「SAFETY MAP」のご活用・ご参加をお願いします!

ホンダ セーフティマップ

検索

<http://www.honda.co.jp/safetymap/>

「SAFETY MAP」は「みんなで作る安全マップ」です。Honda のインターナビが集めた日本中を走るクルマの急ブレーキ情報と、交通事故情報、そして皆さんの声で地図はつくられます。お手持ちの PC・スマートフォンからアクセスできますので、あなたの周囲に危険と感じることのある場所があったら、情報を投稿してください。