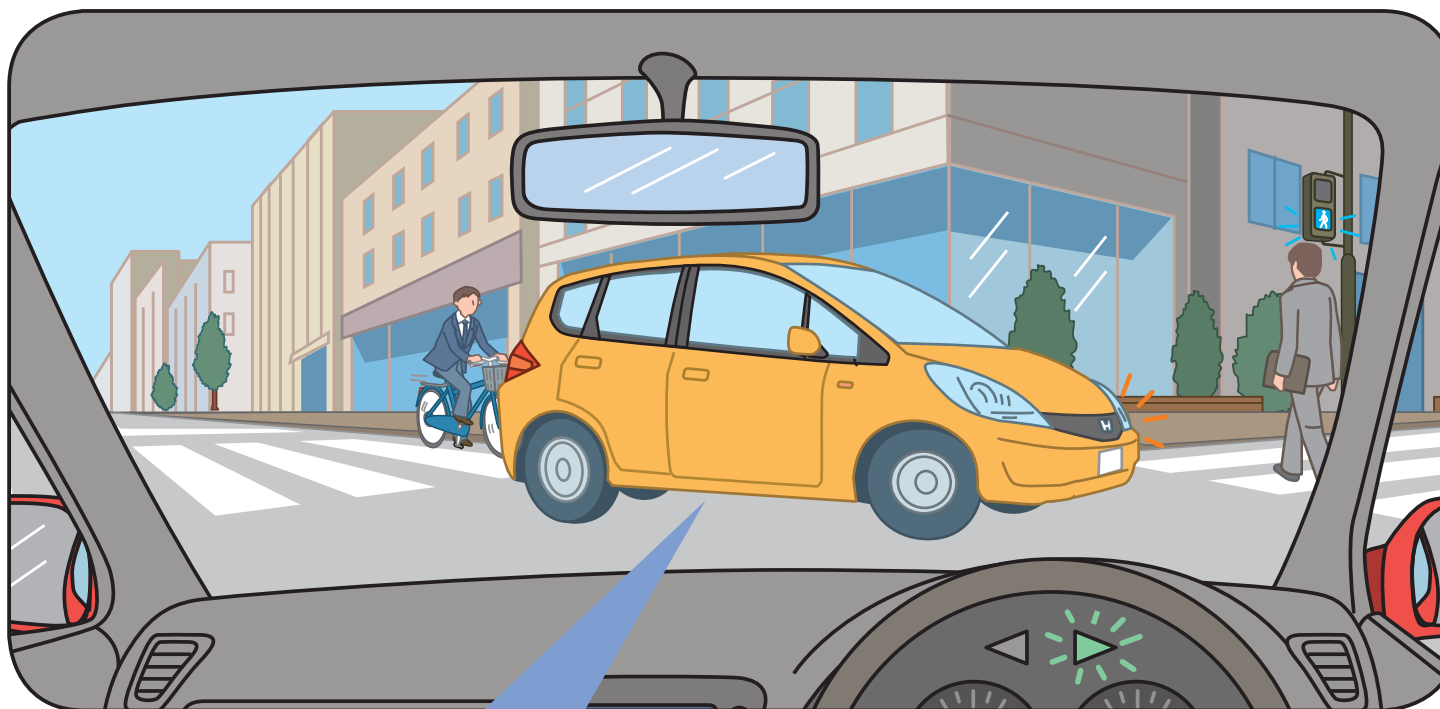


対向左折車に続いて右折する (四輪車)



あなたは、交差点を右折しようとしています。
対向する左折車は横断歩道に歩行者がいるため
停止しています。

安全に通過するには、
どのようなことを予
測する必要がありますか？

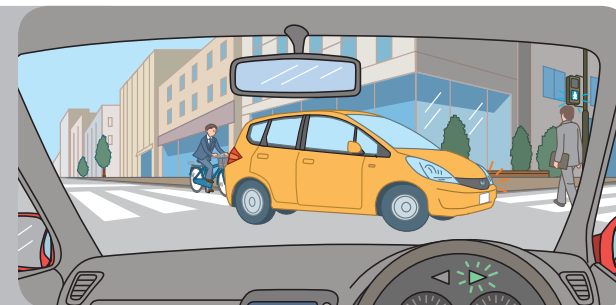
【使用上の注意】

●営利目的での利用はおやめください ●内容の無断転載、無断改変、一部抜粋しての利用はおやめください ●その他、使用に関するご質問はお問い合わせください
本田技研工業(株) 安全運転普及本部 TEL:03(5412)1736

対向左折車に続いて右折する（四輪車）

あなたは、交差点を右折しようとしています。対向する左折車は横断歩道に歩行者がいるため停止しています。

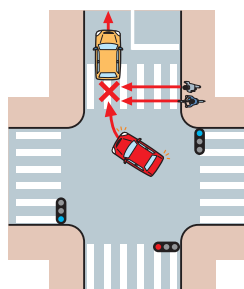
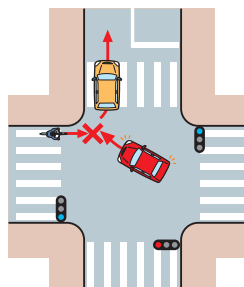
このような時には、どんなことに気をつければいいか考えてみましょう。



答え

このような状況ではこんな危険があります

- 交差点で右折待ちをしている時、対向車が左折車であると、その左折車に続いて右折しようとする場合があります。対向する左折車だけに注意を向けていると、左折車の後方から直進してくる自転車などの存在を見落したり、気づくのが遅れ、そのまま右折すると自転車などと衝突する危険があります。
- 歩行者用信号が青点滅を開始しているので、右後方から歩行者や自転車が駆け込んでくる場合もあります。



ここがポイント

左折車につられて右折しない

- このような時は左折車が左折を終えた後に、対向車線に車両が来ていないこと、横断歩道を渡ろうとする歩行者や自転車がいないことを確認した上で右折を開始するのが安全です。
- 左折車の後方から直進してくる自転車や二輪車は、左折車の死角に入って運転席から見えないことがあります。また、左折車が停止した場合、自転車や二輪車がその左折車を回り込んで直進してくることがあるので注意が必要です。
- 左折すると思っていた左折車が急に考えを変えて直進する場合もあるため、動きをしっかりと確認する必要があります。
- 歩行者や自転車も、このようなケースでは右折車のドライバーが左折車に気をとられて、安全確認を怠る場合があるので、クルマの動きに注意して横断しましょう。

【使用上の注意】

● 営利目的での利用はおやめください ● 内容の無断転載、無断改変、一部抜粋しての利用はおやめください ● その他、使用に関するご質問はお問い合わせください
本田技研工業（株）安全運転普及本部 TEL:03 (5412) 1736