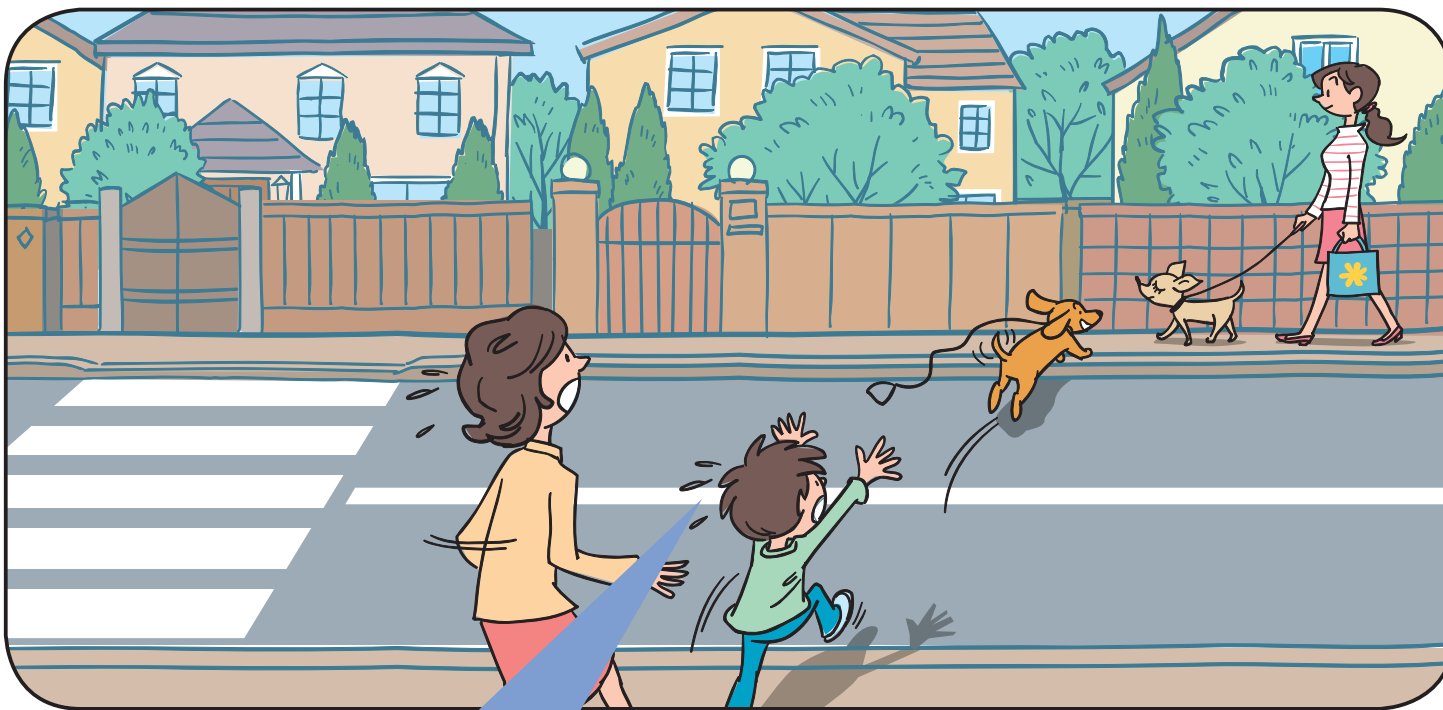


# ペットが飛び出してしまった時(子ども編)



あなたはお母さんと一緒にペットを散歩させるため、歩道を歩いています。すると突然、ペットが反対側の歩道へ走り出していました。

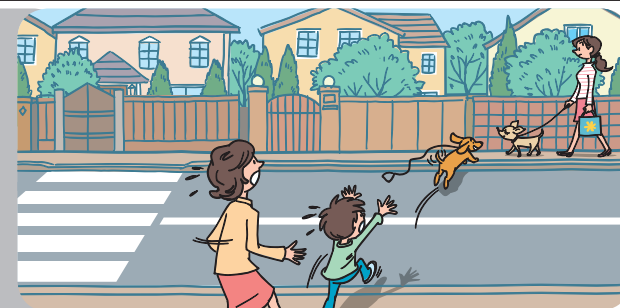
このような時には、どんなことに気をつけなければいいか考えてみましょう。

【使用上の注意】

●営利目的での利用はおやめください ●内容の無断転載、無断改変、一部抜粋しての利用はおやめください ●その他、使用に関するご質問はお問い合わせください  
本田技研工業(株) 安全運転普及本部 TEL:03(5412)1736

## ペットが飛び出してしまった時(子ども編)

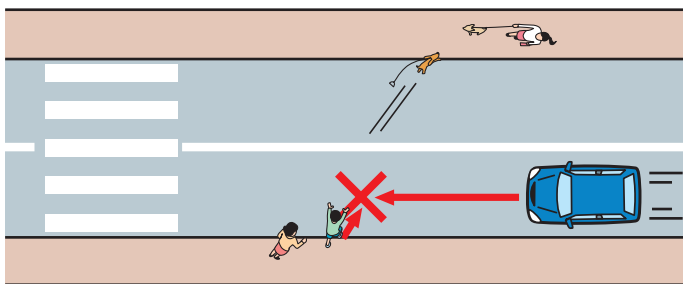
あなたはお母さんと一緒にペットを散歩させるため、歩道を歩いています。  
すると突然、ペットが反対側の歩道へ走り出しました。  
このような時には、どんなことに気をつければいいか考えてみましょう。



こた  
答え

このような状況ではこんな危険があります

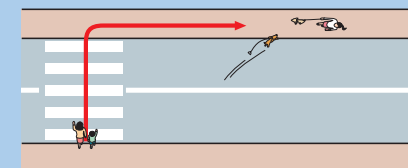
ペットをつかまえるために、すぐに後を追って  
走って反対側に渡ろうとすると、道路を走っている  
クルマにはねられてしまうことがあります。



### ここがポイント

急いでいても必ず止まって右左右を観てから渡る。

- 道路を渡る時は、どんな時でも必ず止まり、右左右を観て、クルマやバイクがいないことを確かめてから走らず歩いて渡ってください。
- 近くに横断歩道がある時は、必ず横断歩道を渡りましょう。
- 保護者の方は万一に備え、お子さまの手をつないでおくなど、車道に飛び出さないように注意してください。
- ドライバー・ライダーは動物が飛び出してきたら、それを追いかける飼いが車道に飛び出してくるかもしれないと予測しておく必要があります。



【使用上の注意】

●営利目的での利用はおやめください ●内容の無断転載、無断改変、一部抜粋しての利用はおやめください ●その他、使用に関するご質問はお問い合わせください  
本田技研工業(株) 安全運転普及本部 TEL:03(5412)1736