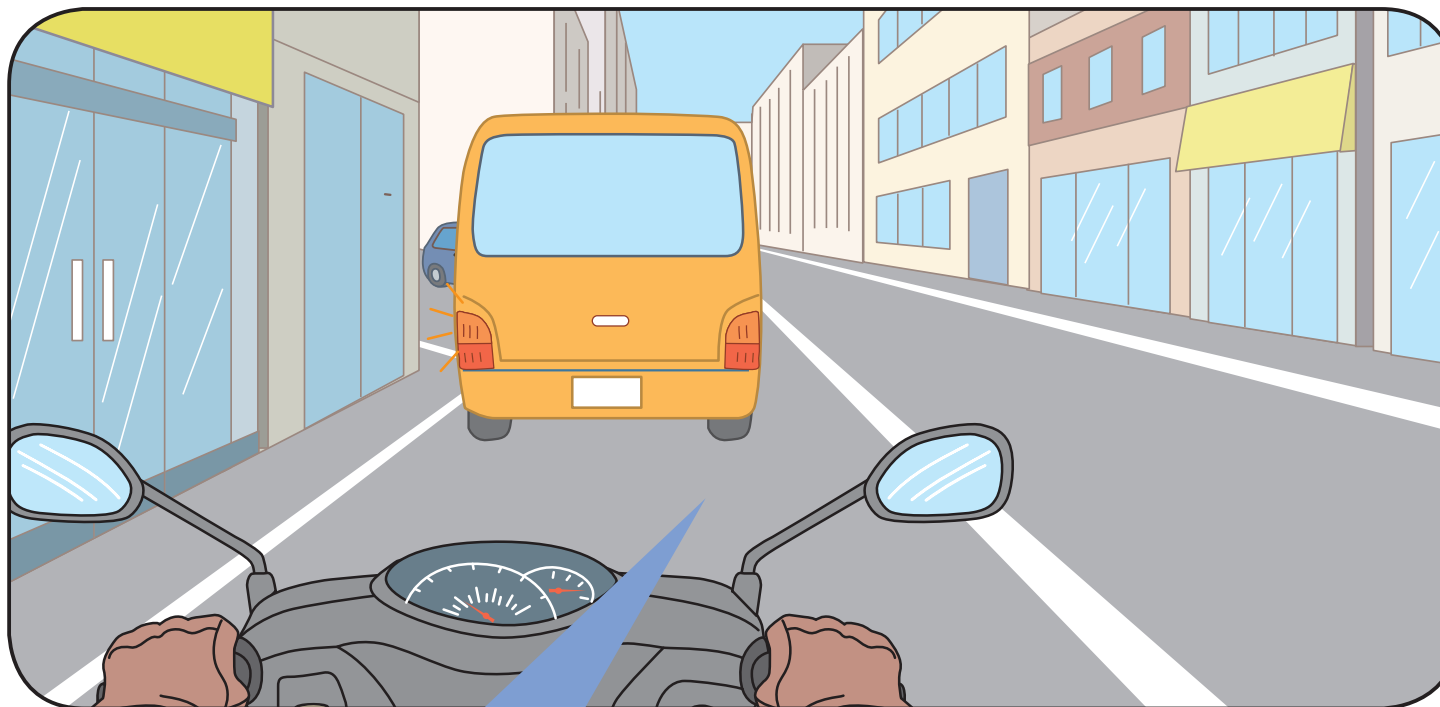


前方の四輪車が左折しようとしている時（二輪車）



あなたは、四輪車の後ろを走っています。
前方の四輪車が左折するためにウィンカーを出し、
減速しました。

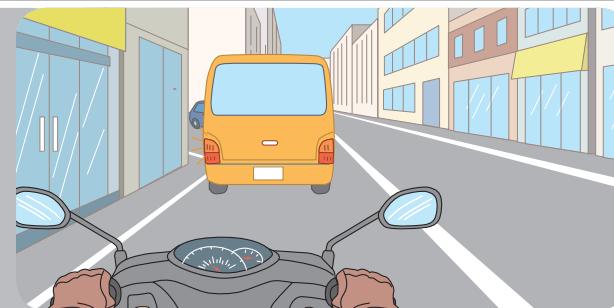
安全に通過するには、
どのようなことを予
測する必要がありますか？

【使用上の注意】

●営利目的での利用はおやめください ●内容の無断転載、無断改変、一部抜粋しての利用はおやめください ●その他、使用に関するご質問はお問い合わせください
本田技研工業(株) 安全運転普及本部 TEL:03(5412)1736

前方の四輪車が左折しようとしている時（二輪車）

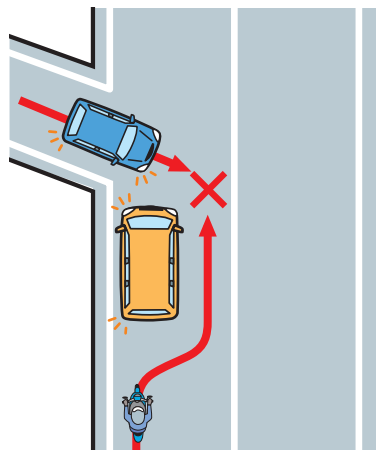
あなたは、四輪車の後ろを走っています。
前方の四輪車が左折するためにウィンカーを出し、減速しました。
このような時には、どんなことに気をつければいいか考えてみましょう。



答え

このような状況ではこんな危険があります

- 左折しようとしている前車のカゲに交差車両や歩行者、自転車などがかくれています。右側によけて通過しようとした場合、その交差車両等と衝突するおそれがあります。
- 「前車はすんなり左折するはず…」と、車間距離もとらず減速しなければ、前車が停止した時に衝突するおそれがあります。



ここがポイント

前車のカゲから交差車両や歩行者、自転車などが出てくることを予測する

- このような場合は、前車が左折するまで待つ、ゆとりの気持ちを持ちましょう。
- 前車が駐停車するなどし、交差点付近でやむを得ず追い越す必要がある場合は、徐行して前車の先の状況をよく確認してから通り抜けるようにしてください。二輪車は四輪車のドライバーから見落とされやすいということを意識しましょう。
- 左折しようとするクルマの後ろを走る際は、左折中に急に止まることがある（前がつまっていたり、交差車両などがいたりして）ことを予測し、十分に減速し、車間距離をしっかりとりましょう。
- 四輪車のドライバーも、右方向からの左折車の前を横切る時は、左折車のカゲから二輪車などが飛び出してくることを予測しておく必要があります。

【使用上の注意】

● 営利目的での利用はおやめください ● 内容の無断転載、無断改変、一部抜粋しての利用はおやめください ● その他、使用に関するご質問はお問い合わせください
本田技研工業（株）安全運転普及本部 TEL:03 (5412) 1736