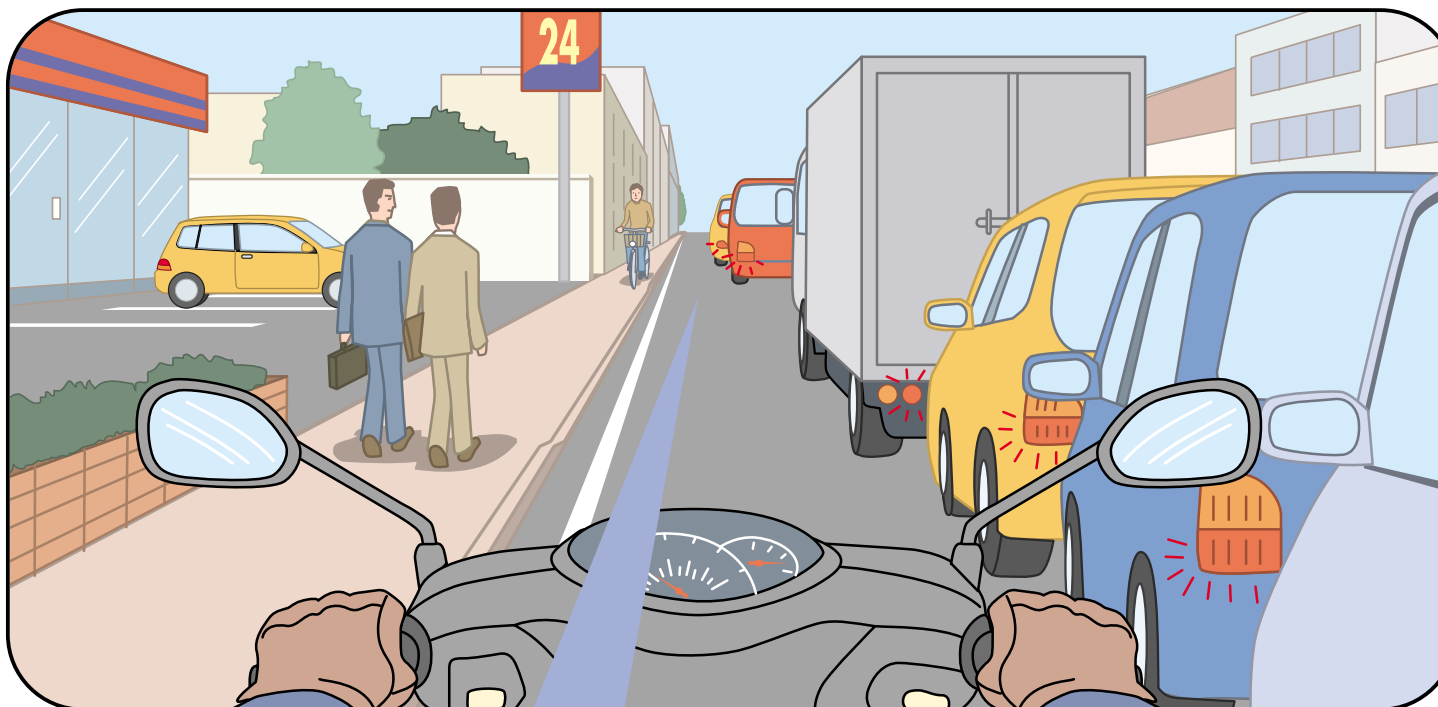


渋滞で停止中のクルマの横を走行する(二輪車)



あなたは片側1車線の道路を走っていますが、渋滞でクルマは停止しています。路肩が空いているので、速度を抑えてクルマの横を走行しようとしています。

安全に通過するには、どのようなことを予測する必要がありますか？

【使用上の注意】

●営利目的での利用はおやめください ●内容の無断転載、無断改変、一部抜粋しての利用はおやめください ●その他、使用に関するご質問はお問い合わせください
本田技研工業(株) 安全運転普及本部 TEL: 03 (5412) 1736

©本田技研工業(株)

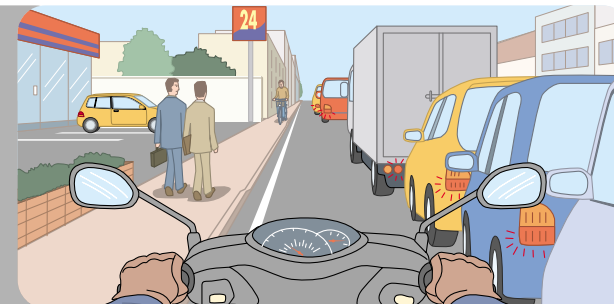


本田技研工業株式会社
安全運転普及本部

渋滞で停止中のクルマの横を走行する(二輪車)

あなたは片側1車線の道路を走っていますが、渋滞でクルマは停止しています。路肩が空いているので、速度を抑えてクルマの横を走行しようとしています。

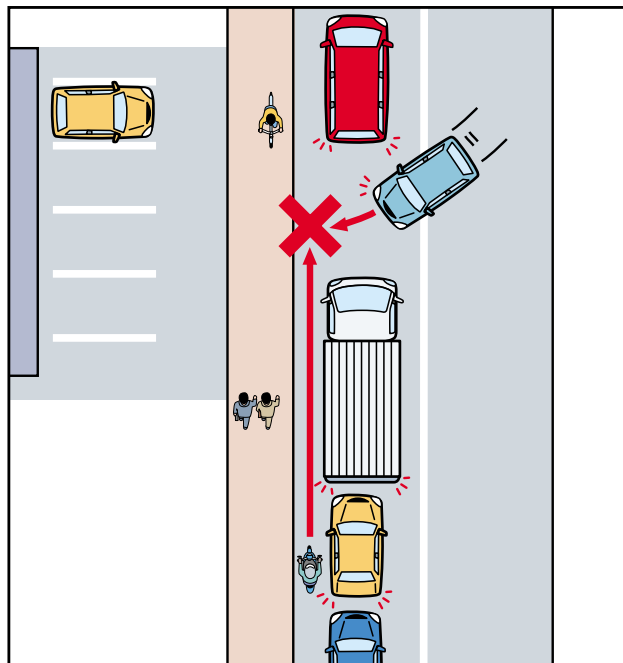
安全に通過するには、どのようなことを予測する必要がありますか？



答え

このような状況ではこんな危険があります

前方のトラックが車間を空けて停止しています。この間から、左側のコンビニの駐車場に入ろうとする右折車が出てくる危険があります。



ここがポイント

渋滞時、車間が空いていたら、その間から右折車が出てくることを予測しておく必要があります

- 渋滞中は前方のクルマが右折車に道を譲るケースがあります。特に、前方のクルマがトラックなど大型車の場合は、右折車の接近を確認しにくくなりますし、右折車のドライバーからも、あなたのバイクは見えにくくなっています。渋滞している車両の間に、クルマが通れるような空きがある場合は、右折車が出てくることを予測して、徐行または停止するのが安全です。特に、コンビニやガソリンスタンドなど商業施設の駐車場付近では要注意です。
- 渋滞車両の間からは、クルマだけでなく自転車や歩行者も道路を横断して飛び出してくることも予測しておきましょう。停車中の車両のドアが突然開くこともあるので、渋滞車両の脇を通過する時は慎重な運転が必要です。また、歩道の歩行者や自転車が車道に飛び出してくることも予測し、安全な運転を心がけましょう。

【使用上の注意】

● 営利目的での利用はおやめください ● 内容の無断転載、無断改変、一部抜粋しての利用はおやめください ● その他、使用に関するご質問はお問い合わせください

本田技研工業(株) 安全運転普及本部 TEL: 03 (5412) 1736

©本田技研工業(株)



本田技研工業株式会社
安全運転普及本部