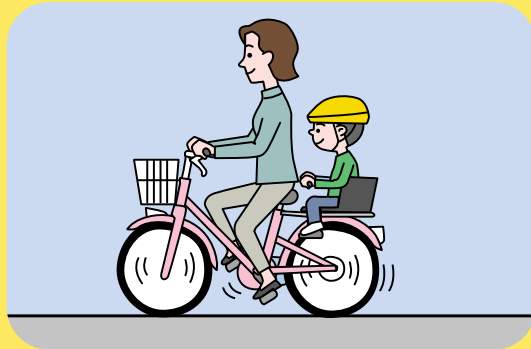


SJクイズ

[問題編]

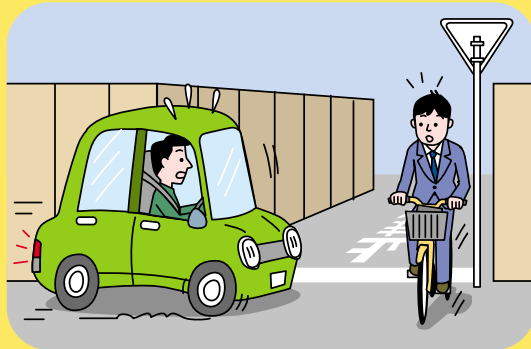
Q1 平成21年中の6歳未満幼児の自転車同乗中死傷者は頭部損傷が最も多くなっていますが、その割合は何%？

- ① 約28%
- ② 約33%
- ③ 約43%
- ④ 約48%



Q2 平成21年中の自転車乗用中の死傷者数を法令違反別にみると、自転車側に違反のある者の割合は何%？

- ① 約36%
- ② 約46%
- ③ 約56%
- ④ 約66%



Q3 道路交通法では、電動アシスト自転車など駆動補助機付自転車において、人の力を補助するために原動機の力が加わるのは何km/h未満で走行する場合と規定されているでしょう？

- ① 24km/h
- ② 30km/h
- ③ 36km/h
- ④ 42km/h

【使用上の注意】

●営利目的での利用はおやめください ●内容の無断転載、無断改変、一部抜粋しての利用はおやめください ●その他、使用に関するご質問はお問い合わせください
本田技研工業(株) 安全運転普及本部 TEL: 03 (5412) 1736



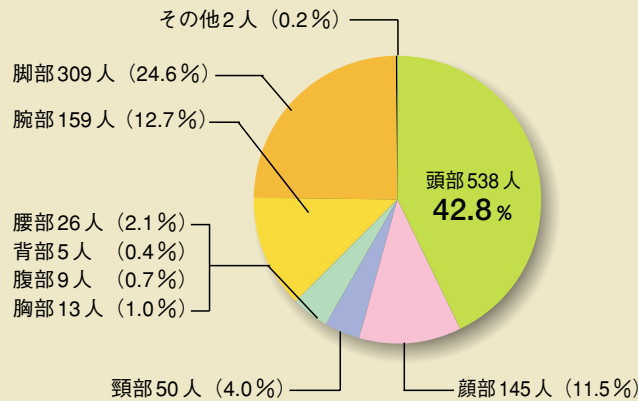
Q1 **解答** ③約43%

<解説>

平成21年中の自転車に同乗中の6歳未満幼児の死傷者数(1256人)を損傷部位別にみると、42.8%が頭部を損傷している。子どもを自転車に同乗させる時は、保護者は必ず子どもにヘルメットをかぶらせて、頭部を保護する必要がある。

※警察庁資料

●自転車に同乗中の6歳未満幼児の損傷部位別死傷者数(平成21年中)



Q2 **解答** ④約66%

<解説>

平成21年中の自転車乗用中の死傷者数を法令違反別にみると、違反がある者の割合は約3分の2(65.6%)を占めている。自転車側の違反で最も多いのは「安全不確認」(構成率25.0%)、次いで「動静不注視」(同11.0%)、「交差点安全進行」(同8.6%)となっている。また、年齢層別にみると、子ども(15歳以下)は違反のある者が約4分の3(74.4%)と、他の年齢に比べ高くなっている。

※警察庁資料

Q3 **解答** ①24km/h

<解説>

駆動補助機付自転車は、人の力を補うため原動機を用いる自転車のこと。原動機として電動機を用いることが定められており、24km/h未満で走行させる場合に、原動機が人の力を補う。24km/h以上では原動機の力は加わらない。

【使用上の注意】

●営利目的での利用はおやめください ●内容の無断転載、無断改変、一部抜粋しての利用はおやめください ●その他、使用に関するご質問はお問い合わせください
本田技研工業(株) 安全運転普及本部 TEL: 03(5412)1736

