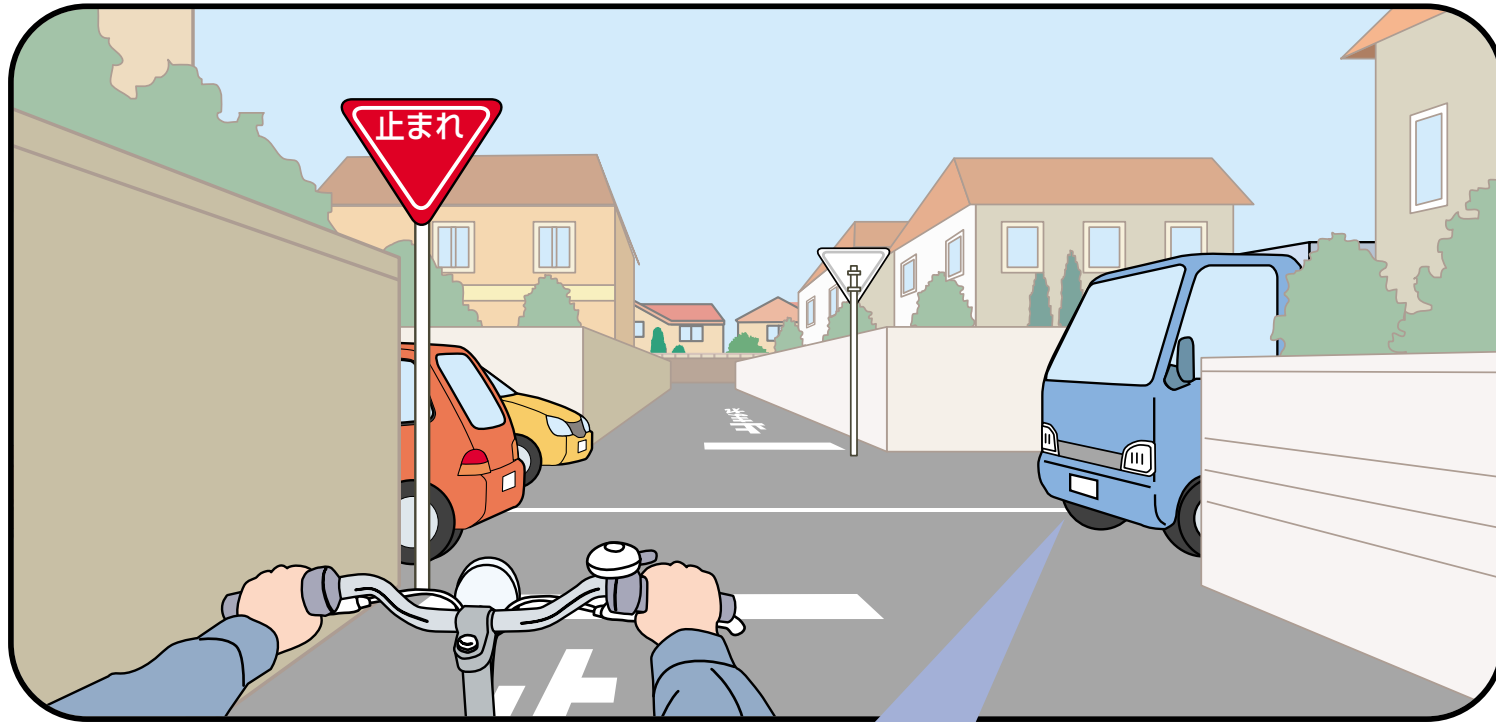


## 信号機のない交差点を通過する時(自転車)



あなたは路地を抜けて、先にある広い通りを横断しようとしています。手前の車線は渋滞しているので、右手のトラックは停止しています。

安全に通過するには、  
どのようなことを予測  
する必要がありますか？

【使用上の注意】

●営利目的での利用はおやめください ●内容の無断転載、無断改変、一部抜粋しての利用はおやめください ●その他、使用に関するご質問はお問い合わせください  
本田技研工業(株) 安全運転普及本部 TEL: 03 (5412) 1736

©本田技研工業(株)

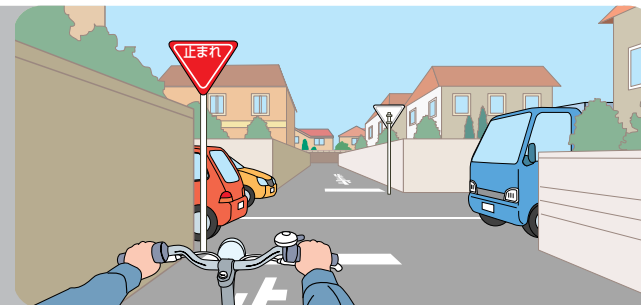


本田技研工業株式会社  
安全運転普及本部

## 信号機のない交差点を通過する時(自転車)

あなたは路地を抜けて、先にある広い通りを横断しようとしています。  
手前の車線は渋滞しているので、右手のトラックは停止しています。

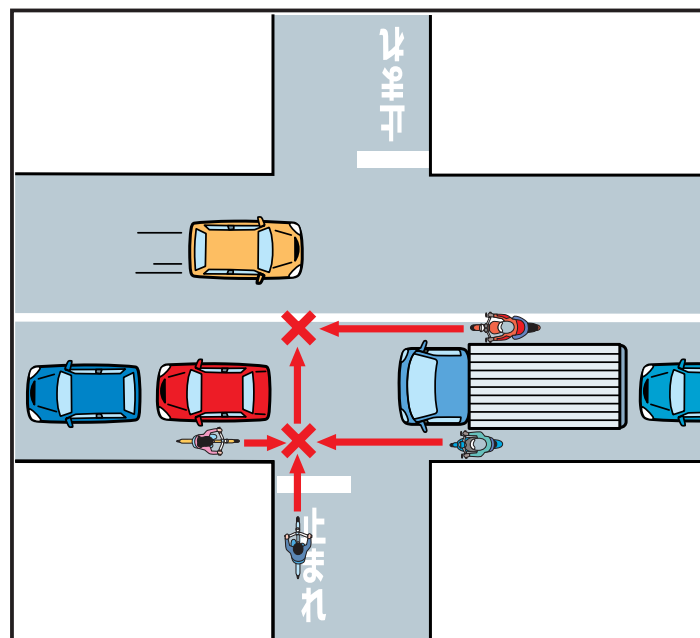
安全に通過するには、どのようなことを予測する必要がありますか？



### 答え

### このような状況ではこんな危険があります

手前の車線が渋滞している場合でも、バイクや自転車は渋滞車両の脇をすり抜けてきます。また、右側からは逆走(右側通行)している自転車が飛び出してくることもあります。



### ここがポイント

見通しの悪い交差点では、数回にわたって小刻みに止まり、安全を確認

- 自転車利用者は、一時停止せずに左右を確認しがちです。これでは一方を確認している時、もう一方から接近しているバイクや自転車に気づかないまま進行することになり、危険です。出会い頭事故を防ぐためにも、停止線の手前で一旦止まらなければいけません。
- さらに見通しの悪い場合は、停止線の手前で止まった後も、数回にわたって小刻みに一時停止をし、繰り返し左右の安全を確認しましょう。
- この場面では渋滞車両による死角もあります。交差点に進入した後も、小刻みに止まりながら、センターライン寄りから渋滞車両を追い越してくるバイクや、反対車線からクルマが来ていないか確認しましょう。

#### 【使用上の注意】

●営利目的での利用はおやめください ●内容の無断転載、無断改変、一部抜粋しての利用はおやめください ●その他、使用に関するご質問はお問い合わせください

本田技研工業(株) 安全運転普及本部 TEL: 03 (5412) 1736

©本田技研工業(株)



本田技研工業株式会社  
安全運転普及本部