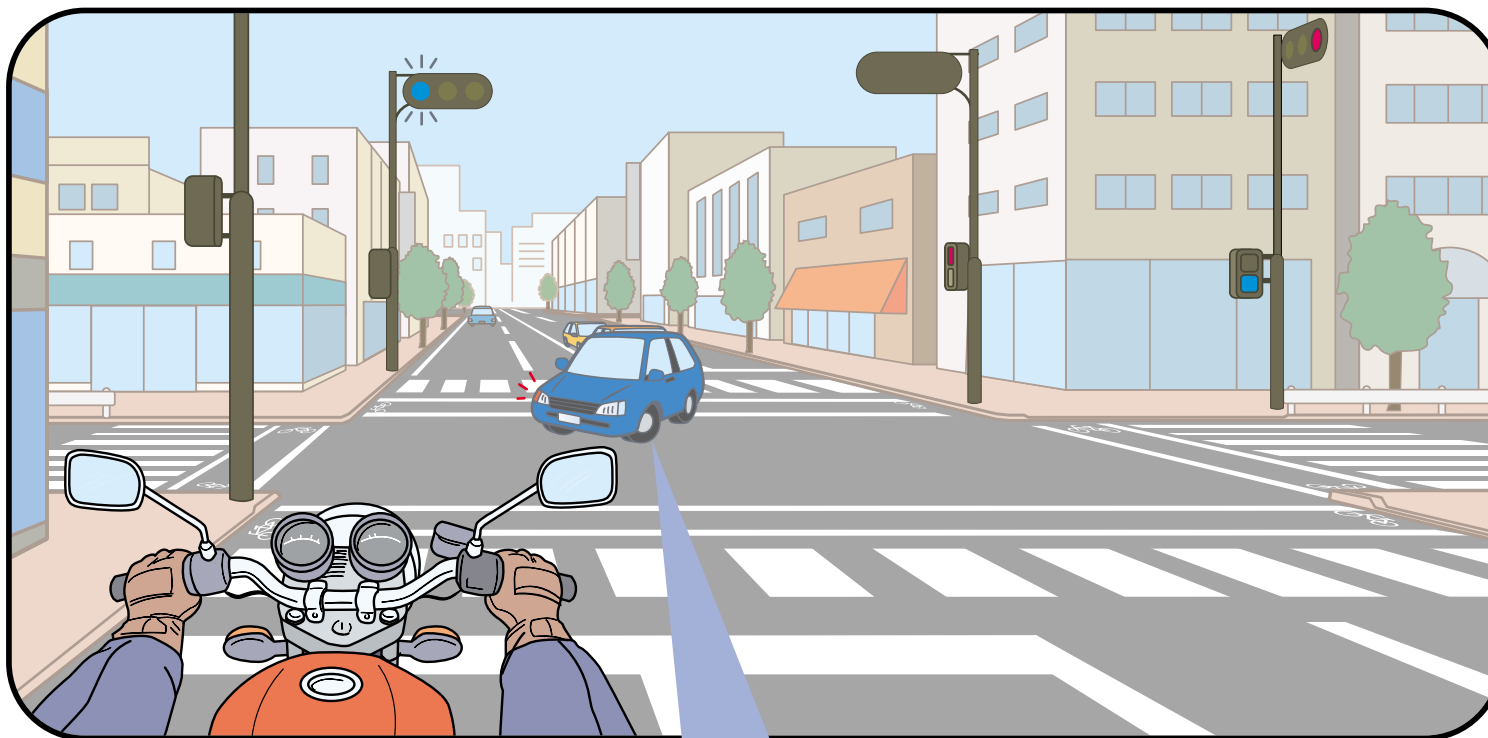


右折待ちの対向車が出てきた時(二輪車)



対向車線で右折しようとするクルマが並んでいます。
あなたが交差点に近づいていくと、右折待ちの1台が
あなたの前を横切り始めました。

安全に通過するには、どの
ようなことを予測する必要
がありますか？

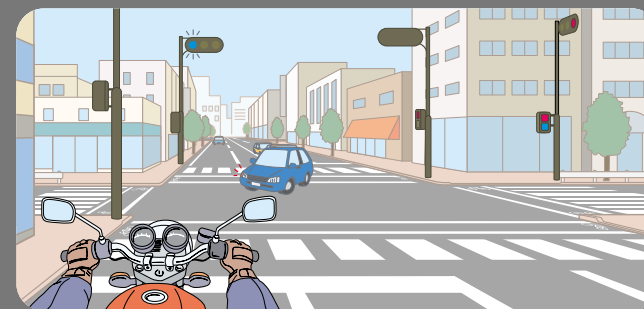
【使用上の注意】

●営利目的での利用はおやめください ●内容の無断転載、無断改変、一部抜粋しての利用はおやめください ●その他、使用に関するご質問はお問い合わせください
本田技研工業(株) 安全運転普及本部 TEL:03(5412)1736

右折待ちの対向車が出てきた時(二輪車)

対向車線で右折しようとするクルマが並んでいます。
あなたが交差点に近づいていくと、右折待ちの1台があなたの前を横切り始めました。

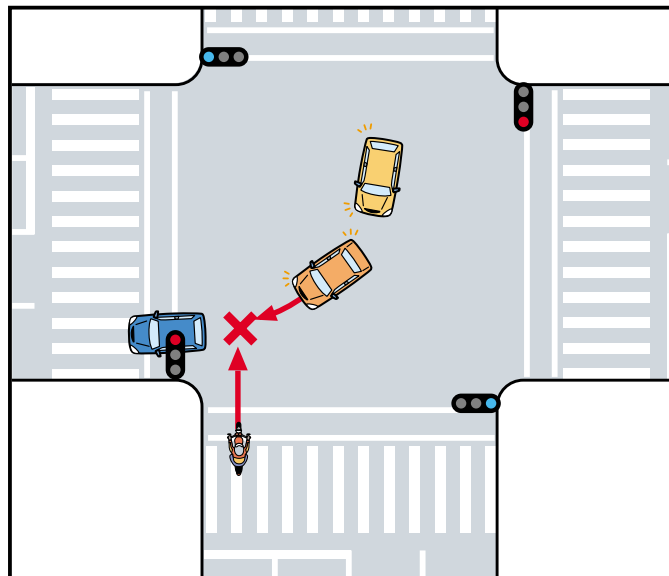
安全に通過するには、どのようなことを予測する必要がありますか？



答え

このような状況ではこんな危険があります

あなたの前を横切り始めたクルマの死角で、その後ろにいるクルマの運転席からはあなたのバイクが見えていない場合があります。先行車が右折を始めると直後にいる2台目のクルマもそれにつられて右折してくるかもしれません。先行車ではなく、その後方のクルマと衝突する危険があります。



ここがポイント

先行車につられて出てくる 2台目以降の右折車に注意

- 先行車が右折を始めると直後にいるクルマのドライバーがそれにつられてしまう心理が無意識に働くことです。対向してくるバイクを確認しないまま、2台目のクルマが右折やUターンを始め出てくる可能性があります。
- 対向の右折レーンが渋滞している時は、急いで行こうとして先頭のクルマに続いて無理やり右折するクルマが数台いることを考慮しておくことが必要です。先頭のクルマだけでなく、2台目以降のクルマの動きをよく見ながら、交差点に進入しましょう。

【使用上の注意】

●営利目的での利用はおやめください ●内容の無断転載、無断改変、一部抜粋しての利用はおやめください ●その他、使用に関するご質問はお問い合わせください
本田技研工業(株) 安全運転普及本部 TEL: 03 (5412) 1736