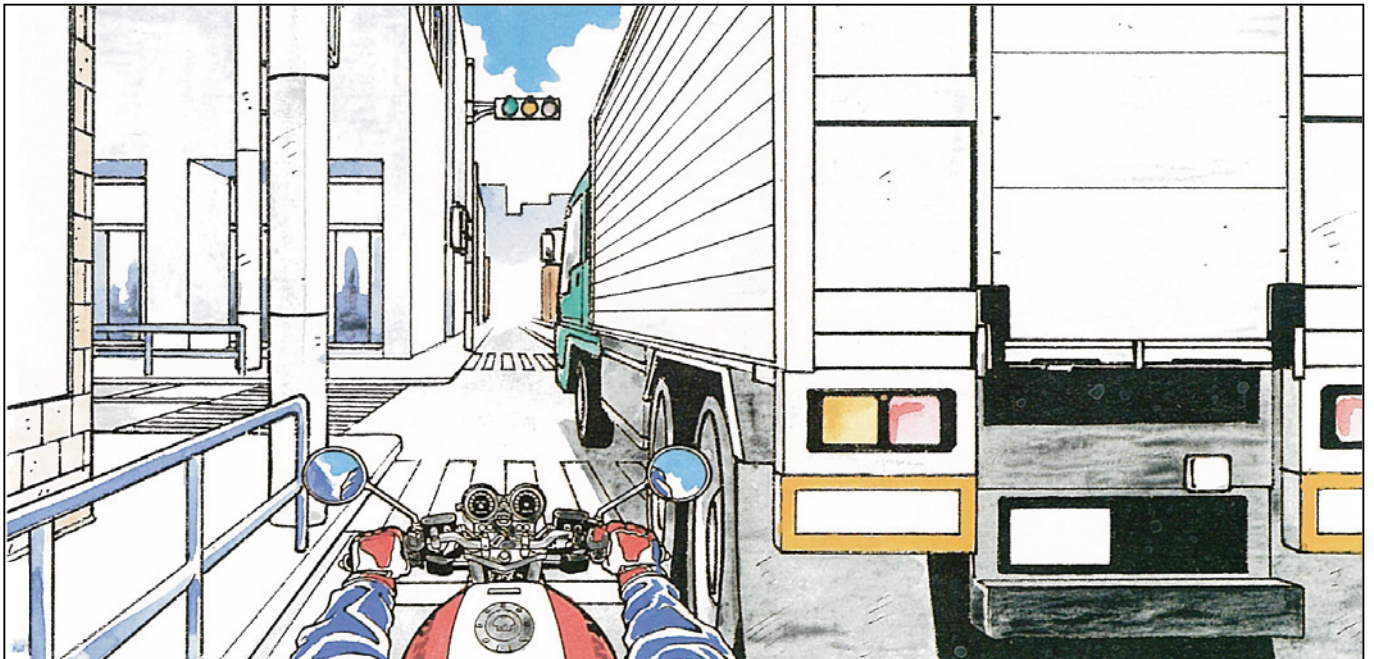


# 先行右折トラックがいるとき



あなたは青信号の交差点にさしかかっています。  
前方の大型トラックは、交差点を右折するようです。  
このような場面では、どんなことに注意しますか？

●正解を1つ、または2つ選んでください

## Q1 どのような危険が考えられますか？

- ① トラックはあなたの進路をじゃませず右折する
- ② 前方のトラックが右折をやめ、急に直進して、あなたの進路が狭くなる
- ③ トラックのかげに、右折しようとしている対向車がいる

## Q2 どんな運転をすればいいでしょうか？

- ① トラックの動きに注意して走り、横を通過したら少し加速する
- ② トラックの左脇から、できるだけ早く交差点を通過するために加速する
- ③ 右折してくるクルマを予測しておき、右折車が出てきてもすぐに止まれるスピードで走る

### 【使用上の注意】

●営利目的での利用はおやめください ●内容の無断転載、無断改変、一部抜粋しての利用はおやめください ●その他、使用に関するご質問はお問い合わせください  
本田技研工業(株) 安全運転普及本部 TEL:03(5412)1736

## 先行右折トラックがいるとき

あなたは青信号の交差点にさしかかっています。  
前方の大型トラックは、交差点を右折するようです。  
このような場面では、どんなことに注意しますか？



解答

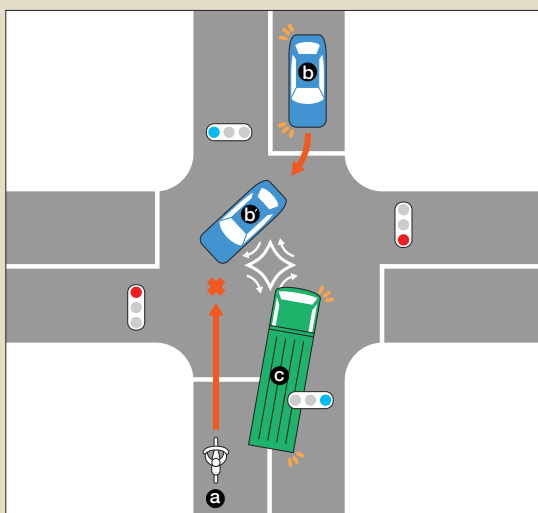
Q1 …② ③ Q2 …③

### この場面の中の危険は……

トラックの作る死角には、クルマが1台くらいすっぽり入ってしまいます。トラックの左側にあいたスペースを、何の注意もなしに走り抜けようとした瞬間……目の前にクルマが現れました。右折待ちをしていたクルマが、トラックの停止を見て右折を始めたのです。

### 危険が起きた場所

※これは問題に類似する事例です



午後1時55分。国道の信号のある交差点で、青信号を直進しようとした400ccの自動二輪①と、対向車線から右折しようとしたクルマ②がぶつかってしまいました。①の前には大型トラック③が右折のため交差点の中で停止していた。

①「大きなトラックが右にウインカーを出して減速したので、左に進路を変えて前に出ようとした。信号は青だったので、あまり注意もせずトラックを追い抜いたら、右前方からクルマが出てきた。ブレーキを強くかけすぎてしまい、転んでクルマにぶつかった」

### 解説

#### 先行右折トラックの死角に対向車が隠れている

- バイクにとって、「右直事故」（直進しているバイクと、対向車線から右折してくるクルマがぶつかること）は全体の約15%をしめる典型的なパターンの事故です。対向車線で右折待ちをしているクルマ・バイクには十分注意することが必要です。
- また、このケースのように大型トラックなどにより、交差点に「死角が作られて」、対向車線で右折待ちをしているクルマなどが見えないまま接近することもあります。
- このケースの場合、対向車線にいた右折待ちのクルマも、死角によりあなたのバイクが見えていないのです。
- 右折待ちのクルマの左側が広くあいているからといって、何も注意せず交差点に進入しないようにしましょう。

### この場面での安全運転のポイント

交差点が渋滞していたり、大型のクルマが止まっていて、対向車線にクルマがいるかどうかよく見えないときは、右折してくるクルマがいることを予測しましょう。減速した上、見える位置までいつでも止まれるスピードで、右折車の確認をしながら進む慎重な走り方が必要です。

#### 【使用上の注意】

●営利目的での利用はおやめください ●内容の無断転載、無断改変、一部抜粋しての利用はおやめください ●その他、使用に関するご質問はお問い合わせください  
本田技研工業(株) 安全運転普及本部 TEL:03(5412)1736