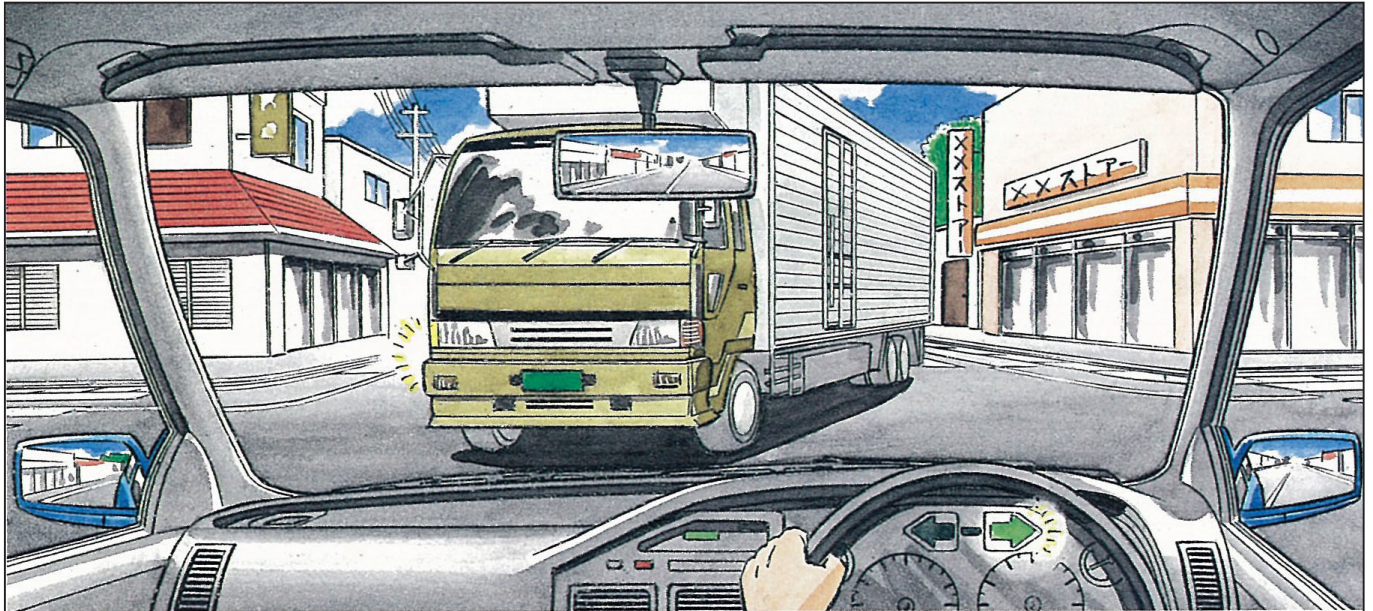


対向右折車の前を右折する時に



トラックが対向車線で右折待ちをしています。
対向車はこないようなので、あなたは右折しようと思います。
どのようなことに注意しますか？

●正解を1つ、または2つ選んでください

Q1 どのような危険がありますか？

- ①対向右折トラックがあり、そのほかの対向車は直進してくることができない
- ②対向右折車はトラックなので、それと接触する
- ③対向右折トラックの後ろから二輪車が直進してくる

Q2 どのような運転をしますか？

- ①対向右折トラックが待っている間に右折する
- ②右折する先にクルマや歩行者がいないか注意しながら右折する
- ③対向右折トラックの後ろから、二輪車が出てこないかに注意を払いながら右折する

【使用上の注意】

●営利目的での利用はおやめください ●内容の無断転載、無断改変、一部抜粋しての利用はおやめください ●その他、使用に関するご質問はお問い合わせください
本田技研工業(株) 安全運転普及本部 TEL:03(5412)1736

対向右折車の前を右折する時に

トラックが対向車線で右折待ちをしています。
対向車はこないようなので、あなたは右折しようと思います。
どのようなことに注意しますか？



解答

Q1…③ Q2…② ③

このような状況ではこんな危険があります

狭い交差点で大型の対向車が右折待ちしていると、対向車線は見えない状態になります。自分も右折しようと思っていると、トラックの後ろは何もきていない、きていてもすり抜けては出てくることができないと考えてしまいます。しかし、このような場合でも原付などはすり抜けて出てくるのです。

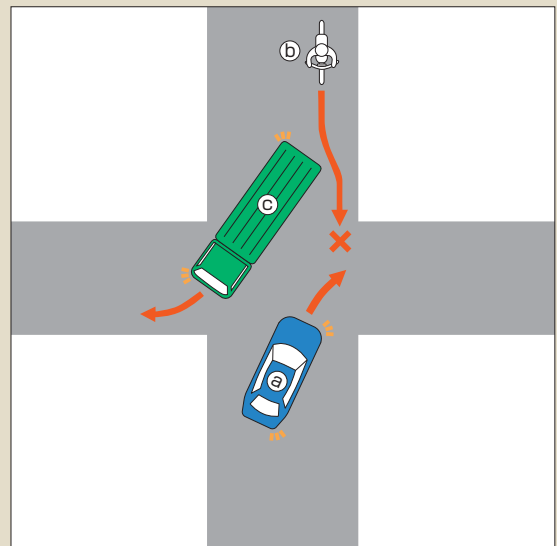
ここがポイント

対向右折車の後ろからすり抜けてくるクルマに注意

- 対向車線の状態が見えないままに右折するのは危険なことです。
- 右折する対向車と向かい合った場合、対向車線が見えない状態になることがあります。対向トラックが右折態勢になると、そのかげのクルマはまったく見えませんが、乗用車が右折態勢にあってもその後ろは見えないことがあります。
- このケースのようにトラックが右折態勢になると、後ろからクルマが出てこないと思込み、右折を開始してしまいます。トラックの後ろからは原付のようなクルマならばすり抜けて前に出てくるすることができます。直進しようとするクルマは前に障害になるクルマがあっても、何とか交差点を通過しようとするものなのです。
- 見えないので「ない」と決め込むこと、狭いので「こない」と決め込むことは危険なことだと考えに入れておきましょう。
- 立場を変えて、あなたの前に右折車がいる、その左側を直進する場合、対向右折車が出てくる危険性も同時に考えに入れておきましょう。

事例図

※これは問題に類似する事例です



39歳男性①はそれほど広くない道路で右折しようとしたところ、対向してきたトラック②が合図を出し右折する態勢に入ったので自分も右折を開始した。

トラックの後ろは見えないが、大きなクルマなので、後ろからは出てこないだろうと進んだところ、18歳男性原付③がトラックをすり抜けるように出てきて衝突した。

ここに気をつけて運転してください

対向右折車の前を右折する場合には、その後ろから直進車が出てくることを考えに入れておきます。そろそろと対向車線が見渡せる位置まで進み、安全を確認します。くるクルマがないことを確かめてから右折をします。相手がトラックの場合にはとくに死角が大きいのので注意します。

【使用上の注意】

●営利目的での利用はおやめください ●内容の無断転載、無断改変、一部抜粋しての利用はおやめください ●その他、使用に関するご質問はお問い合わせください
本田技研工業(株) 安全運転普及本部 TEL:03(5412)1736