

簡単操作マニュアル



電源を入れる

車のエンジンスイッチをI (ACC)またはII (ON)に入れる。

メッセージ画面



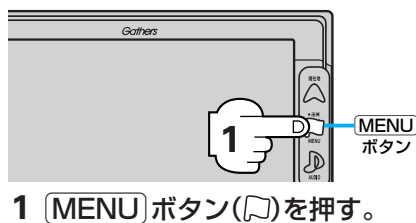
現在地表示画面 (例)



しばらくすると...

ナビゲーションの操作

メニュー画面表示



1 MENU ボタン(☰)を押す。

メニュー画面(例)



地図画面を切り替える



北方向が上



進行方向が上

3D表示



地点を登録する

画面をタッチして地図をスクロールさせ、登録したい場所にカーソル(+)を合わせ設定 ボタンをタッチします。



: 地点マークが表示されます。

●別売のフロントカメラ/コーナーカメラを接続した場合は、登録地点またはカメラ地点として登録することができます。詳しくは取扱説明書をご覧ください。

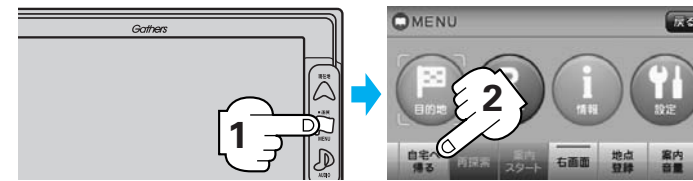
自宅を登録する



登録方法を選ぶ。

自宅まで探索する

※この機能を使うにはあらかじめ自宅を登録しておく必要があります。



1 MENU ボタン(☰)を押す。

: 自宅までのルートを探し、ルート案内を開始します。

※すでに探索されているルートがある場合、ルートを消去するかどうかのメッセージが表示されます。**はい** ボタンをタッチした後、ルート探索を開始します。

ルート探索をする

住所で...



リストから選びタッチする。

地名の頭文字タッチで該当する地名を表示します。
※頭文字をタッチするたびに頭文字の行の文字を順に表示します。
地名を入力して検索することもできます。

電話番号で...



数字をタッチして入力する。

※個人宅電話番号検索の場合は、電話番号登録者入力画面が表示されます。

: ルート探索が完了したら、ルート案内を開始します。

周辺施設で...



リストから選びタッチする。

ルート案内を停止する

トップメニュー画面で...



: ルート案内を停止します。
※タッチするたびに案内ストップ⇄案内スタートと切り替わります。

一つ前の操作に戻る



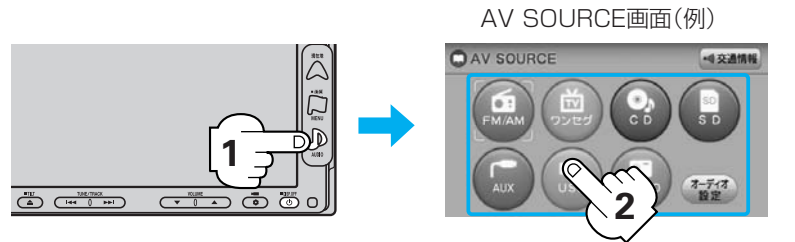
画面右上の戻る ボタンをタッチしてください。

VICS情報を見る



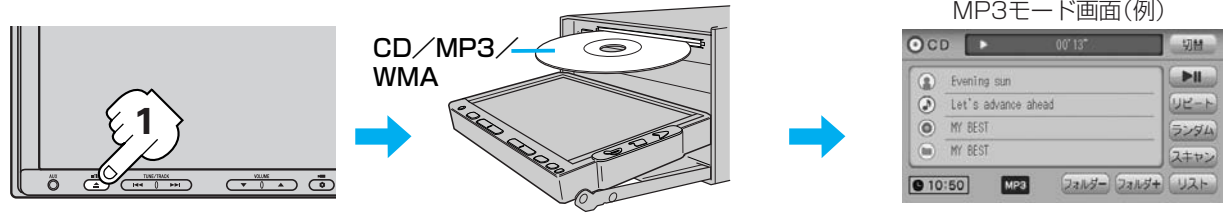
オーディオの操作

モードを選択する



- 1 AUDIO ボタン(🎧)を押す。**
※すでにモードを選択している場合は、ラストモードで表示されます。変える場合はもう一度AUDIOボタン(🎧)を押してください。
- 2 操作したいモードボタンをタッチする。**
※それぞれのモード画面が表示されます。

CD/MP3/WMA/を聞く



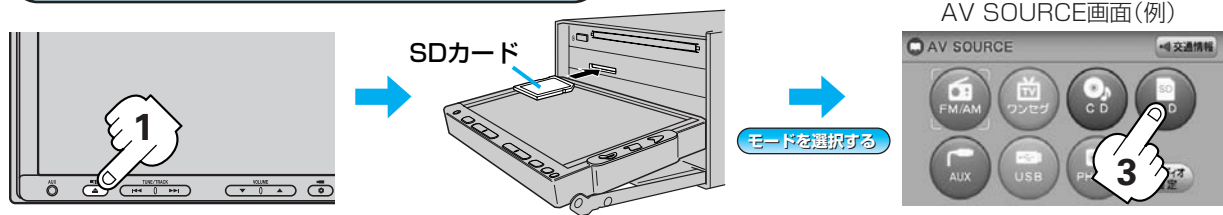
- 1 TILT ボタン(▲)を押す。**
- 2 ディスク挿入口にディスクを挿入する。**
:再生が開始されます。

ワンセグを見る



- 1 ワンセグ ボタンをタッチする。**
- ⚠️ 走行中は音声のみとなります。

SDカードに保存されている曲を聞く

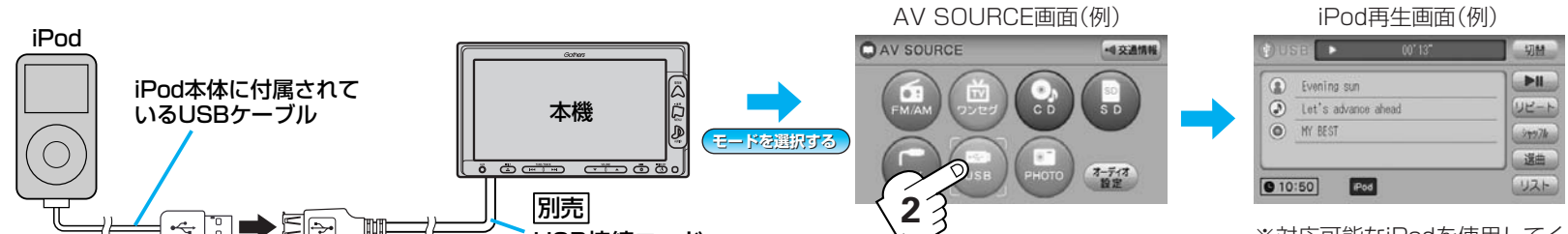


- 1 TILT ボタン(▲)を押す。**
- 2 SDカード挿入口にSDカードをカチッと音がするまで差し込む。**
- 3 SD ボタンをタッチする。**
:再生が開始されます。



※対応可能なSDカードを使用してください。
取扱説明書 39、40、381~393ページ参照

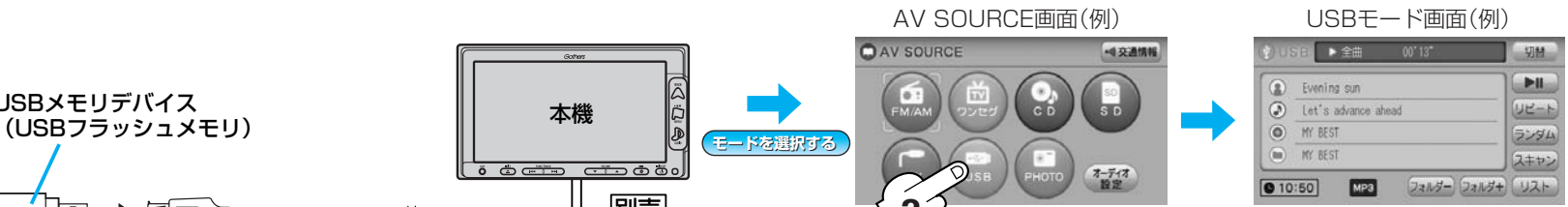
iPodに保存されている曲を聞く



- 1 別売のUSB接続コードにiPodに付属されているUSBケーブルを接続する。**
- 2 USB ボタンをタッチする。**
:再生が開始されます。

※対応可能なiPodを使用してください。
取扱説明書 416~430ページ参照

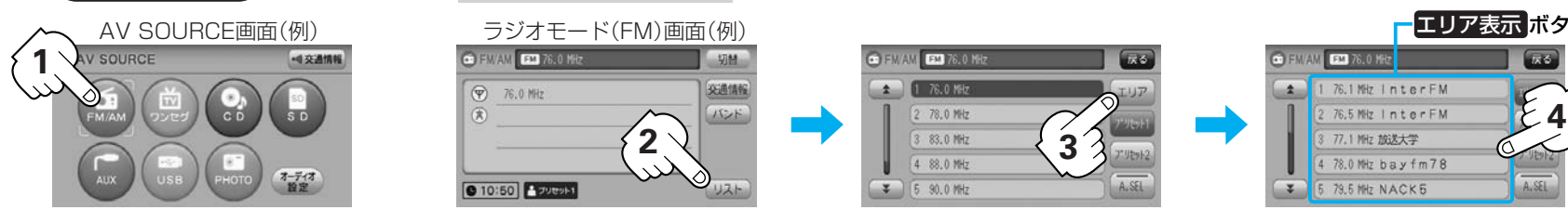
USBメモリデバイスに保存されている曲を聞く



- 1 別売のUSB接続コードにUSBメモリデバイスを接続する。**
- 2 USB ボタンをタッチする。**
:再生が開始されます。

本機で対応可能なUSBメモリデバイスは、USBフラッシュメモリとなります。
取扱説明書 39、40、403~415ページ参照

ラジオを聞く



- 1 FM/AM ボタンをタッチする。**
- 2 リスト ボタンをタッチする。**
- 3 エリア ボタンをタッチする。**
- 4 エリア表示 ボタンの中から聞きたい放送局をタッチする。**
:選択した放送局を受信します。

■ エリア選局をする場合 (現在の車の位置周辺の放送局を呼び出します。)

※FM放送とAM放送の切り替えは、ラジオモード画面のとき **バンド** ボタンをタッチして受信したい放送 (**FM** / **AM**) ボタンをタッチします。

※エリア選局の他にも操作パネル上の **選局** ボタン(◀▶)を押して選局する手動選局/自動選局などがあります。
取扱説明書 311ページ参照

SDカードとUSBメモリデバイスを外すときは、必ず操作パネル上の(電源) ボタン(🔌)を押してモードを終了(OFF状態)にさせてください。
終了させないで外すとデータやSDカード/USBメモリデバイスがこわれるおそれがあります。