

簡単操作マニュアル



電源を入れる

車のエンジンスイッチをI (ACC)またはII (ON)に入れる。

メッセージ画面



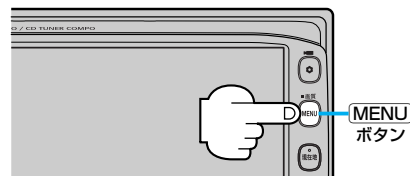
しばらくすると...

現在地表示画面 (例)



ナビゲーションの操作

メニュー画面表示



メニュー画面 (例)



地図画面を切り替える

北方向が上



進行方向が上



3D表示



地点を登録する

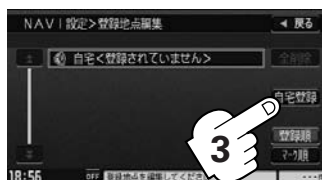
画面をタッチして地図をスクロールさせ、登録したい場所にカーソル(---)を合わせ**設定**ボタンをタッチします。



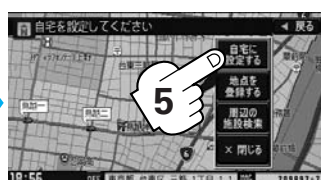
：地点マークが表示されます。

●別売のフロントカメラ/コーナercameraを接続した場合は、登録地点またはカメラ地点として登録することができます。詳しくは取扱説明書(ナビゲーション編)をご覧ください。

自宅を登録する



登録方法を選ぶ。



自宅まで探索する

※この機能を使うにはあらかじめ自宅を登録しておく必要があります。



：自宅までのルートを探検し、ルート案内を開始します。

※すでに探索されているルートがある場合、ルートを消去するかどうかのメッセージが表示されます。

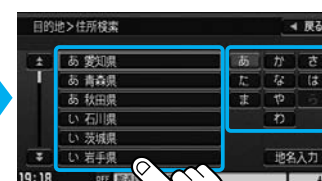
はい ボタンをタッチした後、ルート探索を開始します。

ルート探索をする

住所で...



リストから選びタッチする。



地名の頭文字タッチで該当する地名を表示します。

※頭文字をタッチするたびに頭文字の行の文字を順に表示します。

地名を入力して検索することもできます。

電話番号で...



数字をタッチして入力する。



※個人宅電話番号検索の場合は、電話番号登録者入力画面が表示されます。



：ルート探索が完了したら、ルート案内を開始します。

周辺施設で...



リストから選びタッチする。



ルート案内を停止する

メニュー画面で...



地図画面表示で...



：ルート案内を停止します。

：タッチするたびに案内ストップ⇄案内スタートが切り替わります。

VICS情報を見る



●別売のVICS光・電波ビーコンユニットを接続した場合は、ビーコンに関するメニューがご覧になれます。詳しくは取扱説明書(ナビゲーション編)をご覧ください。

一つ前の操作に戻る



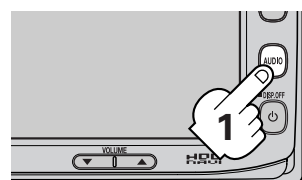
画面右上の**戻る** ボタンをタッチしてください。

詳しくは取扱説明書をご覧ください。

オーディオの操作

オーディオ操作につきまして詳しくは「取扱説明書 オーディオ編」をご覧ください。

モードを選択する



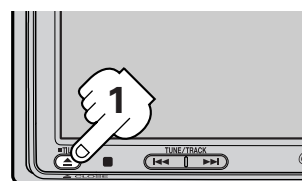
1 **AUDIO** ボタンを押す。
※すでにモードを選択している場合は、ラストモードで表示されます。変える場合はもう一度**AUDIO** ボタンを押してください。



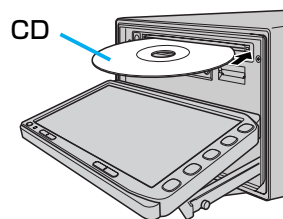
2 操作したいモードボタンをタッチする。
※それぞれのモード画面が表示されます。

マッハリッピングまたは録音したい曲を選択したい場合は**録音中止** ボタン(★)をタッチして録音を止めて操作しなおしてください。
オーディオ編 51~53ページ参照

録音する

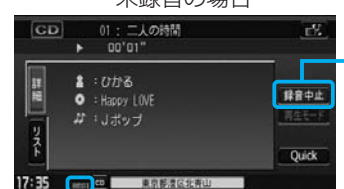


1 **TILT** ボタン(▲)を押す。



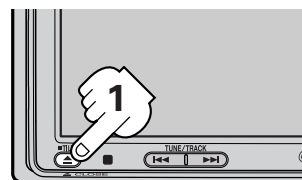
2 DVD/CD挿入口にCDを挿入する。

CDモード画面(自動録音設定時) 未録音の場合

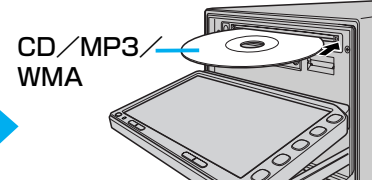


録音中表示される。
: 音楽を再生しながら本機へ等速録音が開始されます。

CD/MP3/WMA/を聞く



1 **TILT** ボタン(▲)を押す。

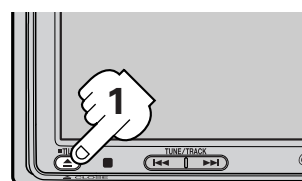


2 DVD/CD挿入口にディスクを挿入する。
: 再生が開始されます。

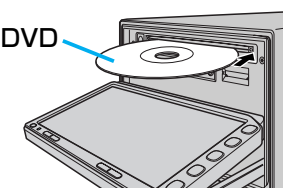
MP3モード画面(例)



DVDを見る



1 **TILT** ボタン(▲)を押す。



2 DVD/CD挿入口にDVDを挿入する。
: 再生が開始されます。

DVDモード画面(例)



⚠ 走行中は音声のみとなります。

□ DVDメニューまたはタイトルメニュー画面が表示された場合は…

3 画面のメニュー項目を直接タッチする。

※ディスクによっては直接タッチできない場合があります。その場合はカーソルキーを表示させて選択してください。

オーディオ編 164、165ページ 手順3参照

Music Rackに録音した曲を聞く

AUDIOソース画面(例)



1 **Music Rack** ボタンをタッチする。

Music Rackモード画面(例)

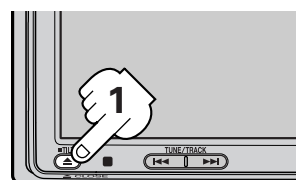


: 再生が開始されます。

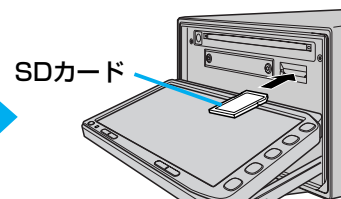
選曲 ボタン

選曲メニュー(全曲/アルバム/アーティスト/ジャンル/ミュージックエスコート/お気に入り)から再生したい曲を絞り込んで検索することができます。

SDカードに保存されている曲を聞く



1 **TILT** ボタン(▲)を押す。



2 SDカード挿入口にSDカードをカチッと音がするまで差し込む。

モードを選択する

AUDIOソース画面(例)



3 **SD** ボタンをタッチする。
: 再生が開始されます。

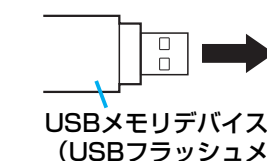
SDモード画面(例)



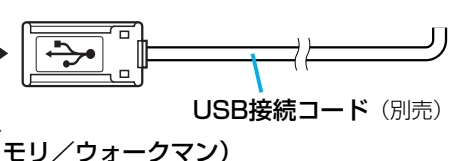
※対応可能なSDカードを使用してください。

オーディオ編 16、17、252~254ページ参照

USBメモリデバイスに保存されている曲を聞く



1 別売のUSB接続コードにUSBメモリデバイスを接続する。



USB接続コード(別売)

モードを選択する

AUDIOソース画面(例)



2 **USB** ボタンをタッチする。
: 再生が開始されます。

USBモード画面(例)



本機で対応可能なUSBメモリデバイスは、USBフラッシュメモリとソニー社製のATRAC AD対応ウォークマンとなります。

オーディオ編 16、17、270~272ページ参照

ラジオを聞く

AUDIOソース画面(例)



1 **AM** (AMラジオ)または**FM** (FMラジオ) ボタンをタッチする。

■ エリア選局をする場合 (現在の車の位置周辺の放送局を呼び出します。)

ラジオモード(FM)画面(例)



2 **エリア** ボタンをタッチする。

エリア表示 ボタン



3 **エリア表示** ボタンの中から聞きたい放送局をタッチする。
: 選択した放送局を受信します。

※エリア選局の他にも操作パネル上の**選局** ボタン(◀▶)を押して選局する手動選局/自動選局などがあります。
オーディオ編 151~153ページ参照



SDカードとUSBメモリデバイスを外すときは、必ず操作パネル上の**電源** ボタン(⏻)を押してモードを終了(OFF状態)にさせてください。
終了させないで外すとデータやSDカード/USBメモリデバイスがこわれるおそれがあります。