



「用品使い方サポート」  
お困りの症状への対処方法を  
ウェブサイトでご案内しています



「ナビゲーション&  
オーディオ取扱説明書」  
取扱説明書はウェブサイトにも  
掲載しています

詳しくは取扱説明書をご覧ください。

## 地図の操作

### 地図をスクロールする

フリックする

地図画面をサッとほらう。

スワイプする

地図画面をタッチしたまま、なぞるように指を移動する。



フリック：サッとほらった方向に地図がスクロールします。

スワイプ：指の動きに合わせて地図がスクロールします。

### 地図の縮尺を変える

ピンチイン/ピンチアウトする

2本の指で地図画面にタッチしたまま、つまむようになぞる/広げるようになぞる。



つまむ：ピンチイン  
⇒地図が縮小します。

広げる：ピンチアウト  
⇒地図が拡大します。

### 地図の向き/3D表示を切り替える

方位ボタンをタッチする。



方位ボタン

タッチするたびに、以下が切り替わります。

- 北方向が常に上になる
- 車の進行方向が常に上になる
- 3D表示になる

## ルート探索

### 目的地を設定してルート探索

1 **現在地** → **目的地検索** をタッチする。

⇒目的地メニューが表示されます。

2 目的地を設定する方法を選んでタッチする。

例

- 目的地の住所がわかるときは… **住所**
- 周辺の施設（お店など）を探るときは… **周辺**

3 画面にしたがって操作する。

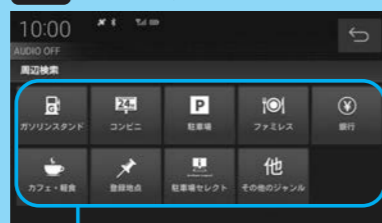
例

#### 住所を選んだ場合



都道府県～番地のリストが順次表示されるので、タッチして住所を入力していく。

#### 周辺を選んだ場合



施設（お店など）のジャンルや種類をタッチする。（さらに詳細リストが表示される場合は施設の種類を選んでタッチしてください。）

目的地に設定する施設を選んでタッチする。

目的地メニューのページ送り/戻しをします。（スワイプ/フリックしても、ページ送り/戻しができます）



4 **目的地にする** → **案内開始** をタッチする。

⇒ルート案内が開始されます。



## ハンズフリー電話/ NaviCon連携

### 準備（携帯電話の登録）

1 **HOME** → **設定/情報** → **Bluetooth設定** → **Bluetooth機器を登録** → **確認** をタッチする。

2 登録する携帯電話を選択する → 画面とBluetooth対応機器に表示されたパスキーが同一であることを確認し、携帯電話からペアリングを開始する。

⇒パスキーが正しく認証されると、登録およびBluetooth接続が完了します。

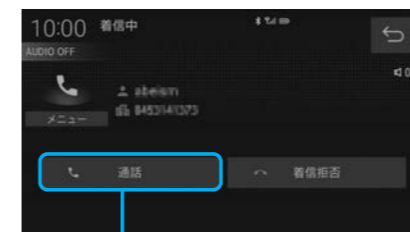


### お知らせ

複数の携帯電話を登録した場合は、割り当てを行ってください。（「取扱説明書126ページ」）

### ハンズフリーで電話を受ける

携帯電話に電話がかかると、本機に着信中画面が表示されます。



**通話** をタッチすると、通話を開始できます。

### NaviConアプリと連携してルート探索

※iPhoneでNaviConを使用する場合、ケーブル接続している他のiPodやiPhoneをすべて外してください。

1 スマートフォン側でNaviConアプリを起動する。

2 スマートフォン側でNaviConアプリを操作して、目的地を設定する。

⇒目的地が本機に転送され、ルート探索を開始します。

### お知らせ

- ルート探索後、本機に **案内開始** ボタンが表示される場合があります。**案内開始** をタッチするとルート案内が開始されます。
- 本機に転送できない場合は、海外の目的地を転送している可能性があります。転送する目的地をご確認ください。

## 画面ヘッダー部の操作

画面上部に以下のアイコンが表示されている場合、アイコンをタッチすることでメッセージのポップアップを表示できます。



#### 未読メッセージアイコン

HondaがHonda Total Care会員へ配信するカーライフに役立つ情報のうち、未読のメッセージがある場合に 표시됩니다。

確認したいメッセージを選択すると、メッセージの本文が表示されます。



#### 更新アイコン

Hondaから提供されるHonda Total Careサービスに更新がある場合に 표시됩니다。

**Honda Total Careサービスを更新できます** をタッチし、画面の指示にしたがって操作すると、サービスの更新が行えます。



# オーディオ

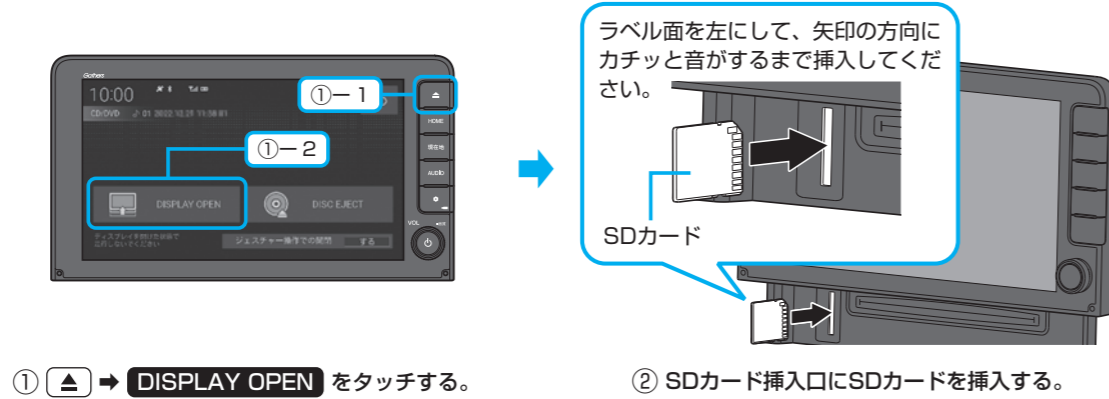
## 準備 (メディアを挿入する / オーディオ機器を接続する)

CD

DVD

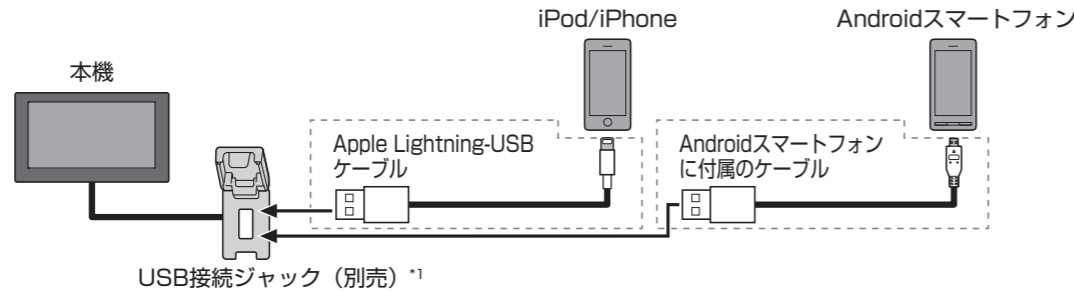


SDカード

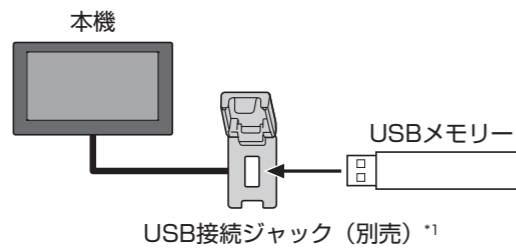


iPod / iPhone

Android



USBメモリー



Bluetoothオーディオ

Bluetoothオーディオを再生するには、あらかじめ対応機器を本機に登録し、割り当て設定を行ってください。☞取扱説明書125ページ

外部機器 (HDMI入力)

外部機器の接続方法については、☞取扱説明書114ページをご覧ください。

### お知らせ

- SDカード、USBメモリーを取り外すときは、必ず本機の音量ノブを短押ししてオーディオをOFFにしてください。OFFにしないで取り外すとデータや機器が壊れるおそれがあります。
- USB接続ジャックは1系統ですので、iPod/iPhone/Androidスマートフォン/USBメモリーを同時に接続することはできません。

\*1...車両標準装備のUSB接続ジャックがある場合は、別売品は不要です。  
また、USB接続ジャックの形状や取付位置は、車両によって異なります。詳しくはHonda販売店にご確認ください。

## オーディオを再生する / テレビ・ラジオを視聴する

- AUDIO** を押す。  
⇒オーディオソース一覧画面が表示されます。  
※再生中のオーディオ画面に切り替わる場合があります。  
この場合は、再度 **AUDIO** を押してください。
- 再生 (視聴) するソースを選んでタッチする。



## オーディオ再生画面の操作

※代表としてUSBソース (音楽再生) 画面の操作を記載しています。

トラックリストを表示します。

オーディオ設定の画面を表示します。

サウンド設定 (イコライザーやサラウンド設定) の画面を表示します。

前/次のフォルダを再生します。

短押し: オーディオをON/OFFします。  
回す: 音量を調整します。

選曲します。(押し続けると、早戻し/早送りします)

**操作パネルを開く**  
▲を押した後、画面の **DISPLAY OPEN** をタッチすると、操作パネルが開きます。(ディスクやSDカードは、操作パネルを開いて挿入します)

**オーディオソース一覧画面を表示する**  
オーディオソース一覧画面でオーディオソースを切り替えることができます。

### 再生モードを変える

- SCAN**: 曲の先頭10秒ずつ再生
- RANDOM**: 順不同再生
- REPEAT**: 繰り返し再生

## Honda Total Care

地図画面で **Honda Total Care** をタッチすると、Honda Total Careのトップ画面が表示されます。

Honda Total Careのトップ画面

メッセージリストを表示する  
Hondaからのお知らせなどを見ることができます。

Honda Total Careプレミアムのサービスを使う  
Honda Total Careプレミアムの申し込み/解約をすることができます。

Honda Total Careの各機能を使う  
周辺の駐車場を探す駐車場セレクト機能や、気象情報を取得するウェザー機能などがあります。