

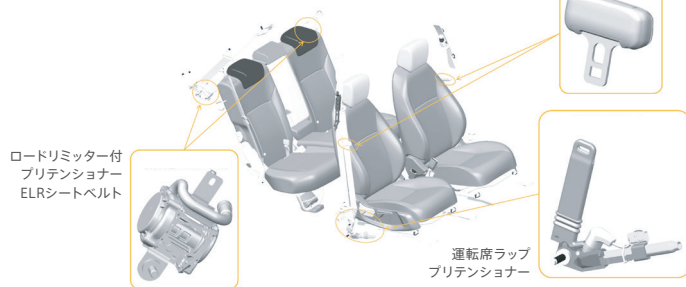
AMP UPを支え、 安心をもたらす最高水準の衝突安全性能。

衝突安全性能においては、G-CONボディーの考え方をベースに構築。
さらにJ-NCAPの新基準での5スター獲得をめざして安全性能を磨き上げるなど、
全方位にわたり配慮しています。

衝突安全設計ボディー

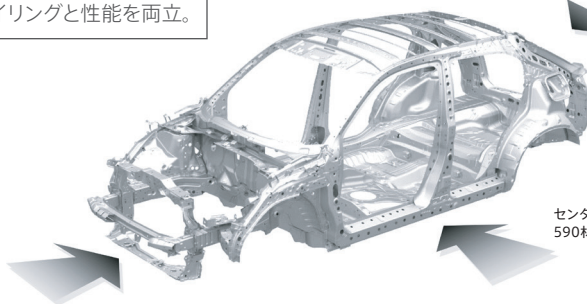
前面衝突

基本骨格は先代モデルに対して、拘束系のアップデートを行う事により、厳しくなる法規やJ-NCAPに対応。



歩行者保護

フード下部クリアランスやバンパー荷重設定の最適化により、スタイリングと性能を両立。

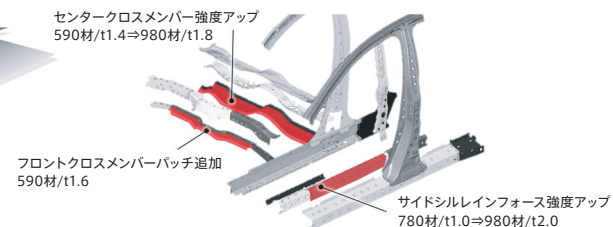


頸部保護

FIT同様の新骨格シートフレームを採用することにより、快適性と安全性を両立。

側面衝突

先代モデルに対して効率的な補強を行う事により、強化が進む側突基準に対応。



前面衝突

オフセットバリア64km/h



側面衝突

新ムービングデフォーマブルバリア55km/h



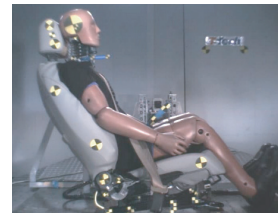
ポール

ポール32km/h



後面衝突

頸部保護



歩行者保護

頭部衝撃の緩和



歩行者保護

脚部衝撃の緩和



さらに充実した安全装備

- フロント3点式ロードリミッター付プリテンショナーELRシートベルト+運転席ラッププリテンショナー
- フロントアジャスタブル・シートベルトショルダーアンカー
- リア3点式ロードリミッター付プリテンショナーELRシートベルト (左右席) +リア3点式ELRシートベルト (中央席)
- ISOFIX/i-Sizeチャイルドシート下部取付金具 (リア左右席) +トップテザー取付金具 (リア左右席)
- 全席シートベルト非着用警報 (シートベルトリマインダー)
- 運転席用&助手席用i-SRSエアバッグシステム
- 前席用i-サイドエアバッグシステム+サイドカーテンエアバッグシステム<前席/後席対応>