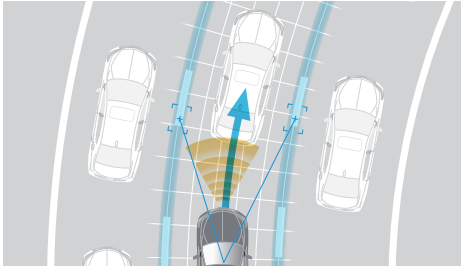
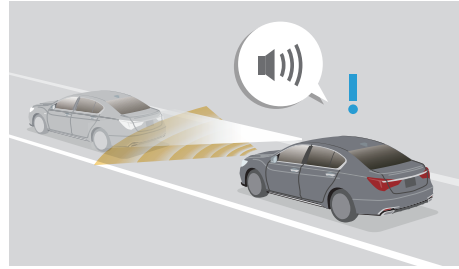


車線変更時衝突抑制機能を新たに搭載。幅広いシーンで安全運転を支援する多彩な機能。



トラフィックジャムアシスト (渋滞運転支援機能)

0km/h～約65km/hの速度域でも、先行車との車間を保ちながら自車の走行車線をキープするよう、アクセル、ブレーキ、ステアリング操作をアシスト。高速道路などでの渋滞時、ドライバーの運転負荷を軽減します。



衝突軽減ブレーキ(CMBS)

車両や歩行者、人が乗車して移動する自転車を検知し、衝突の危険がある場合に音と表示で警告。衝突の危険が継続しているとシステムが判断した時は、強いブレーキをかけ停止または減速することにより衝突回避・被害軽減を支援します。

CMBS: Collision Mitigation Braking System



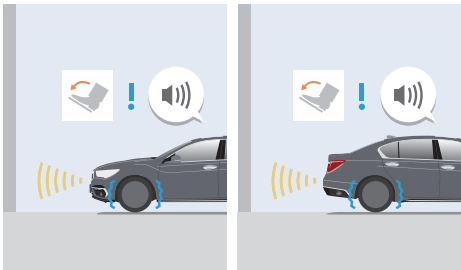
誤発進抑制機能*

前方に障害物があるにも関わらずアクセルペダルを踏み込んだ際、パワーシステム出力を抑制して急発進を防止するとともに音と表示で警告します。



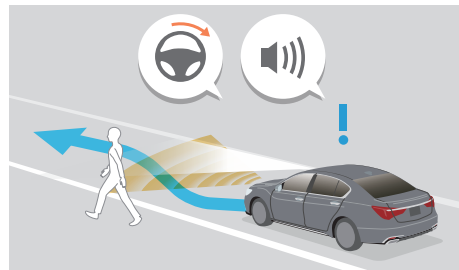
後方誤発進抑制機能*

後方に障害物があるにも関わらずアクセルペダルを踏み込んだ際、パワーシステム出力を抑制して急発進を防止するとともに音とマルチインフォメーション・ディスプレイの表示で警告します。



近距離衝突軽減ブレーキ*

壁などの障害物の見落とし等により衝突するおそれがある際、運転者のブレーキ操作を支援し、停止または減速することにより衝突回避・被害軽減を支援します。



歩行者事故低減ステアリング*

走行中に車線を外れ、路側帯の歩行者と衝突しそうな際、音と表示で警告。ステアリングも制御して回避操作を支援します。



路外逸脱抑制機能

車線や草、砂利などの道路境界をはみ出しそうな際、対向車への接近時に車線をはみ出しそうな際、逸脱を防ぐようにステアリングを制御して回避操作を支援するとともに、表示とステアリング振動、および音で警告します。



車線変更時衝突抑制機能

車線変更などの操作時に後側方車両との衝突のおそれがあるとき、表示と警報音でドライバーの操作を促すとともに、ステアリング操作を支援します。

* 「誤発進抑制機能」、「後方誤発進抑制機能」、「近距離衝突軽減ブレーキ」を組み合わせて「踏み間違い衝突軽減システム」と呼びます。

* イラストは機能説明のためのイメージです。