

**リアルワールドでの事故実態を重視し
Hondaの独自基準や第三者評価基準の
社内試験にて優れた全方位衝突安全性能を実現**

Hondaは、リアルワールドでの事故実態を重視し、優れた衝突安全性能を実現するために法規に先駆けてさまざまな独自の取り組みを行っています。

オフセット64km/h前面衝突試験



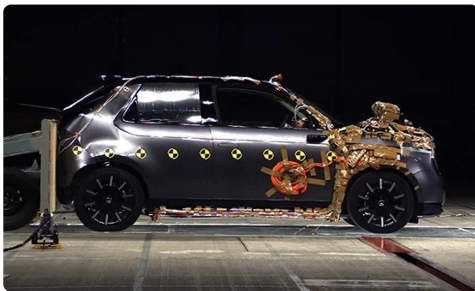
フルラップ55km/h前面衝突試験



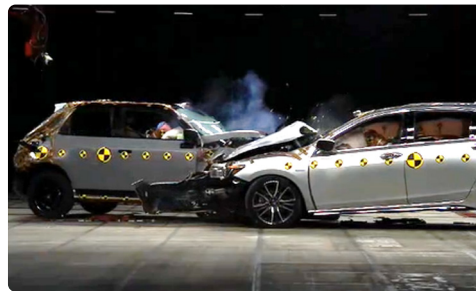
歩行者頭部保護性能試験



後面50km/h衝突試験



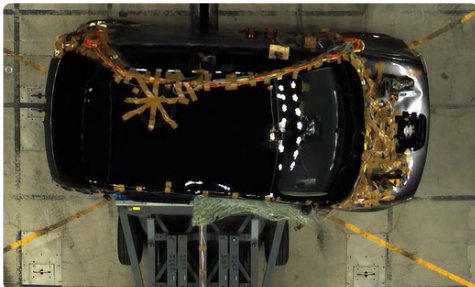
Car to Car衝突試験 50km/h (Honda独自基準)



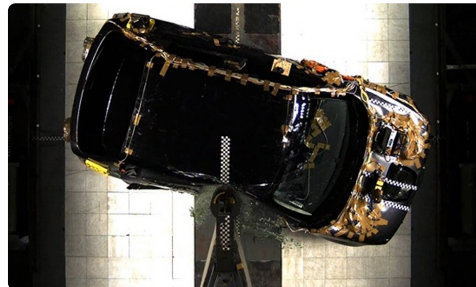
歩行者脚部保護性能試験



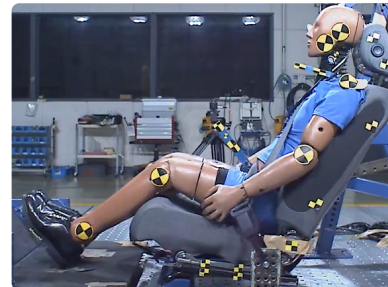
側面55km/h衝突試験



ポール32km/h衝突試験



後面衝突頭部保護性能試験



**後席の忘れ物や
乗員の存在を知らせる
リアシートリマインダー**

降車時、後席の置き忘れを音とメーター表示で警告するリアシートリマインダーを、Hondaとして国内初採用^{*}。リアドアの開閉でシステムが起動。目的地で停車し、Pレンジにして運転席シートベルトの解除時、もしくはパワーモードオフ時、置き忘れがある場合に警告を行います。

※2020年8月現在 Honda調べ

