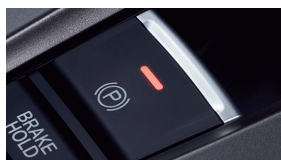


## より快適な運転をサポートする先進装備。

## 世界基準の高度な衝突安全性能。

### 電子制御パーキングブレーキ

スイッチを軽く引き上げるだけでパーキングブレーキをかけることができます。アクセルペダルを踏むだけで自動的に解除され、信号待ちなどでスムーズに再スタートできます。



### オートブレーキホールド機能

ブレーキペダルから足を離しても停車状態を保持。信号待ちや渋滞などでブレーキペダルを踏み続けるわずらわしさがありません。アクセルペダルを踏むと解除します。



### パーキングセンサーシステム

ナビ画面とマルチインフォメーション・ディスプレイの表示や音で障害物の接近を知らせ、駐車・出庫時などでの安心感を向上。



### ブラインドスポットインフォメーション

リアバンパー内側に設置したレーダーにより後側方に接近する車両を検知すると、ドアミラー上のインジケーターが点灯し、ドライバーに知らせます。この状態でウインカーを 작동させると、インジケーターが点滅すると同時に警報音で注意喚起。複数車線の道路や高速道路の合流地点などでの安全な車線変更をサポートします。



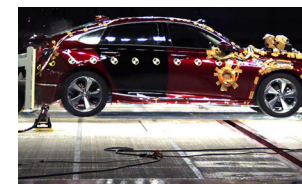
世界の多くの国と地域で販売されるACCORDは、衝突安全においても各国の基準にハイレベルで対応する性能をめざしました。新世代プラットフォームによる、全方位に対する優れた衝撃吸収・分散構造に加え、エアバッグの展開タイミング・速度も最適化。ポップアップフードシステムを採用するなど歩行者保護性能も高めています。



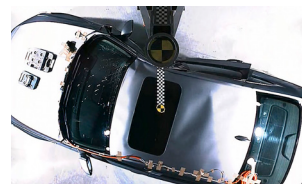
前面衝突  
フラットバリア 55 km/h オフセットバリア 64 km/h



側面衝突  
新ムービングデフォーマブルバリア 55 km/h



後面衝突



ボール側面衝突



歩行者保護（頭部）



歩行者保護（脚部）

### ポップアップフードシステム

走行時に歩行者などとの衝突をフロントバンパーに内蔵したGセンサーが感知すると、アクチュエーターがボンネットフードの後部を瞬時に持ち上げ、エンジンルームに空間を確保することで歩行者の頭部などへの衝撃を緩和します。

