

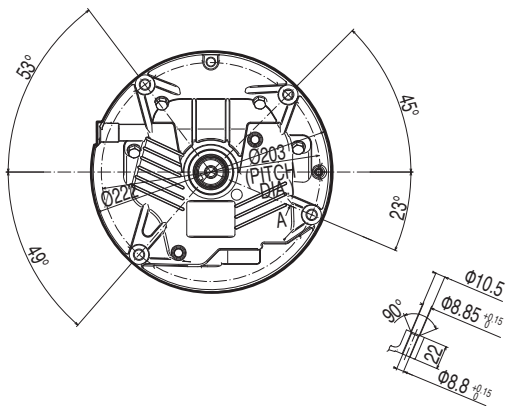
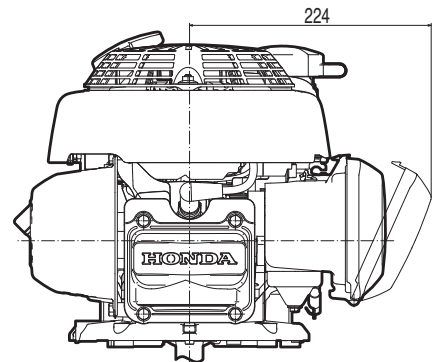
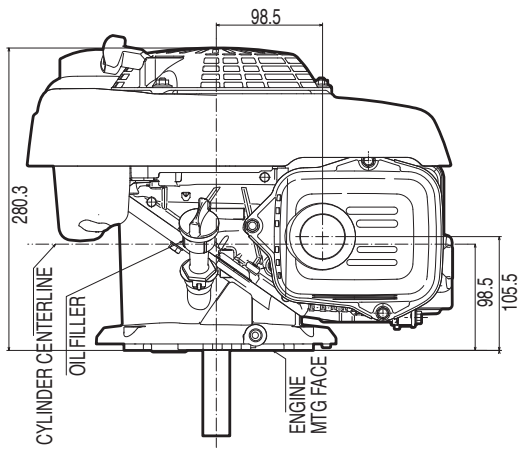
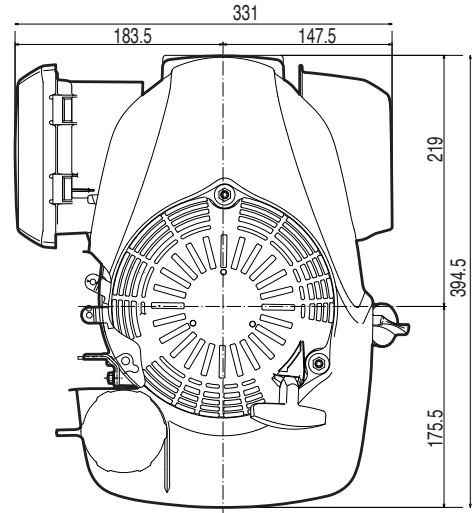
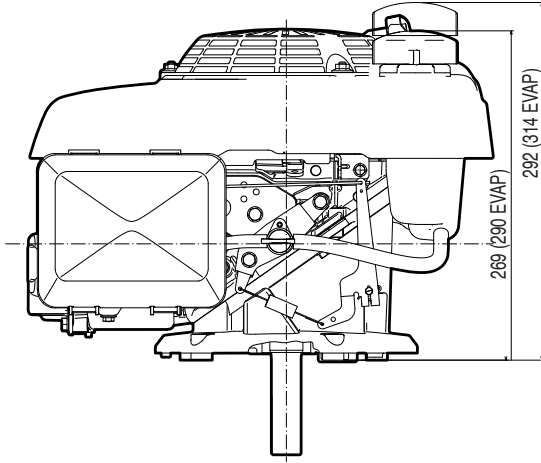
GCV190

Air cooled 4-stroke single cylinder OHC petrol engine
空冷4ストローク単気筒OHCガソリンエンジン



<https://www.honda.co.jp/engines/>

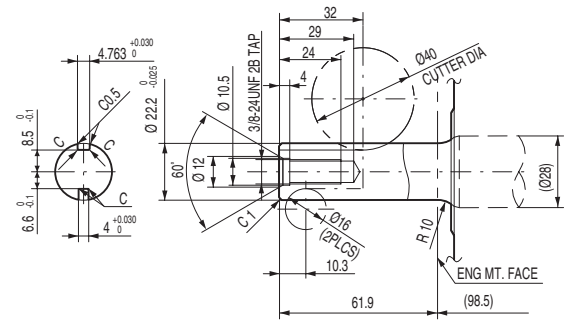
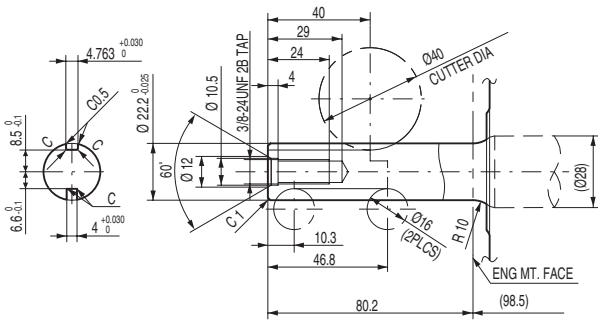
GCV190



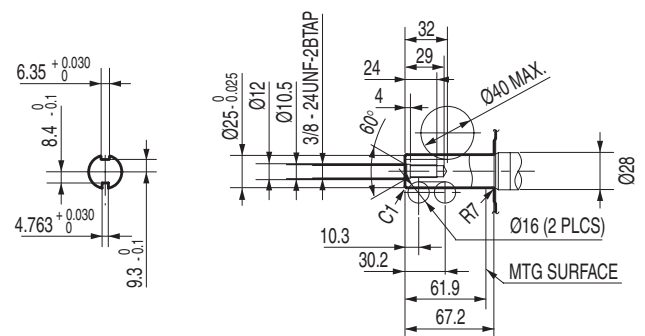
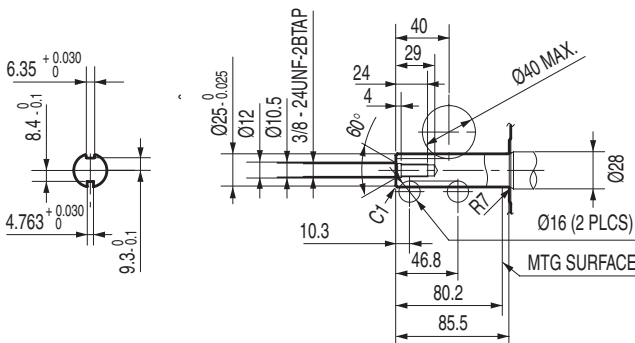
寸法 単位 : mm (インチ)
Dimensions Unit: mm (in.)

STANDARD TYPE 標準タイプ

PTO SHAFT DIMENSIONS

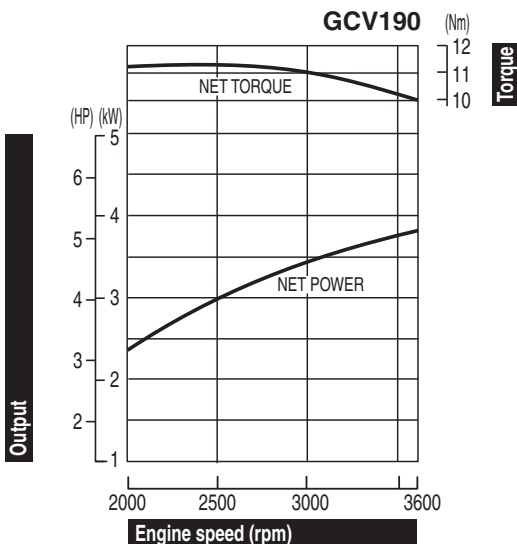


N1-TYPE	N2-TYPE
N3-TYPE	N4-TYPE



Remark: The second digit in the above shaft type indications corresponds to the second digit in Honda Model Type Indication. F.e. GCV 190 S4G7 includes a N4 shaft type.

性能曲線 Power curve



主要諸元

モデル名	GCV190
エンジン種類	空冷4ストローク単気筒OHCガソリンエンジン
内径×行程	69×50 mm
総排気量	186 cm ³
圧縮比	8.5:1
最大出力(ネット)	3.8 kW / 3600 rpm
定格出力	2.6 kW / 3000 rpm
最大トルク(ネット)	11.3 Nm / 2500 rpm
燃料消費量(連続定格出力時)	1.3 L/h - 3000 rpm
燃料タンク容量	0.91 L
燃料	自動車用無鉛ガソリン
点火装置	トランジスタマグネット
エアクリーナ形式	濾紙
潤滑形式	飛沫式
オイル容量	0.5 L
全長×全幅×全高	367×331×360 mm
乾燥重量	12.3 kg
始動方式	リコイルスターター

Specifications

Model	GCV190
Engine type	Air cooled 4-stroke single cylinder OHC petrol engine
Bore x Stroke	69 x 50 mm
Displacement	186 cm ³
Compression ratio	8.5:1
Max. net power	3.8 kW / 3600 rpm
Cont. rated power	2.6 kW / 3000 rpm
Max. net torque	11.3 Nm / 2500 rpm
Fuel cons. at cont. rated power	1.3 L/h - 3000 rpm
Fuel tank capacity	0.91 L
Fuel	Unleaded gasoline
Ignition system	Transistorised
Air cleaner	Paper
Lubrication system	Pumping spray system
Engine oil capacity	0.5 L
Dimensions (L x W x H)	367 x 331 x 360 mm
Dry weight	12.3 kg
Starting system	Recoil starter



The power rating of the engine indicated in this document is the net power tested on a production engine for the engine model and measured in accordance with SAE J1349 at a specified rpm. Mass production engines may vary from this value. Actual power output for the engine installed in the final machine will vary depending on numerous factors, including the operating speed of the engine in application, environmental conditions, maintenance, and other variables.

* 本紙に表示したエンジン出力はSAE J1349に準拠して測定された代表的なエンジンの出力値です。量産エンジンの出力は、この数値と変わることがあります。完成機に搭載された状態での実出力値はエンジン回転数、使用環境、メンテナンス状態やその他の条件により変化します。また、本仕様は予告なく変更する場合があります。

* 本紙の掲載内容は2019年4月現在のものになります。



Hondaの汎用エンジンは、(社)日本陸用内燃機関協会の
小型汎用ガソリンエンジン排出ガス自主規制に適合しています。

HONDA

<https://www.honda.co.jp/engines/>

