

2010-CBR600RR レーシングキット パーツリスト

目 次

パーツリストのご使用について 3- 2

エンジングループ

E-1	エンジンパワーアップキット	3- 3
E-2	A.C.ジェネレータセット	3- 4
E-3	オイルパン	3- 5
E-4	トランスミッションセット	3- 6
E-5	ウォーターホースプラグセット	3- 7

フレームグループ

F-1	スロットル・ブレーキ	3- 8
F-2	ステアリングダンパー	3- 9
F-3	フロントフォーク	3-10
F-4	エアファンネルセット・ブリーザーケースセット (2008TYPE) ..	3-12
F-4-1	エアファンネルセット・ブリーザーケースセット (2007TYPE) ..	3-13
F-5	エアインジェクションプラグセット	3-14
F-6	エキゾーストセット	3-15
F-7	チェン	3-16
F-8	リヤクッション	3-17
F-9	ワイヤーハーネス (2008TYPE)	3-18
F-9-1	ワイヤーハーネス (2007TYPE)	3-19
F-10	クイックシフターセット	3-20
F-11	ラジエターセット	3-21

部品番号索引

パーツリストのご使用について

● 部品の注文、修理などの資料としてお使いください。

- ・販売対象部品を収録してあります。
- ・部品注文は部品番号でご連絡ください。
(部品は変更される場合がありますのでタイプ・色・メーカー・号機を必要に応じて一緒にご連絡ください。)
- ・使用個数に() がつけられている部品はオプション部品です。
- ・使用個数が“ N ” と示されている部品は必要に応じて選択して使用する部品です。

● 部品に変更があったとき

- ・備考に号機が記載されます。号機が記載されていない部品は初号機から使用しています。

● 部品番号の構成

〈例〉 一般部品

○○○○○—○○○—○○○
主部品番号 機種 変更
 |
 メーカー区分

〈例〉 ボルト・ナット・その他の標準部品

○○○○○—○○○○○—○○○
主部品番号 寸法 表面処理
 |
 改正JIS

● 略語

- ・パーツリストには下記の略語が使用されています。

A.C.	オルタネーティング カーレント (交流)	L(100L)	リンク (駒数100)
ASSY.	アッセンブリー	M	ミドル
C.	センター	nm	ミリメートル
COMP.	コンプリート	R.	ライト (右)
G.	グラム	STD.	量産車
L.	レフト (左)	T(22T)	チョウ (歯数22)
		R/B	レースベース車

部 品 注 文 方 法

パーツリスト中、見出番号の左側に“ . ” 印のついている部品はHRC専用部品です。

HRCサービスショップにご注文するか又は、お買い求めのHRC販売店にご相談ください。

“ . ” 印のついていない部品は本田技研工業 (株) の量産部品を流用しています。

最寄りのホンダ二輪販売店でお求めください。

イラスト中、見出番号のない部品は、本田技研工業 (株) の量産部品を流用しています。

2009年8月1日時点のメーカー希望小売価格を記載してあります。尚、この価格には消費税は含まれておりません。(メーカー希望小売価格は予告なしに変更することがあります。)

ブロック No.

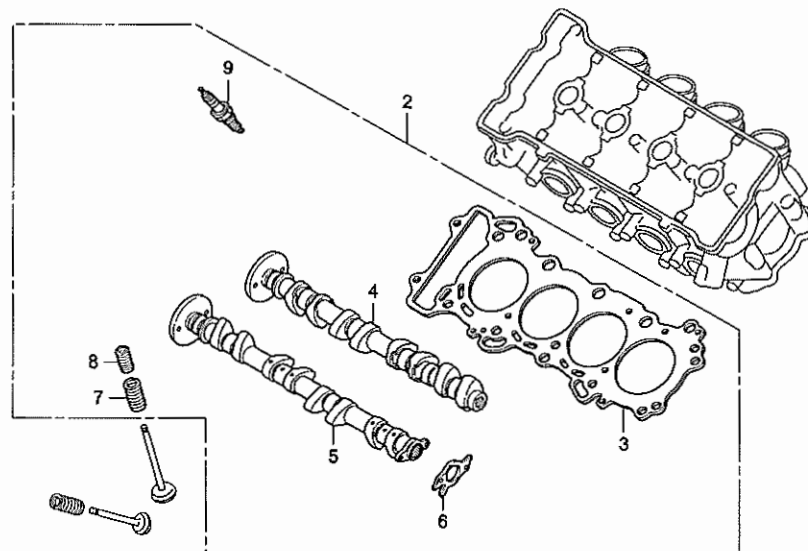
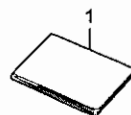
E-1

エンジンパワーアップキット

2010 CBR600RR

Note

イラスト中、見出番号のない部品は、本田技研工業(株)の量産部品を流用しています。



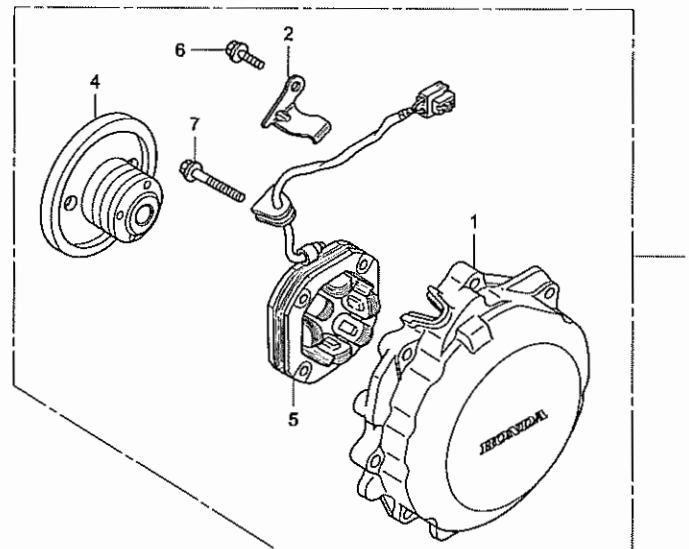
見出 番号	部品番号	部 品 名	希望小売 価格(円)	使用個数		備考
				SS	ST	
• 1	00X30-N1A-J20	SET UP MANUAL PARTS LIST	5,000	1	1	
• 2	06130-N1A-D00	ENGINE POWER UP KIT	92,000	1	-	
• 3	12251-MFJ-D01	GASKET CYLINDER HEAD 0.6	3,870	(1)	(1)	STD, R/B, t0.6
• 3	12251-NL3-751	GASKET CYLINDER HEAD 0.65	3,500	1	-	t0.65
• 4	14110-NL3-750	CAM SHAFT COMP., IN 23/52	30,000	1	-	識別 : 23/52 7500
• 5	14210-N1A-D00	CAM SHAFT COMP., EX 10/45	39,100	1	-	識別 : 10/45 D000
• 6	14405-NL3-750	ROTOR, CAM PULSE	3,000	1	-	
• 7	14751-NL3-750	SPG, IN VALVE OUTER	500	8	-	
• 8	14752-NL3-750	SPG, IN VALVE INNER	1,200	8	-	
• 9	31910-NL3-871	SPARK PLUG (NGK R0409B-10)	2,600	4	4	R/B

ブロック No.

E-2

A.C. ジェネレータセット

2010 CBR600RR



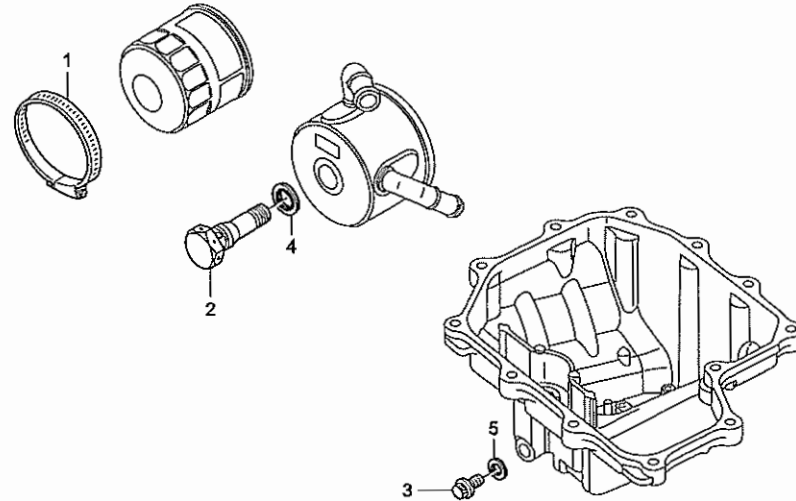
見出 番号	部品番号	部 品 名	希望小売 価格(円)	使用個数		備考
				SS	ST	
• 1	11321-N1A-D00	COVER, ACG	69,510	1	-	
2	11333-MFJ-D00	CLAMP, ACG COOD	190	1	-	
• 3	31100-N1A-D00	A.C. GEN ASSY.....	330,150	1	-	
• 4	31110-N1A-D00	ROTOR COMP	143,980	1	-	混別: N1AA
• 5	31120-NL3-750	STATOR COMP	118,680	1	-	
6	96001-06016-00	BOLT, FLANGE, SH, 6 X 16	40	1	-	
7	96001-06028-00	BOLT, FLANGE, SH, 6 X 28	50	4	-	

ブロック No.

E-3

オイルパン

2010 CBR600RR



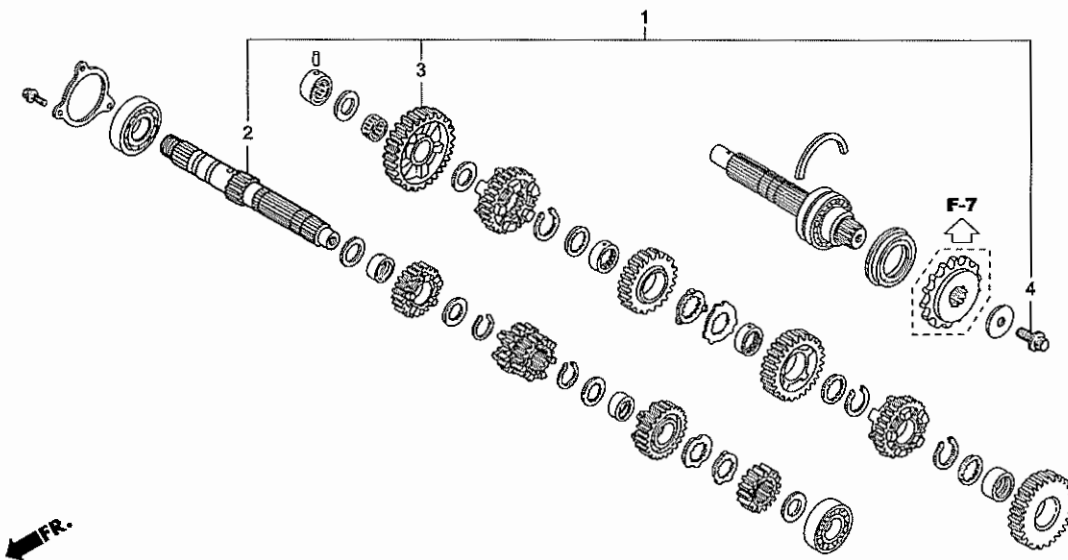
見出 番号	部品番号	部 品 名	希望小売 価格(円)	使用個数		備考
				SS	ST	
1	50252-GC4-830	BAND, SUB TANK	570	1	1	
• 2	90019-N1A-D00	BOLT, OIL COOLER	5,160	1	1	
• 3	90081-NX4-000	BOLT, DRAIN 12mm	130	1	1	R/B, ワイヤロック穴付き
4	90402-MFJ-D01	WASHER, SEALING, 34.5mm	460	1	1	STD, R/B
5	94109-12000	WASHER, DRAIN PLUG, 12mm	30	1	1	STD, R/B

ブロック No.

E-4

トランスミッションセット

2010 CBR600RR



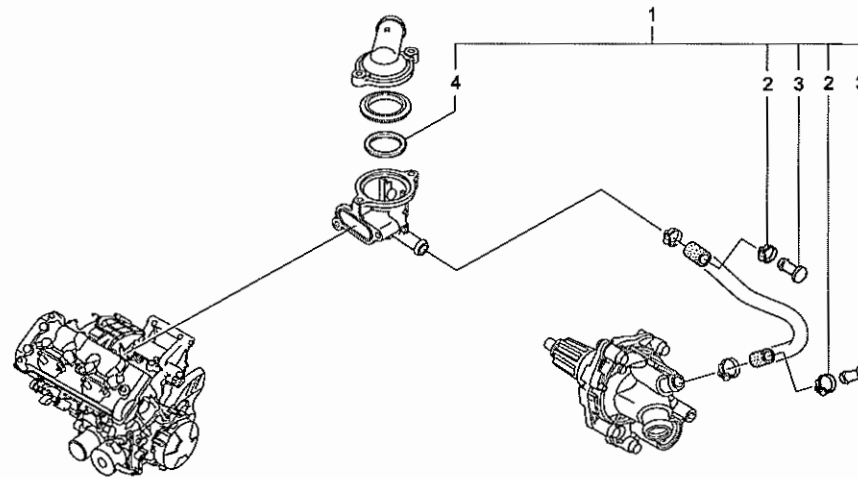
見出 番号	部品番号	部 品 名	希望小売 価格(円)	使用個数		備考
				SS	ST	
• 1	06230-N1A-D00	TRANSMISSION SET	24,000	1	-	
• 2	23211-N1A-D00	SHAFT, MAIN.....	13,500	1	-	15T
• 3	23421-N1A-D00	GEAR, C-1.....	10,200	1	-	39T
• 4	90004-492-010	BOLT, SPECIAL, 10 X 22.....	950	1	1	ワイヤロック穴付き

ブロック No.

E-5

ウォーターホースプラグセット

2010 CBR600RR



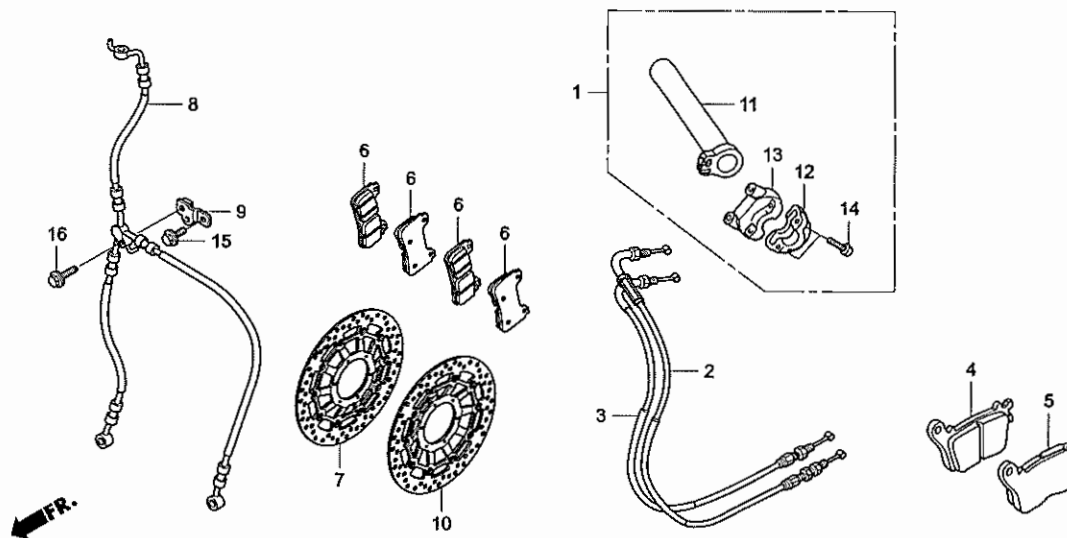
見出 番号	部品番号	部 品 名	希望小売 価格(円)	使用個数		備考
				SS	ST	
• 1	04193-N1A-D00	WATER HOSE PLUG SET	3,800	1	1	R/B
• 2	19505-KS6-700	CLAMP A, WATER HOSE	430	2	2	R/B
• 3	19512-NL3-620	PLUG, HOSE B	1,500	2	2	R/B
• 4	90454-ZV1-000	WASHER, THRUST	150	1	1	R/B

ブロック No.

F-1

スロットル・ブレーキ

2010 CBR600RR



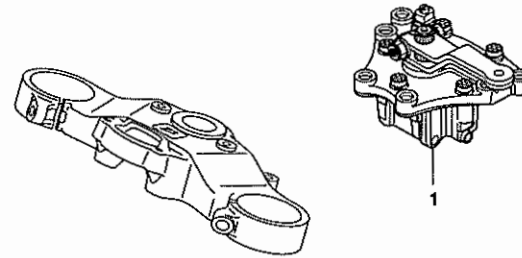
見出番号	部品番号	部品名	希望小売価格(円)	使用個数	備考
				SS ST	
• 1	06531-NL3-750	HOUSING SET, THROTTLE.....	3,000	1 1	
• 2	17910-N1A-D00	THROTTLE CABLE, A.....	3,350	1 1	識別: N1A-D00
• 3	17920-N1A-D00	THROTTLE CABLE, B.....	3,350	1 1	識別: N1A-D00
• 4	43105-NL9-C30	PAD COMP., A RR. (TT2450).....	8,250	1 1	耐フェード性/耐摩耗性重視
•	43105-NL9-C41	PAD COMP., A RR. (NKX19).....	8,250	1 1	コントロール性/耐摩耗性重視
• 5	43106-NL9-C30	PAD COMP., B RR. (TT2450).....	8,250	1 1	耐フェード性/耐摩耗性重視
•	43106-NL9-C41	PAD COMP., B RR. (NKX19).....	8,250	1 1	コントロール性/耐摩耗性重視
• 6	45105-NL3-921	PAD COMP., FR. (H21A).....	6,930	4 4	効力重視
•	45105-NL9-801	PAD COMP., FR. (N615).....	6,930	4 4	耐久性重視
•	45106-NL3-921	PAD COMP., FR. (N608).....	6,930	4 4	コントロール性重視
• 7	45120-NL3-901	DISK COMP., R. FR. BRK (t5mm).....	26,710	1 1	R/B=45120-MEE-R21
• 8	45125-N1A-D01	HOSE, COMP., FR. BRAKE.....	18,000	1 1	
• 9	45159-N1A-D00	STAY COMP., FR. BRAKE.....	4,500	1 1	
• 10	45220-NL3-901	DISK COMP., L. FR. BRK (t5mm).....	26,710	1 1	R/B=45220-MEE-R21
• 11	53141-MT7-000	PIPE, THROTTLE GRIP.....	1,300	1 1	
12	53167-KV3-700	HOUSING UP. THROTTLE.....	1,450	1 1	
13	53168-KV3-701	HOUSING UND. THROTTLE.....	1,650	1 1	
14	93500-05020-0G	SCREW, PAN, 5 X 20.....	25	2 2	
15	96001-06012-07	BOLT, FLANGE, SH 6 X 12.....	40	1 1	
16	96001-06018-00	BOLT, FLANGE, SH 6 X 18.....	40	1 1	

ブロック No.

F-2

ステアリングダンパー

2010 CBR600RR



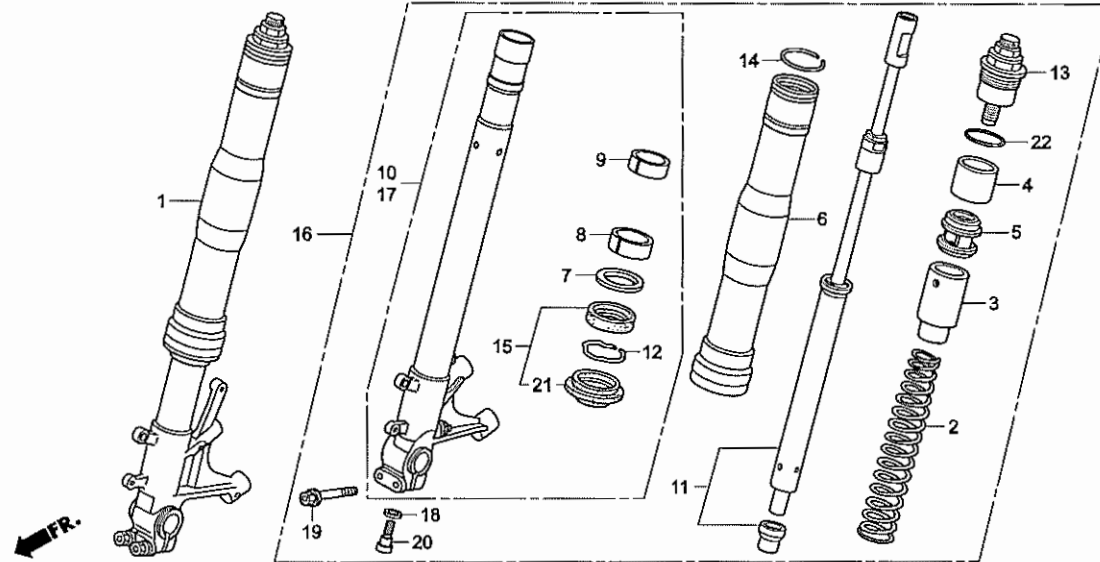
見出 番号	部品番号	部 品 名	希望小売 価格(円)	使用個数 SS ST	備考
• 1	53700-MFJ-R01	DAMPER ASSY., STRG	70,680	1 1	R/B

ブロック No.

F-3

フロントフォーク

2010 CBR600RR



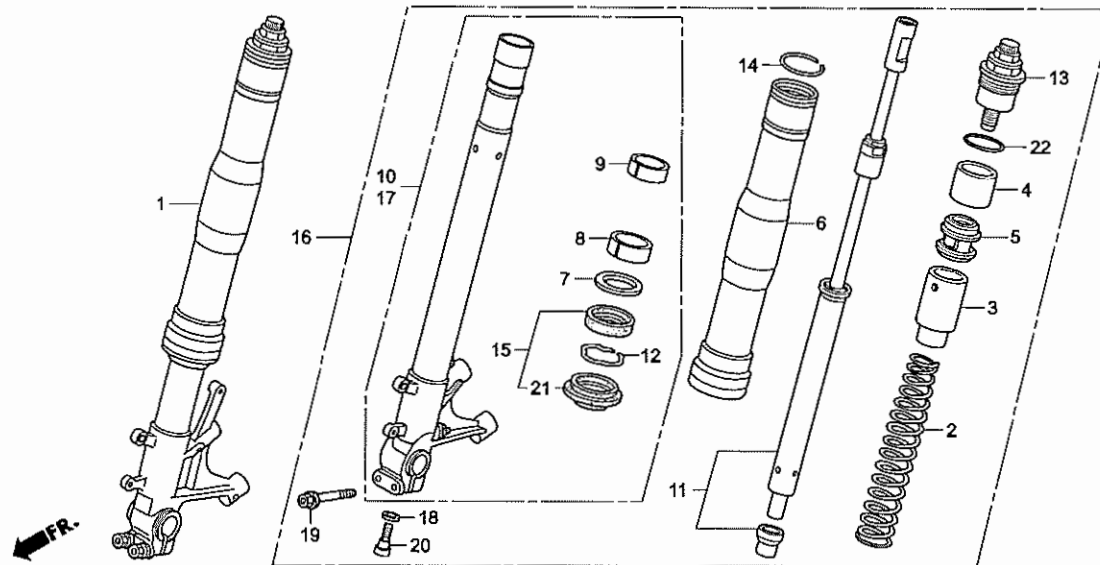
見出 番号	部品番号	部 品 名	希望小売 価格(円)	使用個数 SS ST	備考
• 1	51400-MFJ-R11	FORK ASSY., R. FRONT	85,000	1 1	R/B
• 2	51401-MEE-R21	SPRING, FR. CUSHION (0.95)	6,900	2 2	R/B, 識別: なし
•	51401-NL3-921	SPRING, FR. CUSHION (0.90)	8,230	(2) (2)	識別: 0.90
•	51402-NL3-921	SPRING, FR. CUSHION (1.00)	8,230	(2) (2)	識別: 1.00
•	51403-NL3-921	SPRING, FR. CUSHION (1.05)	8,230	(2) (2)	識別: 1.05
• 3	51403-MEE-D01	COLLAR, SPRING	430	2 2	R/B
• 4	51404-MFJ-R01	COLLAR B, SPRING	4,500	2 2	R/B
• 5	51406-MFJ-R01	STOPPER, SPRING SEAT	3,900	2 2	R/B
• 6	51410-MFJ-D01	TUBE, OUTER	21,000	2 2	R/B
• 7	51412-MB4-003	RING, BACK UP	310	2 2	R/B
• 8	51414-KCR-003	BUSH, GUIDE	490	2 2	R/B
• 9	51415-KCR-003	BUSH, SLIDER	570	2 2	R/B
• 10	51420-MFJ-R01	PIPE ASSY., R. SLIDER	30,000	1 1	R/B
• 11	51430-MFJ-R11	DAMPER COMP., FR.	37,500	2 2	R/B
• 12	51447-KA4-711	RING, OIL SEAL STOPPER	175	2 2	R/B
• 13	51450-MFJ-R01	BOLT COMP., FR. FORK	7,500	2 2	R/B
• 14	51455-MEE-D01	RING, STOPPER	170	2 2	R/B
• 15	51490-MEE-D01	SEAL SET, FR. FORK	1,730	2 2	R/B
• 16	51500-MFJ-R11	FORK ASSY., L. FRONT	85,000	1 1	R/B
• 17	51520-MFJ-R01	PIPE ASSY., L. SLIDER	30,000	1 1	R/B

ブロック No.

F-3

フロントフォーク

2010 CBR600RR



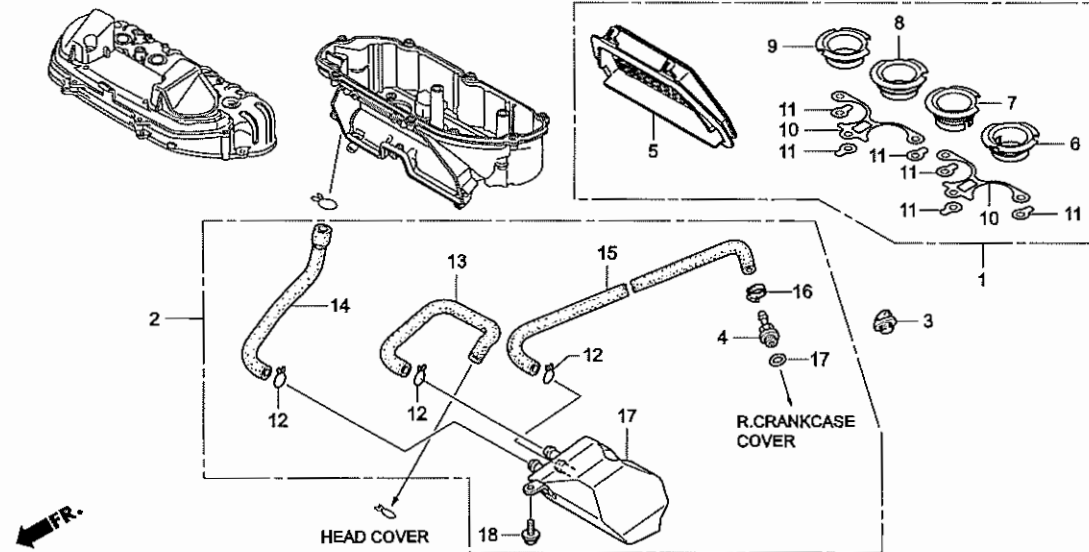
見出 番号	部品番号	部 品 名	希望小売 価格(円)	使用個数		備考
				SS	ST	
18	52442-KA3-711	WASHER, SPECIAL 10mm	115	2	2	R/B
19	90109-MR7-000	BOLT, FLANGE DR 8 X 45	180	4	4	R/B
20	90126-MR7-003	BOLT, SOCKET 10 X 35	520	2	2	R/B
21	91254-MEE-D01	DUST SEAL	480	2	2	R/B
22	91258-GF4-003	O-RING 42.2 X 2.4	290	2	2	R/B

ブロック No.

F-4

エアーフネルセット・
ブリーザーケースセット
(2008TYPE)

2010 CBR600RR



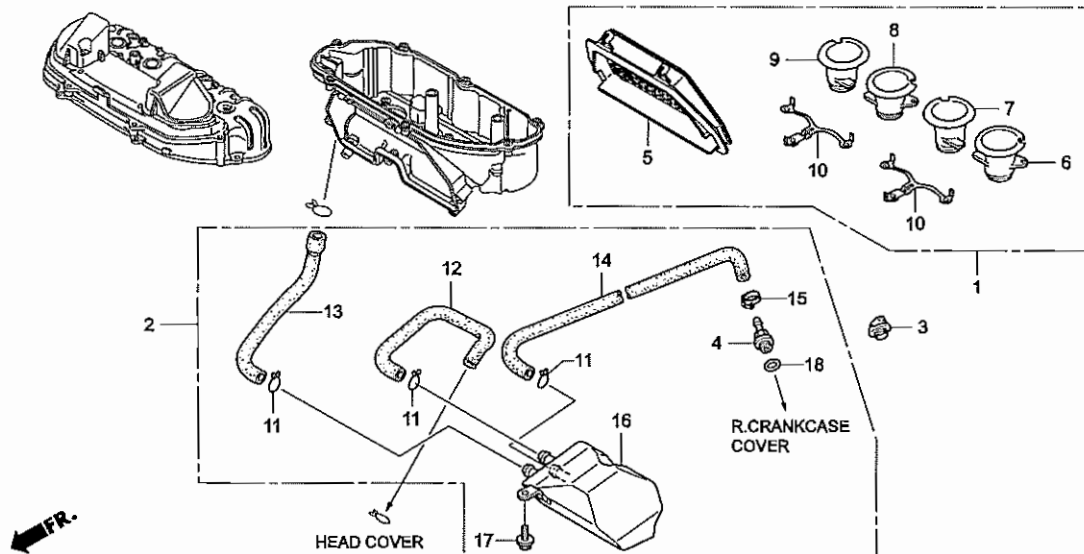
見出 番号	部品番号	部 品 名	希望小売 価格(円)	使用個数		備 考
				2008	SS ST	
• 1	06170-N1A-D10	AIR FUNNEL SET	182,200	1	-	38770-N1A-D10 (UNIT ASSY. PGM-FI/IGN) とセットで使用のこと。
• 2	06552-N1A-D00	BREATHER CASE SET	81,200	1	1	
• 3	15611-NF4-900	CAP, OIL FILLER.....	250	1	1	R/B, ワイヤロック穴付き (=15611-MEE-R00)
• 4	16614-N1A-D00	JOINT, OIL RETURN.....	6,120	1	1	
• 5	17210-N1A-D10	ELEMENT, AIR CLEANER	19,250	1	1	
• 6	17211-N1A-D10	FUNNEL, AIR #1 L11.....	28,000	1	-	識別: N1A-D10 #1 L11、38770-N1A-D10 (UNIT ASSY. PGM-FI/IGN) とセットで使用のこと。
• 7	17212-N1A-D10	FUNNEL, AIR #2 L17.....	28,000	1	-	識別: N1A-D10 #2 L17、38770-N1A-D10 (UNIT ASSY. PGM-FI/IGN) とセットで使用のこと。
• 8	17213-N1A-D10	FUNNEL, AIR #3 L17.....	28,000	1	-	識別: N1A-D10 #3 L17、38770-N1A-D10 (UNIT ASSY. PGM-FI/IGN) とセットで使用のこと。
• 9	17214-N1A-D10	FUNNEL, AIR #4 L11.....	28,000	1	-	識別: N1A-D10 #4 L11、38770-N1A-D10 (UNIT ASSY. PGM-FI/IGN) とセットで使用のこと。
• 10	17226-N1A-D10	BRACKET, FUNNEL	2,500	2	-	
• 11	17227-N1A-D10	TONGUED WASHER	700	6	-	
• 12	17316-611-000	CLIP, BREATHER TUBE.....	170	3	3	
• 13	17554-N1A-D00	TUBE A, BREATHER	2,400	1	1	
• 14	17555-N1A-D00	TUBE B, BREATHER	2,400	1	1	
• 15	17556-N1A-D00	TUBE C, BREATHER	2,400	1	1	
• 16	19505-KS6-700	CLAMP A, WATER HOSE.....	430	1	1	
• 17	55200-N1A-D00	CASE COMP., BREATHER	69,580	1	1	
• 18	90123-MEN-670	BOLT, SH DR 8 X16	135	1	1	
• 19	91307-KF0-003	O-RING, 18 X 3.....	130	1	1	

ブロック No.

F-4-1

エアーフエンネルセット・
ブリーザーケースセット
(2007TYPE)

2010 CBR600RR



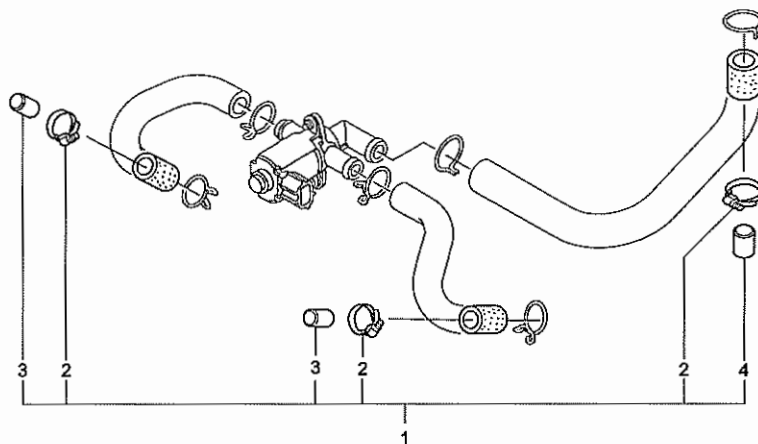
見出 番号	部品番号	部 品 名	希望小売 価格(円)	使用個数		備 考
				2007 SS	ST	
• 1	06170-N1A-D00	AIR FUNNEL SET	182,200	1	-	38770-N1A-D00 (UNIT ASSY. PGM-FI/MGN) とセットで使用のこと。
• 2	06552-N1A-D00	BREATHER CASE SET	81,200	1	1	
• 3	15611-NF4-900	CAP, OIL FILLER	250	1	1	R/B, ワイヤロック穴付き (=15611-MEE-R00)
• 4	15514-N1A-D00	JDINT, OIL RETURN	61,200	1	1	
• 5	17210-N1A-D00	ELEMENT, AIR CLEANER	11,050	1	-	
• 6	17211-N1A-D00	FUNNEL, AIR #1 L35	42,610	1	-	識別: N1A-D0 #1 L35、38770-N1A-D00 (UNIT ASSY. PGM-FI/MGN) とセットで使用のこと。
• 7	17212-N1A-D00	FUNNEL, AIR #2 L40	42,610	1	-	識別: N1A-D0 #2 L40、38770-N1A-D00 (UNIT ASSY. PGM-FI/MGN) とセットで使用のこと。
• 8	17213-N1A-D00	FUNNEL, AIR #3 L40	42,610	1	-	識別: N1A-D0 #3 L40、38770-N1A-D00 (UNIT ASSY. PGM-FI/MGN) とセットで使用のこと。
• 9	17214-N1A-D00	FUNNEL, AIR #4 L35	42,610	1	-	識別: N1A-D0 #4 L35、38770-N1A-D00 (UNIT ASSY. PGM-FI/MGN) とセットで使用のこと。
• 10	17225-N1A-D00	TONGUED WASHER	1,800	2	-	
11	17316-611-000	CLIP, BREATHER TUBE	170	3	3	
• 12	17654-N1A-D00	TUBE A, BREATHER	2,400	1	1	
• 13	17555-N1A-D00	TUBE B, BREATHER	2,400	1	1	
• 14	17556-N1A-D00	TUBE C, BREATHER	2,400	1	1	
15	19505-KS6-700	CLAMP A, WATER HOSE	430	1	1	
• 16	55200-N1A-D00	CASE COMP., BREATHER	59,580	1	1	
17	90123-MEN-670	BOLT, SH DR 8 X16	135	1	1	
18	91307-KF0-003	O-RING, 18 X3	130	1	1	

ブロック No.

F-5

エアージェクションプラグセット

2010 CBR600RR



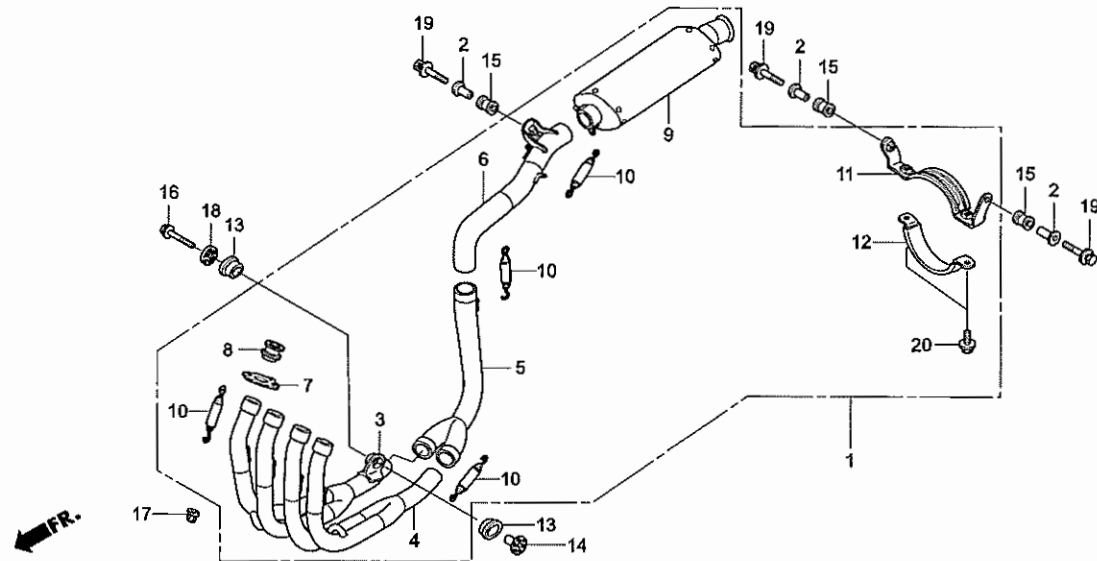
見出 番号	部品番号	部 品 名	希望小売 価格(円)	使用個数		備考
				SS	ST	
• 1	06195-N1A-D00	PLUG SET, EXHAUST A1.....	1,500	1	1	R/B
• 2	19505-KS6-700	CLAMP A, WATER HOSE.....	430	3	3	R/B
• 3	96205-14012	PLUG, CONE TYPE, 14 X 12.....	300	2	2	φ14, R/B
• 4	96205-15012	PLUG, CONE TYPE, 15 X 12.....	300	1	1	φ15, R/B

ブロック No.

F-6

エキゾーストセット

2010 CBR600RR



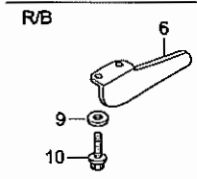
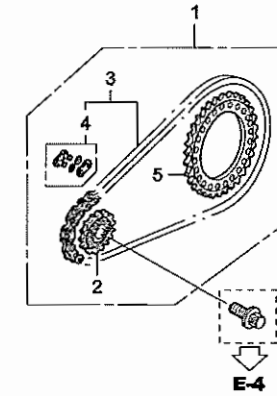
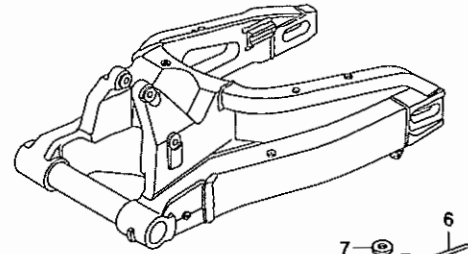
見出 番号	部品番号	部 品 名	希望小売 価格(円)	使用個数		備考
				SS	ST	
• 1	06180-N1A-D00	EXHAUST SET (FIM)	247,210	1	1	
2	17246-439-000	COLLAR, AIR CLEANER	270	3	3	STD, R/B
• 3	18151-N1A-D00	PIPE COMP., R. EXHAUST	66,000	1	1	
• 4	18152-N1A-D00	PIPE COMP., L. EXHAUST	51,810	1	1	
• 5	18157-N1A-D00	JOINT RR. EXH. PIPE	52,010	1	1	
• 6	18158-N1A-D00	TAIL PIPE, EXH.	13,350	1	1	
• 7	18231-N1A-D00	FLANGE, EXH.	950	4	4	
• 8	18232-NL3-900	COLLAR, EXH.	1,500	4	4	
• 9	18310-N1A-D00	SILENCER COMP. (FIM)	51,650	1	1	
• 10	18334-NL3-750	SPRING, EXH. PIPE	500	9	9	
• 11	18371-N1A-D00	BAND A, MUFFLER	5,350	1	1	
• 12	18372-N1A-D00	BAND B, MUFFLER	2,750	1	1	
13	18422-MFJ-D00	RUBBER, EXH. PIPE MOUNT	710	2	2	STD, R/B
14	18423-MFJ-D00	COLLAR, EXH. PIPE MOUNT	250	1	1	STD, R/B
15	18424-MFJ-D00	RUBBER, MUFFLER RR. MOUNT	490	3	3	STD, R/B
16	90120-MFJ-D00	BOLT, FLANGE GUIDE 8 X 50	155	1	1	STD, R/B
17	90304-MM5-000	NUT, FLANGE, 7 mm	185	8	8	STD, R/B
18	90501-MFJ-D00	WASHER, 8.5 X 38	125	1	1	STD, R/B
19	93401-06028-00	BOLT-WASHER, 6 X 28	40	3	3	STD, R/B
20	96001-06014-00	BOLT, 6 X 14	40	2	2	

ブロック No.

F-7

チェン

2010 CBR600RR



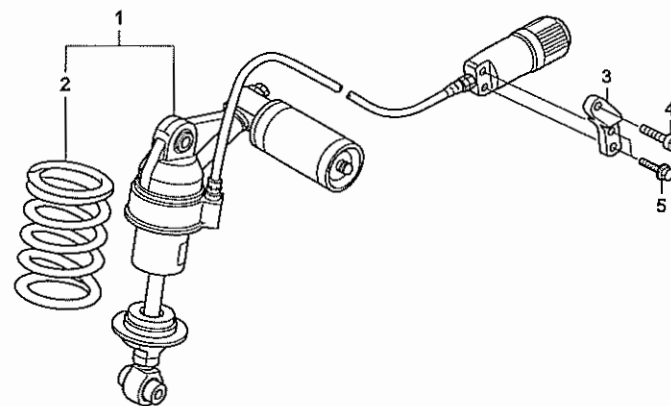
見出 番号	部品番号	部 品 名	希望小売 価格(円)	使用個数 SS ST	備考
• 1	06412-NL3-650	FINAL SET SPROCKET 520	95,080	1 1	
• 2	23801-NL3-620	SPROCKET, DRIVE 14T (520)	5,500	1 1	
•	23802-NL3-620	SPROCKET, DRIVE 15T (520)	5,500	1 1	
•	23803-NL3-620	SPROCKET, DRIVE 16T (520)	5,500	1 1	
• 3	40530-NL6-003	CHAIN, DRIVE GB520 HRVZ2-120LJ-F	17,570	1 1	
• 4	40535-NL6-003	JOINT, DRIVE CHAIN.....	420	1 1	
• 5	41201-NL3-651	SPROCKET, FINAL DRIVEN 41T (520)	11,330	1 1	
•	41202-NL3-651	SPROCKET, FINAL DRIVEN 42T (520)	11,330	1 1	
•	41203-NL3-651	SPROCKET, FINAL DRIVEN 43T (520)	11,300	1 1	
•	41204-NL3-651	SPROCKET, FINAL DRIVEN 44T (520)	11,300	1 1	
•	41205-NL3-651	SPROCKET, FINAL DRIVEN 45T (520)	11,300	1 1	
•	41206-NL3-651	SPROCKET, FINAL DRIVEN 46T (520)	11,180	1 1	
•	41207-NL3-651	SPROCKET, FINAL DRIVEN 47T (520)	11,180	1 1	
• 6	52157-NL3-650	PROTECTOR, SPROCKET	3,480	1 1	R/B
7	90505-116-670	WASHER 13 X 20	175	N N	
8	93404-06010-08	BOLT-WASHER, 6 X 10.....	35	1 1	
9	94101-06700	WASHER PLAIN 6 mm	25	1 1	R/B
10	96001-06020-08	BOLT, FLANGE SH, 6 X 20	40	1 1	R/B

ブロック No.

F-8

リヤークッション

2010 CBR600RR



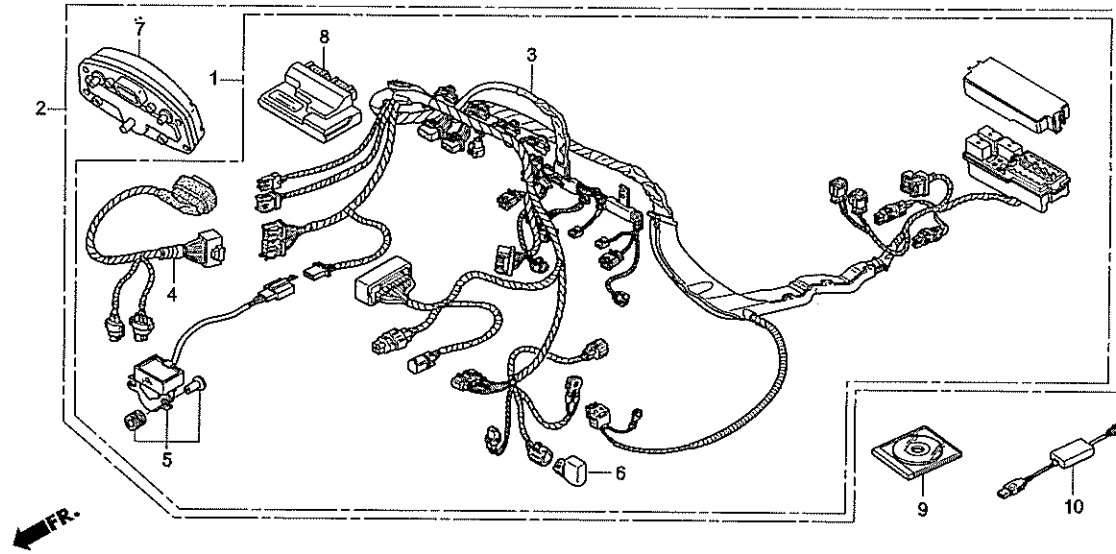
見出 番号	部品番号	部 品 名	希望小売 価格(円)	使用個数		備考
				SS	ST	
• 1	52400-MFJ-R11	RR. CUSH ASSY.....	147,000	1	1	R/B
• 2	52401-MFJ-R01	SPRING, RR. CUSHION (10.5).....	23,740	1	1	R/B, 識別: 黄
•	52401-N1A-D00	SPRING, RR. CUSHION (10.0).....	23,740	(1)	(1)	識別: 白
•	52402-N1A-D00	SPRING, RR. CUSHION (10.3).....	23,740	(1)	(1)	識別: 青
•	52403-N1A-D00	SPRING, RR. CUSHION (10.8).....	23,740	(1)	(1)	識別: 黒
•	52404-N1A-D00	SPRING, RR. CUSHION (11.0).....	23,740	(1)	(1)	識別: 赤
•	52405-N1A-D00	SPRING, RR. CUSHION (11.3).....	23,740	(1)	(1)	識別: 緑
• 3	52505-MFJ-R01	STAY, PRELOAD ADJ.....	3,220	1	1	R/B
4	90157-ME9-000	BOLT, SOCKET 8 X 22.....	210	1	1	R/B
5	96001-06022-00	BOLT, FLANGE, SH, 6 X 22.....	50	2	2	R/B

ブロック No.

F-9

ワイヤーハーネス
(2008TYPE)

2010 CBR600RR



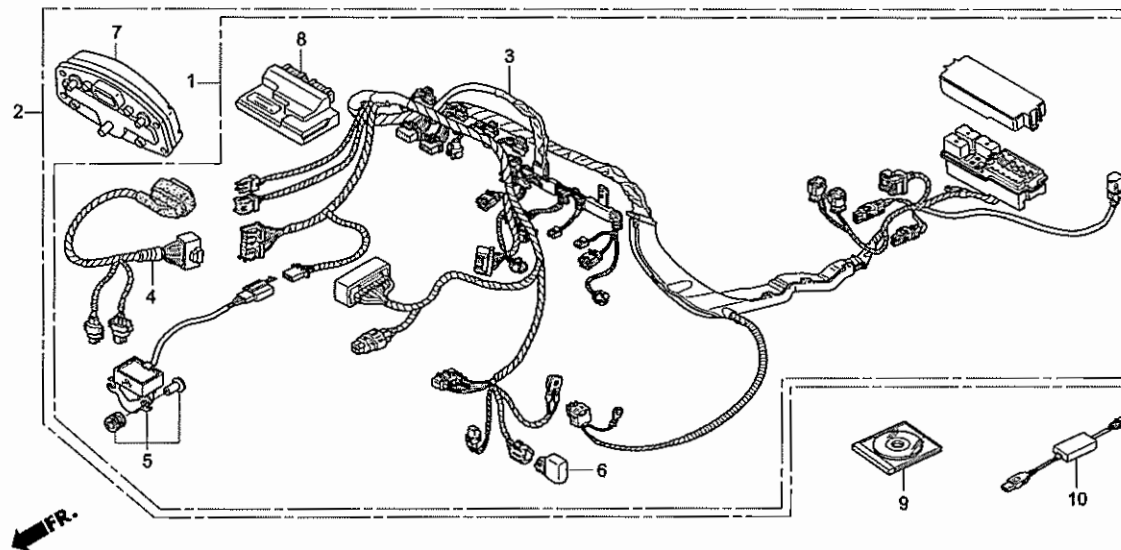
見出 番号	部品番号	部 品 名	希望小売 価格(円)	使用個数		備考
				2008 SS	ST	
• 1	06304-N1A-D10	ELECTRIC SET (FIM&AMA-FX).....	74,000	1	-	
• 2	06304-N1A-J10	ELECTRIC SET (ST).....	109,000	-	1	
• 3	32100-MFJ-R10	HARNESS, WIRE.....	38,000	1	1	R/B
• 4	32102-MFJ-R00	WIRE, HARN FR. SUB.....	3,000	1	1	R/B
• 5	35160-MBW-Y02	SENSOR ASSY., BANK ANGLE.....	5,100	1	1	R/B
• 6	35400-NL9-000	RESISTER, COMP.....	1,340	1	1	
• 7	37100-MFJ-R01	METER ASSY., COMBINATION.....	39,000	-	1	R/B
• 8	38770-MFJ-R11	UNIT ASSY. PGM-FI /IGN.....	31,000	-	1	R/B, 2008
•	38770-MFJ-R21	UNIT ASSY. PGM-FI /IGN.....	31,000	-	1	R/B, 2008V
•	38770-N1A-D10	UNIT ASSY. PGM-FI /IGN.....	31,000	1	-	06170-N1A-D10 (AIR FUNNEL SET) とセットで使用のこと。
• 9	38771-N1A-D10	CD-ROM, PGM-FI/IGN.....	2,500	1	1	
• 10	38880-NL9-C00	UNIT ASSY., SERIAL I/F USB TYPE.....	36,500	1	1	

ブロック No.

F-9-1

ワイヤーハーネス
(2007TYPE)

2010 CBR600RR



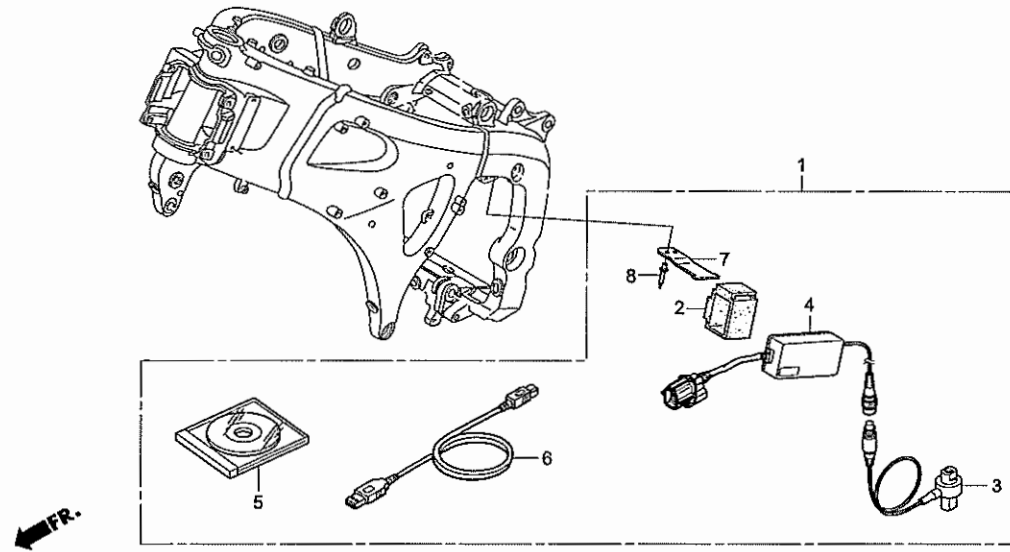
見出 番号	部品番号	部 品 名	希望小売 価格(円)	使用個数		備考
				2007 SS	ST	
• 1	06304-N1A-D00	ELECTRIC SET (FIM)	65,000	1	-	
• 2	06304-N1A-J00	ELECTRIC SET (ST)	100,000	-	1	
• 3	32100-MFJ-R00	HARNESS, WIRE	29,000	1	1	R/B
• 4	32102-MFJ-R00	WIRE, HARN FR. SUB	3,000	1	1	R/B
• 5	35160-MBW-Y02	SENSOR ASSY., BANK ANGLE	5,100	1	1	R/B
• 6	35400-NL9-000	RESISTER, COMP.	1,340	1	1	
• 7	37100-MFJ-R01	METER ASSY., COMBINATION	39,000	1	1	R/B
• 8	38770-MFJ-R01	UNIT ASSY. PGM-FI /IGN	31,000	-	1	R/B
•	38770-N1A-D00	UNIT ASSY. PGM-FI /IGN	31,000	1	-	06170-N1A-D00 (AIR FUNNEL SET) とセットで使用のこと。
• 9	38771-N1A-D00	CD-ROM, PGM-FI/IGN	2,500	1	1	
• 10	38880-NL9-C00	UNIT ASSY., SERIAL I/F USB TYPE	36,500	1	1	

ブロック No.

F-10

クイックシフターセット

2010 CBR600RR



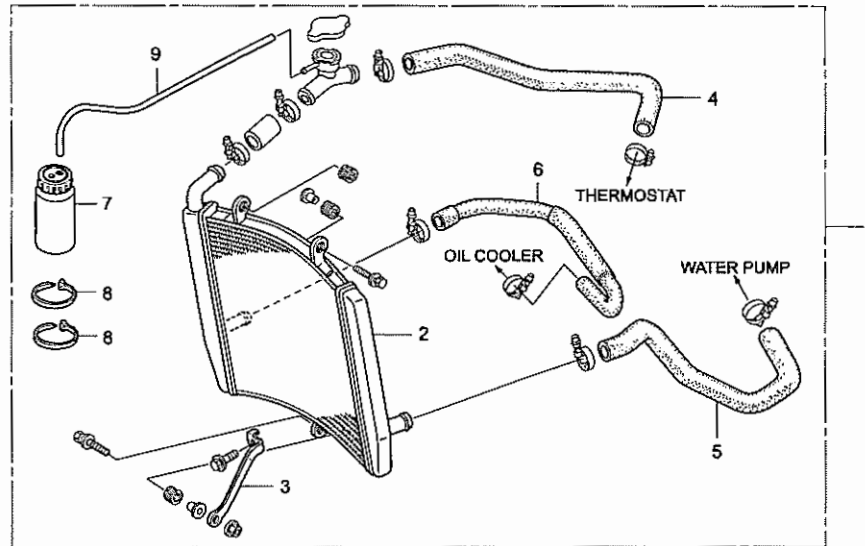
見出 番号	部品番号	部 品 名	希望小売 価格(円)	使用個数		備考
				SS	ST	
• 1	06382-NL9-000	QUICK SHIFTER SET	233,760	1	1	
• 2	30401-GB6-000	CUSHION, CDI UNIT	250	1	1	
• 3	38200-NL9-000	SENSQR ASSY, Q/SHIFT.....	114,520	1	1	
• 4	38300-NL9-000	UNIT ASSY, Q/SHIFT.....	117,260	1	1	
• 5	38410-NL9-000	CD-ROM, Q/SHIFTER	840	1	1	
• 6	38411-NL9-000	USB CABLE	4,080	1	1	
• 7	38520-NL9-000	STAY, RELAY	3,570	1	1	
• 8	91080-NL6-300	POP RIVET, 3.2X9.2	30	2	1	

ブロック No.

F-11

ラジエターセット

2010 CBR600RR



FR.

見出 番号	部品番号	部 品 名	希望小売 価格(円)	使用個数		備考
				SS	ST	
• 1	06190-N1A-D00	RADIATOR SET	49,000	1	1	
• 2	19010-N1A-D01	RADIATOR COMP.	35,000	1	1	
• 3	19105-N1A-D00	STAY, RADIATOR LOWER	6,500	1	1	
• 4	19503-N1A-D00	HOSE, RADIATOR R.	2,820	1	1	
• 5	19512-N1A-D00	HOSE, RADIATOR L.	2,820	1	1	
• 6	19513-N1A-D00	HOSE, OIL/C	2,820	1	1	
• 7	19602-NF4-810	TANK, CATCH 250	530	1	1	
• 8	90651-NC8-000	TY-LAP, 3.6 X 281	110	2	2	
• 9	95003-14081-10	VINYL-TUBE, 6 X 9 X 800.....	120	1	1	発注時は95003-14001-10M (6 x 9 x 1000)にて発注して下さい

2010-CBR600RR PART NO. INDEX

Part No.	Block	Part No.	Block	Part No.	Block	Part No.	Block
00X30-N1A-J20	E- 1	12251-MFJ-D01	E- 1	17227-N1A-D10	F- 4	19105-N1A-D00	F-11
		12251-NL3-751	E- 1	17246-439-000	F- 6	19503-N1A-D00	F-11
				17316-611-000	F- 4	19505-KS6-700	E- 5
					F- 4-1		F- 4
04193-N1A-D00	E- 5			17554-N1A-D00	F- 4		F- 4-1
		14110-NL3-750	E- 1		F- 4-1		F- 5
		14210-N1A-D00	E- 1	17555-N1A-D00	F- 4	19512-N1A-D00	F-11
		14405-NL3-750	E- 1		F- 4-1	19512-NL3-620	E- 5
06130-N1A-D00	E- 1	14751-NL3-750	E- 1	17556-N1A-D00	F- 4	19513-N1A-D00	F-11
06170-N1A-D00	F- 4-1	14752-NL3-750	E- 1		F- 4-1	19602-NF4-810	F-11
06170-N1A-D10	F- 4			17910-N1A-D00	F- 1		
06180-N1A-D00	F- 6			17920-N1A-D00	F- 1		
06190-N1A-D00	F-11						
06195-N1A-D00	F- 5	15514-N1A-D00	F- 4			23211-N1A-D00	E- 4
06230-N1A-D00	E- 4		F- 4-1			23421-N1A-D00	E- 4
06304-N1A-D00	F- 9-1	15611-NF4-900	F- 4	18151-N1A-D00	F- 6	23801-NL3-620	F- 7
06304-N1A-D10	F- 9		F- 4-1	18152-N1A-D00	F- 6	23802-NL3-620	F- 7
06304-N1A-J00	F- 9-1			18157-N1A-D00	F- 6	23803-NL3-620	F- 7
06304-N1A-J10	F- 9			18158-N1A-D00	F- 6		
06382-NL9-000	F-10			18231-N1A-D00	F- 6		
06412-NL3-650	F- 7	17210-N1A-D00	F- 4-1	18232-NL3-900	F- 6		
06531-NL3-750	F- 1	17210-N1A-D10	F- 4	18310-N1A-D00	F- 6	30401-GB6-000	F-10
06552-N1A-D00	F- 4	17211-N1A-D00	F- 4-1	18334-NL3-750	F- 6		
	F- 4-1	17211-N1A-D10	F- 4	18371-N1A-D00	F- 6		
		17212-N1A-D00	F- 4-1	18372-N1A-D00	F- 6		
		17212-N1A-D10	F- 4	18422-MFJ-D00	F- 6	31100-N1A-D00	E- 2
		17213-N1A-D00	F- 4-1	18423-MFJ-D00	F- 6	31110-N1A-D00	E- 2
11321-N1A-D00	E- 2	17213-N1A-D10	F- 4	18424-MFJ-D00	F- 6	31120-NL3-750	E- 2
11333-MFJ-D00	E- 2	17214-N1A-D00	F- 4-1			31910-NL3-871	E- 1
		17214-N1A-D10	F- 4				
		17225-N1A-D00	F- 4-1				
		17226-N1A-D10	F- 4	19010-N1A-D01	F-11		

2010-CBR600RR PART NO. INDEX

Part No.	Block	Part No.	Block	Part No.	Block	Part No.	Block
32100-MFJ-R00	F- 9-1		F- 9-1	45220-NL3-901	F- 1	52400-MFJ-R11	F- 8
32100-MFJ-R11	F- 9					52401-MFJ-R01	F- 8
32102-MFJ-R01	F- 9					52401-N1A-D00	F- 8
	F- 9-1					52402-N1A-D00	F- 8
		40530-NL6-003	F- 7	50252-GC4-830	E- 3	52403-N1A-D00	F- 8
		40535-NL6-003	F- 7			52404-N1A-D00	F- 8
						52405-N1A-D00	F- 8
35160-MBW-Y02	F- 9					52442-KA3-711	F- 3
	F- 9-1			51400-MFJ-R11	F- 3	52505-MFJ-R01	F- 8
35400-NL9 -000	F- 9	41201-NL3-651	F- 7	51401-MEE-R21	F- 3		
	F- 9-1	41202-NL3-651	F- 7	51401-NL3-921	F- 3		
		41203-NL3-651	F- 7	51402-NL3-921	F- 3		
		41204-NL3-651	F- 7	51403-MEE-D01	F- 3	53141-MT7-000	F- 1
		41205-NL3-651	F- 7	51403-NL3-921	F- 3	53167-KV3-700	F- 1
37100-MFJ-R01	F- 9	41206-NL3-651	F- 7	51404-MFJ-R01	F- 3	53168-KV3-701	F- 1
	F- 9-1	41207-NL3-651	F- 7	51406-MFJ-R01	F- 3	53700-MFJ-R01	F- 2
				51410-MFJ-D01	F- 3	55200-N1A-D00	F- 4
				51412-MB4-003	F- 3		F- 4-1
				51414-KCR-003	F- 3		
38200-NL9-000	F-10	43105-NL9-C30	F- 1	51415-KCR-003	F- 3		
38300-NL9-000	F-10	43105-NL9-C41	F- 1	51420-MFJ-R01	F- 3		
38410-NL9-000	F-10	43106-NL9-C30	F- 1	51430-MFJ-R11	F- 3	90004-492-010	E- 4
38411-NL9-000	F-10	43106-NL9-C41	F- 1	51447-KA4-711	F- 3	90019-N1A-D00	E- 3
38520-NL9-000	F-10			51450-MFJ-R01	F- 3	90081-NX4-000	E- 3
38770-MFJ-R01	F- 9-1			51455-MEE-D01	F- 3	90109-MR7-000	F- 3
38770-MFJ-R11	F- 9			51490-MEE-D01	F- 3	90120-MFJ-D00	F- 6
38770-MFJ-R21	F- 9	45105-NL3 -921	F- 1	51500-MFJ-R11	F- 3	90123-MEN-670	F- 4
38770-N1A-D00	F- 9-1	45105-NL9 -801	F- 1	51520-MFJ-R01	F- 3		F- 4-1
38770-N1A-D10	F- 9	45106-NL3 -921	F- 1			90126-MR7-003	F- 3
38771-N1A-D00	F- 9-1	45120-NL3-901	F- 1			90157-ME9-000	F- 8
38771-N1A-D10	F- 9	45125-N1A-D01	F- 1			90304-MM5-000	F- 6
38880-NL9 -C00	F- 9	45159-N1A-D00	F- 1	52157-NL3-650	F- 7	90402-MFJ-D01	E- 3

2010-CBR600RR PART NO. INDEX

Part No.	Block	Part No.	Block	Part No.	Block	Part No.	Block
90454-ZV1-000	E- 5	96001-06016-00	E- 2				
90501-MFJ-D00	F- 6	96001-06018-00	F- 1				
90505-116-670	F- 7	96001-06020-08	F- 7				
90651-NC8-000	F-11	96001-06022-00	F- 8				
		96001-06028-00	E- 2				
		96205-14012	F- 5				
		96205-15012	F- 5				
91080-NL6-300	F-10						
91254-MEE-D01	F- 3						
91258-GF4-003	F- 3						
91307-KF0-003	F- 4						
	F- 4-1						
93401-06028-00	F- 6						
93404-06010-08	F- 7						
93500-05020-0G	F- 1						
94101-06700	F- 7						
94109-12000	E- 3						
95003-14081-10	F-11						
96001-06012-07	F- 1						
96001-06014-00	F- 6						