

HRC Serial I/F Unit (USB) Set-up Manual

USB ドライバーのインストール

USB ドライバーは PGM-FI セッティングツールの CD-ROM に入っているものを使用するか、HRC のホームページ (<http://www.honda.co.jp/HRC/>) からダウンロードして使用してください。

ドライバーのインストール

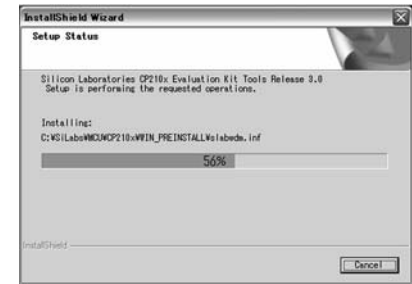
1. USB ドライバーのあるホルダーを開き、“CP210x_Drivers.exe” をダブルクリックしてインストールを始めます。



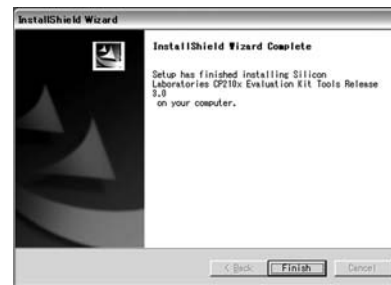
2. 下記の画面が表示されますので “Next” をクリックします。
3. ライセンスに対する同意の有無が表示されますので、“Yes” をクリックします。



4. インストール先を指定する画面が表示されますので、特に指定がなければ “Next” をクリックします。
5. ドライバーがドライブ C: にインストールされます。

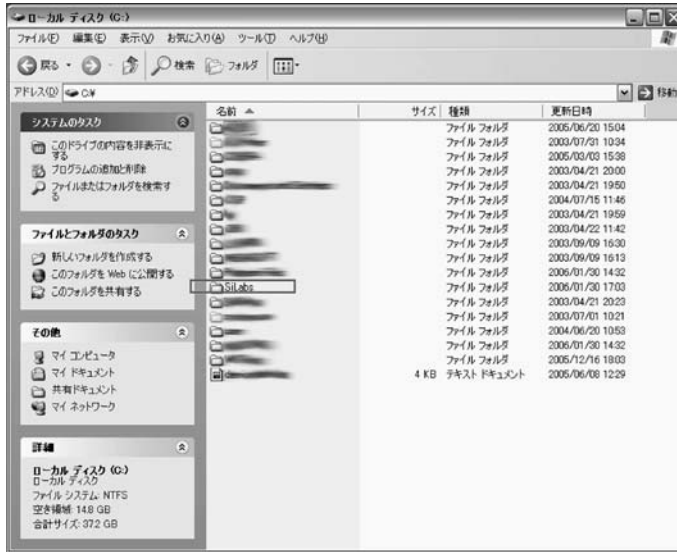


6. “Finish” をクリックし、インストールを終了します。



HRC Serial I/F Unit (USB) Set-up Manual

7. C ドライブに C:\SiLabs というホルダーが出来ていることを確認します。
これで USB ドライバーのインストールは終了です。



シリアルインターフェースユニットの認識

1. シリアルインターフェースユニット (USB) をコンピュータの USB ポートに接続します。



2. “新しいハードウェアの検出ウィザード” が開始されますので、“一覧または特定の場所からインストールする”のラジオボタンをクリックして、“次へ”をクリックします。
3. 次のドライバ検索の画面で、“次の場所を含める”にチェックを入れ、“参照 (R)”ボタンを押します。



HRC Serial I/F Unit (USB) Set-up Manual

4. 次の画面で以下の場所を指定します。
C:\SiLab¥MCU¥CP210x¥WIN



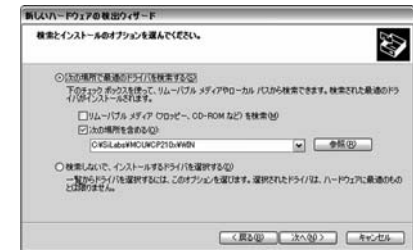
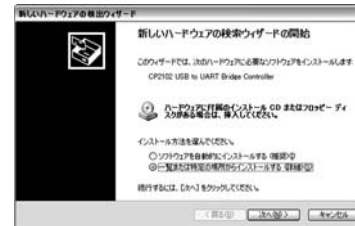
5. 指定後、次へ (N) をクリックするとユニットが認識されます。
6. ソフトウェアのインストール画面が表示されます。



7. 完了したら“完了”をクリックします。
これでユニットの一次認識が終了しました。



8. 同様の手順で二次認識のための手順を実行します。
“新しいハードウェアの検出ウィザード”が再び開始されますので、“一覧または特定の場所からインストールする”のラジオボタンをクリックして、“次へ”をクリックします。
9. 次のドライバ検索の画面で、“次の場所を含める”にチェックを入れ、“参照 (R)” ボタンを押し、以下の場所を指定します。
C:\SiLab ¥MCU¥CP210x¥WIN
10. 指定後、“次へ (N)” をクリックするとユニットが認識されます。



HRC Serial I/F Unit (USB) Set-up Manual

11. ソフトウェアのインストール画面が表示され、完了したら“完了”をクリックします。
これでユニットの二次認識が終了しました。



12. 最後にデバイスマネージャでポート（COMとLPT）を確認し、ドライバーが正常にインストールされたことを確認します。

この時 COM ポート No.を記録しておくこと、セッティングツール使用時に COM ポート No.を容易に設定することが出来ます。

インストール完了後、ユニットが正常に認識されれば“CP210x_Drivers.exe”は不要になります。

