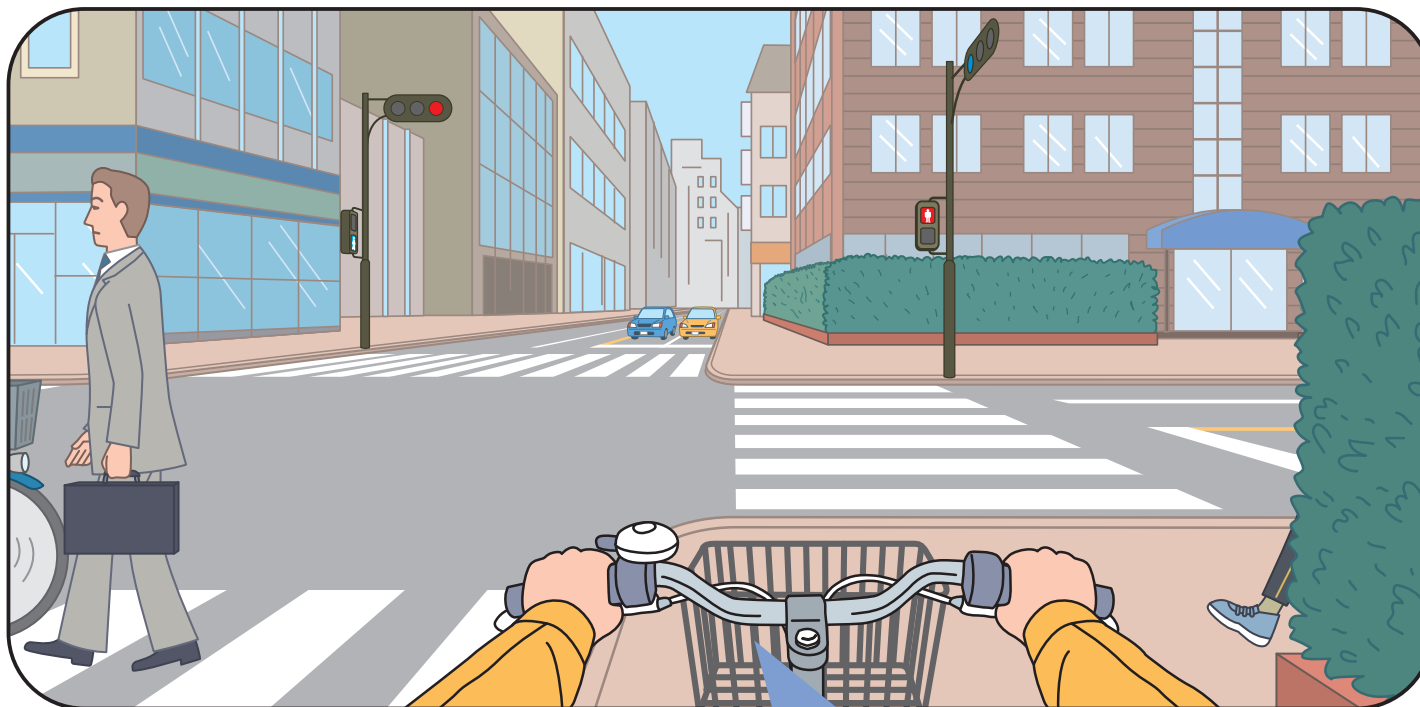


# 歩道を通行している時（自転車編）



あなたは自転車通行可の歩道を走っています。  
信号機のある交差点にさしかかりました。

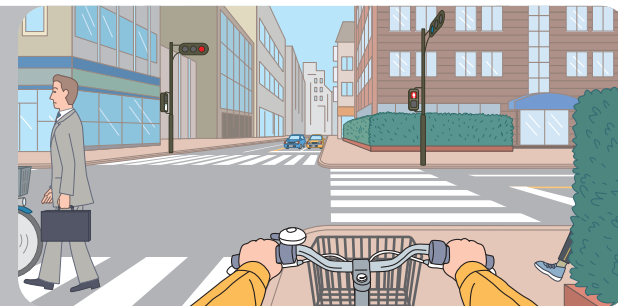
安全に走行するには、  
どのようなことを予測する  
必要がありますか？

【使用上の注意】

●営利目的での利用はおやめください ●内容の無断転載、無断改変、一部抜粋しての利用はおやめください ●その他、使用に関するご質問はお問い合わせください  
本田技研工業(株) 安全運転普及本部 TEL:03 (5412) 1736

## 歩道を通行している時（自転車編）

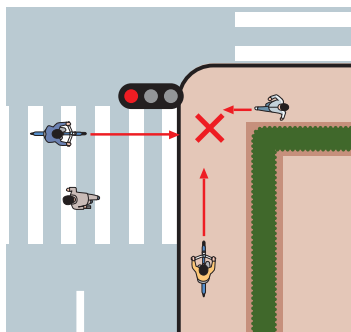
あなたは自転車通行可の歩道を走っています。  
信号機のある交差点にさしかかりました。



### 答え

このような状況ではこんな危険があります

- 右側の植え込みのカゲに交差点を横断しようとする歩行者がいます。そのまま進むと、この歩行者と接触する危険があります。また、左側の横断歩道を渡ってくる自転車もいます。あなたが減速しない場合、この自転車とぶつかるかもしれません。



### ここがポイント

#### 交差点に向かって飛び出してくる歩行者に注意

- 歩行者用信号が青の間に、横断歩道を渡ろうと、植え込みなどの死角から歩行者が飛び出してくることがあります。植え込みや建物がある場合、歩行者からあなたの自転車は見えないため、自転車側が予測しながら注意して運転することが事故防止につながります。
- このような見通しの悪い場所では、その手前で一時停止して、死角に歩行者や自転車がないか確かめてから通行してください。
- 自転車で横断歩道を利用する時は、横断中の歩行者がいないなど歩行者の通行を妨げる恐れがない場合を除き、自転車を降りて押し歩きしなければなりません。自転車通行可の歩道でも、歩行者が多い場合は歩行者の通行を妨げる恐れがあるため、自転車を降りて押し歩きしましょう。

#### 【使用上の注意】

● 営利目的での利用はおやめください ● 内容の無断転載、無断改変、一部抜粋しての利用はおやめください ● その他、使用に関するご質問はお問い合わせください  
本田技研工業（株）安全運転普及本部 TEL:03 (5412) 1736