



● ねこ
● ねっこ



● らっかせい
● らかせい



● はっば
● はば



● なとう
● なっとう

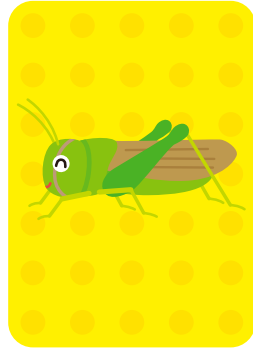
● えに あう ことばは どちらでしょう。
● と を せんで つなぎましょう。

が つ	な ま え
に ち	

促音 ことばさがし

お母さんの方へ線を引いたら、声に出して読ませるとよいですよ。









えの ことばは なんでしょう。
 に ことばを かきましよう。


がっ	なまえ
にち	

促音 ことばさがし

「えの」のことば「えき」「えん」「えい」「えん」のことば「えき」「えん」「えい」「えん」

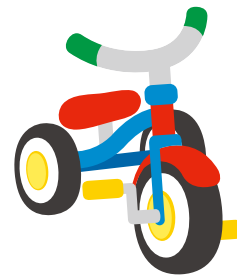
● 書いて みましよう

し
よ
く
ど
う



● 書いて みましよう

は
く
し
ゆ



● 書いて みましよう

さ
ん
り
ん
し
や



に ことばを かきましよう。

がっ
にち
なまえ



拗音 おそろい

しゃ

しゅ

しよ

おうちの方へ書き始める前か、書き終わった後に、声に出して読ませましよう。ほかにも、「しや」「しゅ」「しよ」の入ったことばをかきましよう。



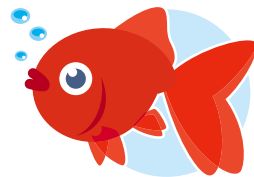
じょうろ



じやく



きゅうり



きんぎょ



に もじを かきましよう。うすい もじは なぞりましよう。

ちいさく かくのは どの もじでしよう。

がつ	
にち	
なまえ	



拗音・拗長音

ちいさく かくのは どれ