



ほおせき

ほうせき




おおさま

おうさま



こうもり

こおもり



こうえん

こおえん

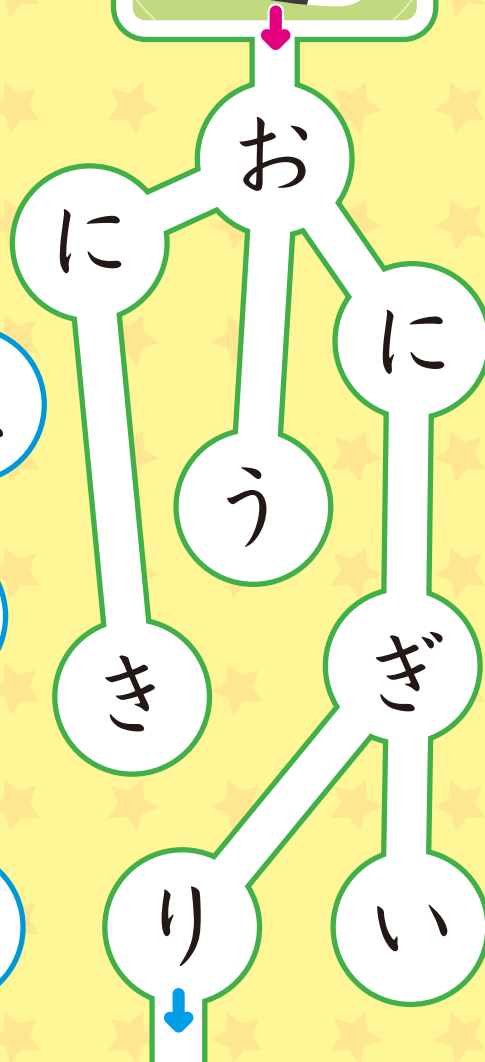
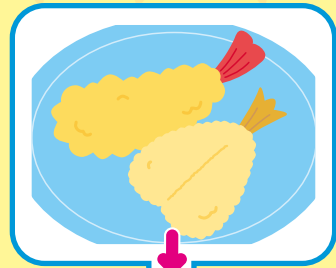
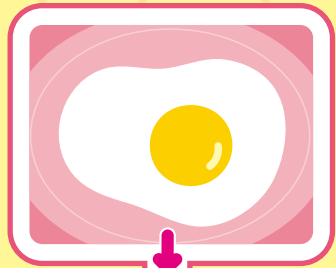
えに  あう  ことばは  どちらでしよう。

に  を  つけましよう。

がっ
にち
なまえ

長音  
どちらかな

「こうもり」の傍線部分は、「ば」で読みましよう。



えに あう ことばは なんてしよう。  
 もじを よみながら すすみましょう。

↓から ↓まで、

がっ	言葉	ことばさがし
にち		
なまえ		

言葉 ことばさがし

て

て

て

つ

つ

つ

し

し

し

へ

へ

へ

く

く

く

● もじのかたち ● かくじゆんじよ

● 書いて みましよう



に もじを かきましよう。

がつ

にち

なまえ



清音

もじのおけいこ

く

へ

し

つ

て

おつの方へ 清音を垂きやす順に書いていきます。文字を正しく書けるよ、マス目にはうすく文字を入れます。2、3マス目は自分の力で書きます。



そ

そ

そ

ひ

ひ

ひ

る

る

る

ろ

ろ

ろ

の

の

の

● もじのかたち ● かくじゅんじょ

● かいて みましよう



に もじを かきましよう。



がつ

にち

なまえ



清音

もじのおけいこ

の

ろ

る

ひ

そ

おうちの方へ書き始める前か、書き終わった後に、声に出して読ませましよう。1画が長いのでゆっくり書いていねいに書きましよう。