



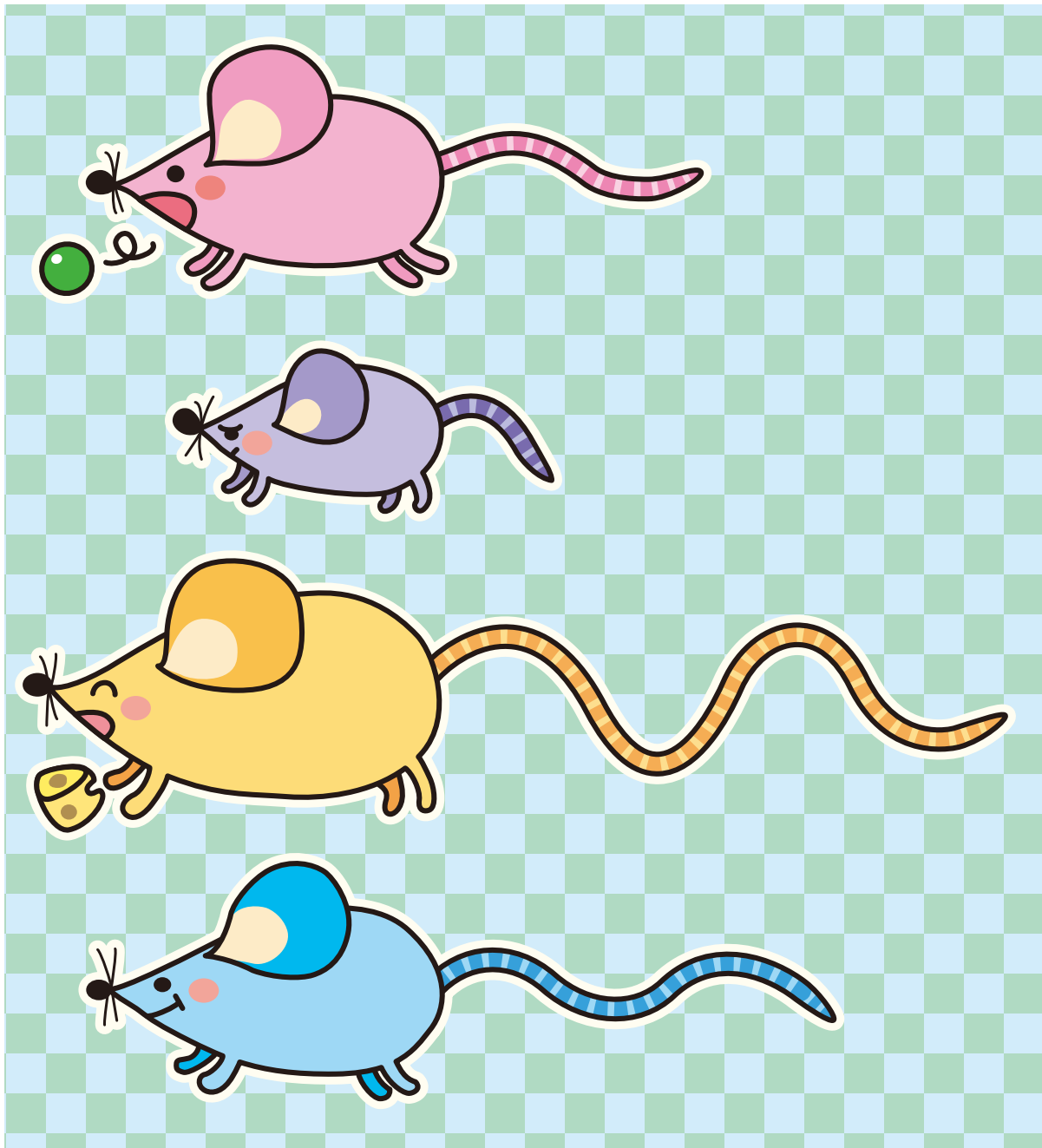
比較

ながさをくらべよう

おうちの方へ 4匹のねずみのしっぽの長さを比べます。発展として、どの順でしっぽが長いかを聞いてみるとよいでしょう。

がっ	にち	なまえ
----	----	-----

いちばん しっぽの ながい ねずみに ○を、いちばん  
しっぽの みじかい ねずみに △を つけましょう。





数量

かずを くらべよう

おうちの方へ はじめに、オウムの数をかぞえて、余白に、メモ書きしておくといいでしょう。

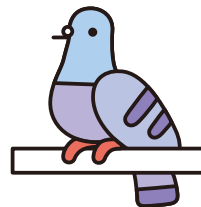
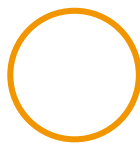
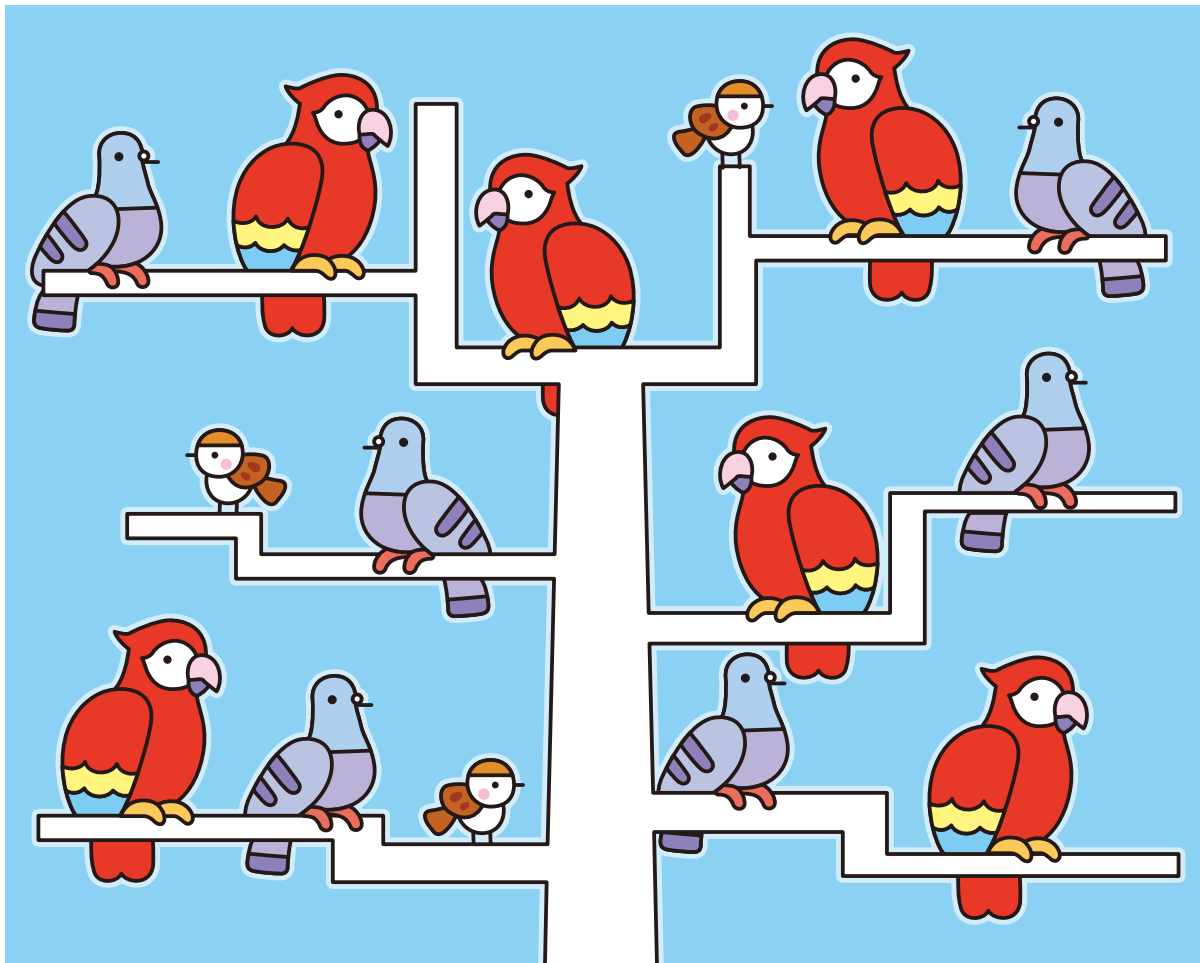
		なまえ
がつ	にち	



お う む

(オウム)と おなじ かずの とりは、どちらですか。

○に いろを ぬりましょう。





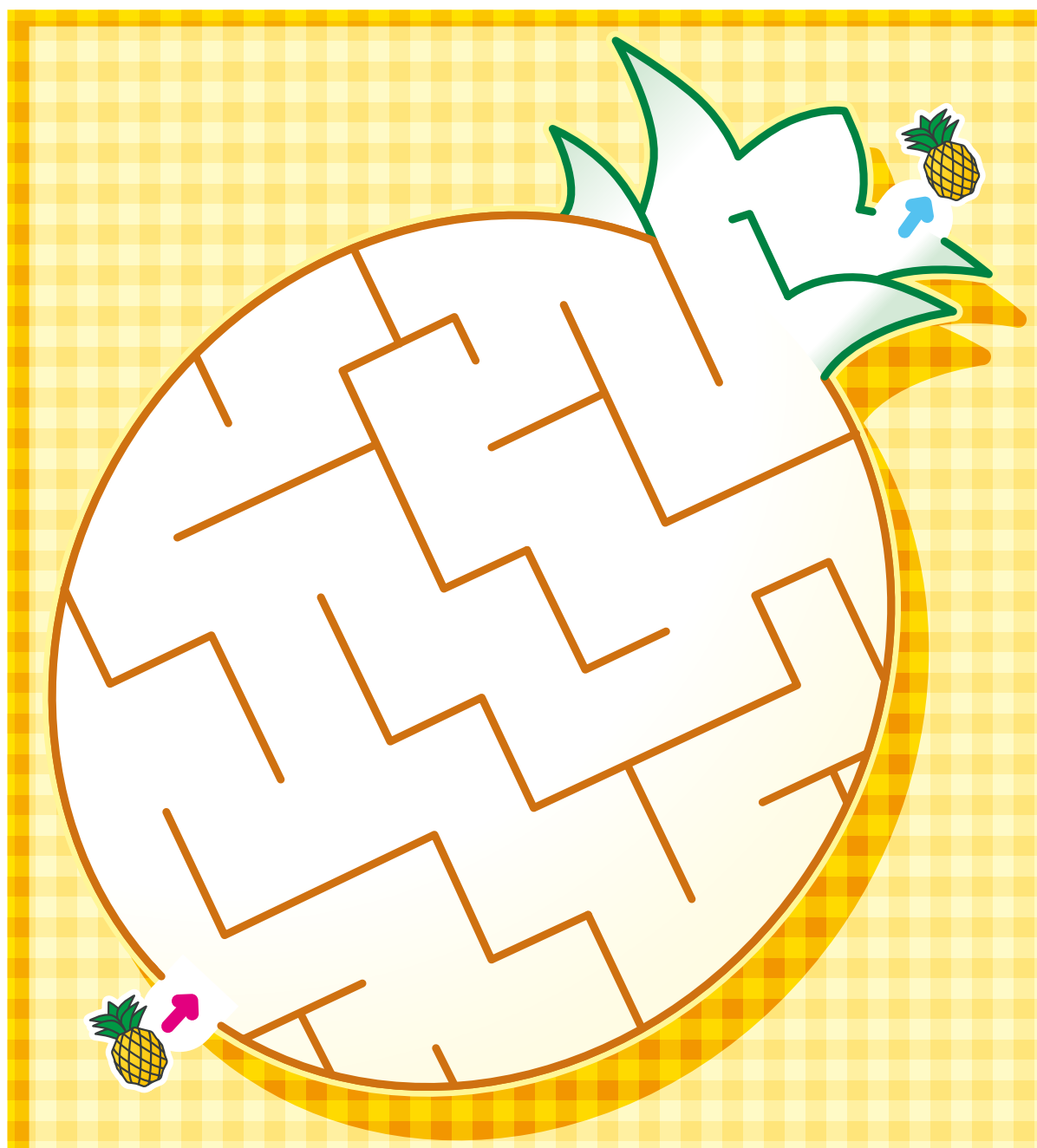
洞察力

とおりぬけよう

		なまえ
がつ	にち	

ばい なっ ぶる  
パイナップルの なかを とおりぬけましょう。

➡ から ➡ まで、せんで たどりましょう。





洞察力

とおりにぬけよう

がっ	にち	なまえ
----	----	-----

あめの なかを とおりぬけましょう。

➡ から ➡ まで、せんで たどりましょう。

